

(11 علامة)

السؤال الأول: ضع دائرة حول رمز الإجابة الصحيحة فيما يأتي:

1. مثال على التنافس بين أفراد النوع الواحد:

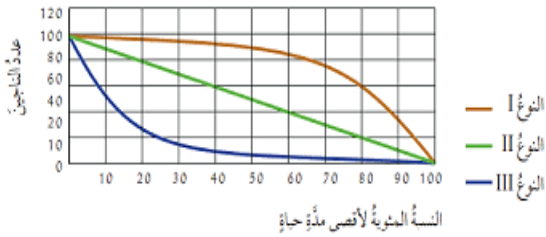
- أ. الأسود والضباع
ب. ذكري الأيائل على الأنثى
ج. الضفدع السهمي ومانتيل
د. (أ+ب)

2. من العوامل المؤثرة التي تزيد من حجم الجماعة الحيوية:

- أ. الولادات
ب. الهجرة إلى الداخل
ج. الوفيات
د. (أ+ب)

3. في الشكل الذي أمامك، نوع النمط من أنماط منحنيات

البقاء الذي يمثل الطيور وبعض الزواحف:



- أ. النوع I
ب. النوع II
ج. النوع III
د. النوع I و II

4. من النباتات التي تفتقر إلى وجود أنسجة وعائية:

- أ. التفاح
ب. الليمون
ج. الفيوناريا
د. الذرة

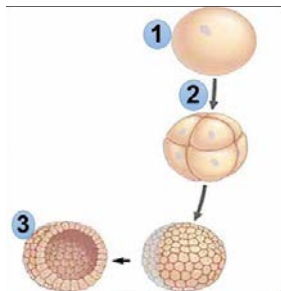
5. أي مما يأتي يعد وصفا للحيوانات:

أ. متعددة الخلايا / بدائية النوى / ذاتية التغذية

ب. متعددة الخلايا / حقيقية النوى / غير ذاتية التغذية

ج. وحيدة الخلايا / حقيقة النوى / ذاتية التغذية

د. وحيدة الخلايا / بدائية النوى / غير ذاتية التغذية



6. في الشكل الذي أمامك المرحلة التي تمثل الجنين في مرحلة البلاستولة

هو:

- أ. 1
ب. 2
ج. 3
د. 1+3

7. الرئة الكتبية تتواجد في:

- أ. سرطان الماء
ب. العقرب
ج. أمّ اربع وأربعين
د. النحلة

8. احدى الأنواع التالية لا تنتمي إلى الفقاريات:

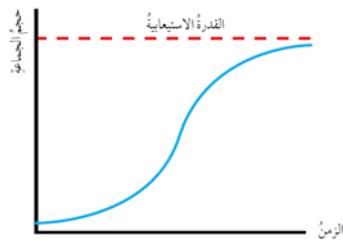
- أ. الكنغر ب. سرطان الماء ج. الحوت د. الحرباء

9. عدد حجرات القلب في الزواحف هو:

- أ. حجرتان و 3 حجرات ب. 3 حجرات و 4 حجرات
ج. حجرتان و 4 حجرات د. 4 حجرات فقط

10. تظهر الحزازيات والأشنيات في التعاقب البيئي الأولي ضمن الأنواع:

- أ. الرائدة ب. المتوسطة ج. الذروة د. أ.ب



11. ما نمط نمو الجماعة المبين في الرسم:

- أ. النمو الأسّي ب. النمو الخطي
ج. النمو السريع د. النمو اللوجستي

(5 علامات)

السؤال الثاني:

أ. فسر: تعيش الأغنام والأبقار في قطعان.

ب. فسر: الجدار الخلوي للشعيرة الجذرية رقيق.

ج. إذا كان عدد أفراد جماعة من الأغنام 100 فرد ويعيشون في مساحة مقدارها 10 km^2 , فإن مقدار الكثافة هو:

د. أحمد احدى طلاب الصف العاشر قام بدراسة أنواع النباتات والمقارنة بينها من حيث الجذور، لاحظ أحمد بوجود عقد على جذور احدى أنواع النباتات كنبات الفول وعندها قام بتشريح هذه العقد ورؤيتها أسفل المجهر فلاحظ بوجود بكتيريا تعيش في داخل هذه العقد، حدّد ما نوع العلاقة بين نبات الفول وبكتيريا الجذور

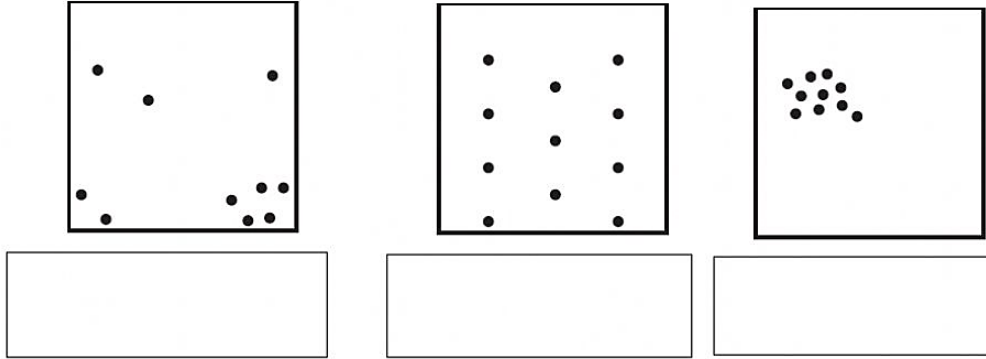
السؤال الثالث: أكمل الفراغ بالإجابة الصحيحة: (10 علامات)

1. المكان الذي يعيش فيه كائن حي ما هو
2. المفهوم الذي يصف علاقة التنافس بين النحلة والفراشة على نفس الزهرة هو
3. من الكائنات الحية التي تمثل توزع الأفراد عشوائياً
4. تتخلص الحشرات من الفضلات النيتروجينية عن طريق:
5. من الأسماك التي تصدر ضوءاً في الأعماق لجذب الفرائس:
6. التراكيب التي تتحوّل إلى دماغ شوكي وحبل شوكي في أغلب الحبليات هي
7. الطور السائد في نبات الخنشار هو
8. من الحيوانات التي تعد كاذبة التجويف هي
9. مثال على الحيوانات متغيرة درجة الحرارة
10. خلايا النسيج الأساسي التي تتميز بوجود تغلظات غير منتظمة في الجدار الخلوي هي

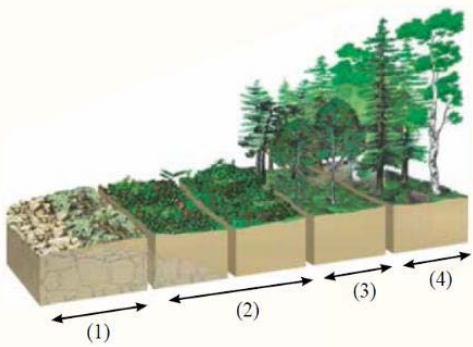
السؤال الرابع: أ. حدّد نوع العلاقة بين الكائنات الحية. (3 علامات)

نوع العلاقة	الكائنات الحية
	موت يرقة الفراشة بسبب التهام يرقات الدبور لأعضائها
	العث الصغير يعيش على رموش الإنسان
	بعض أنواع الخفافيش يتغذى على ثمار الصبار وطرح البذور عند طرح فضلاته

السؤال الخامس: حدّد نوع الانتشار في الأشكال التالية (3 علامة):

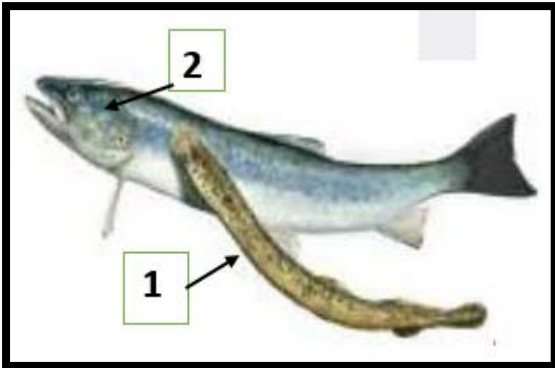


السؤال السادس: أ. ادرس الشكل المجاور ثم أجب عن الأسئلة الآتية: (8 علامات)



1. أي أجزاء الشكل يمثل وجود مجتمع الذروة
2. الجزء الذي يمثل الأنواع الرائدة هو
3. نوع التعاقب في الشكل الذي أمامك هو

ب. ادرس الشكل المجاور ثم أجب عن الأسئلة الآتية:



1. يمثل الجزء رقم 1 حيوان
2. يتنفس الحيوان رقم 1 من خلال
3. نوع العلاقة بين هذه الكائنات الحية هي
4. وضح الطريقة التي يتغذى عليها الحيوان رقم 1

انتهت الأسئلة

الإجابات

السؤال الأول: ضع دائرة حول رمز الإجابة الصحيحة فيما يأتي: (11 علامة)

1. مثال على التنافس بين أفراد النوع الواحد:

ب. ذكري الأيائل على الأنثى

د. (أ+ب)

أ. الأسود والضباع

ج. الضفدع السهمي ومانتيل

2. من العوامل المؤثرة التي تزيد من حجم الجماعة الحيوية:

د. (أ+ب)

ب. الهجرة إلى الداخل

أ. الولادات

3. في الشكل الذي أمامك، نوع النمط من أنماط منحنيات

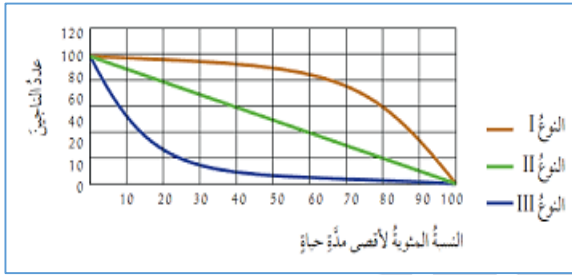
البقاء الذي يمثل الطيور وبعض الزواحف:

ب. النوع II

أ. النوع I

د. النوع III

ج. النوع III



4. من النباتات التي تفتقر إلى وجود أنسجة وعائية:

د. الذرة

ج. الفيوناريا

ب. الليمون

أ. التفاح

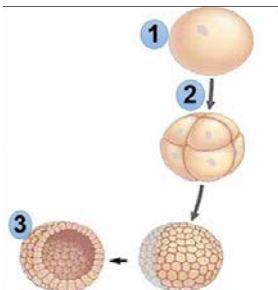
5. أي مما يأتي يعد وصفا للحيوانات:

أ. متعددة الخلايا / بدائية النوى / ذاتية التغذية

ب. متعددة الخلايا / حقيقية النوى / غير ذاتية التغذية

ج. وحيدة الخلايا / حقيقة النوى / ذاتية التغذية

د. وحيدة الخلايا / بدائية النوى / غير ذاتية التغذية



6. في الشكل الذي أمامك المرحلة التي تمثل الجنين في مرحلة البلاستولة

هو:

ب. 2

أ. 1

د. 3+1

ج. 3

7. الرئة الكتبية تتواجد في:

د. النحلة

ج. أمّ اربع وأربعين

ب. العقرب

أ. سرطان الماء

8. احدى الأنواع التالية لا تنتمي إلى الفقاريات:

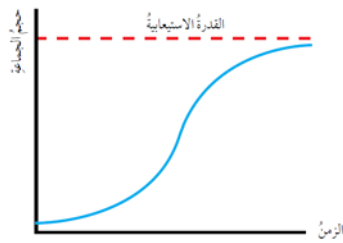
- أ. الكنغر ب. سرطان الماء ج. الحوت د. الحرباء

9. عدد حجرات القلب في الزواحف هو:

- أ. حجرتان و 3 حجرات ب. 3 حجرات و 4 حجرات ج. حجرتان و 4 حجرات د. 4 حجرات فقط

10. تظهر الحزازيات والأشنيات في التعاقب البيئي الأولي ضمن الأنواع:

- أ. الرائدة ب. المتوسطة ج. الذروة د. أ+ب



11. ما نمط نمو الجماعة المبين في الرسم:

- أ. النمو الأسّي ب. النمو الخطي ج. النمو السريع د. النمو اللوجستي

(5 علامات)

السؤال الثاني:

أ. فسر: تعيش الأغنام والأبقار في قطعان.

لحماية نفسها من مهاجمة الفرائس.

ب. فسر: الجدار الخلوي للشعيرة الجذرية رقيق.

لتسهيل عملية امتصاص الماء والأملاح.

ج. إذا كان عدد أفراد جماعة من الأغنام 100 فرد ويعيشون في مساحة مقدارها 10 km^2 ، فإن

مقدار الكثافة هو: $10 \text{ أغنام} / \text{km}^2$

د. أحمد احدى طلاب الصف العاشر قام بدراسة أنواع النباتات والمقارنة بينها من حيث الجذور،

لاحظ أحمد بوجود عقد على جذور احدى أنواع النباتات كنبات الفول وعندها قام بتشريح

هذه العقد ورؤيتها أسفل المجهر فلاحظ بوجود بكتيريا تعيش في داخل هذه العقد، حدّد ما

نوع العلاقة بين نبات الفول وبكتيريا الجذور **علاقة تكافلية**

السؤال الثالث: أكمل الفراغ بالإجابة الصحيحة: (10 علامات)

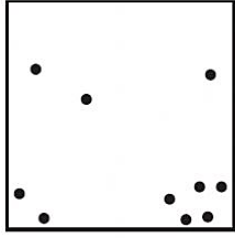
1. المكان الذي يعيش فيه كائن حي ما هو **الموطن**
2. المفهوم الذي يصف علاقة التنافس بين النحلة والفراشة على نفس الزهرة هو **الإقصاء التنافسي**
3. من الكائنات الحية التي تمثل توزع الأفراد عشوائياً **انتشار عشوائي**
4. تتخلص الحشرات من الفضلات النيتروجينية عن طريق: **أنابيب ملبيجي**
5. من الأسماك التي تصدر ضوءاً في الأعماق لجذب الفرائس: **الاسماك الفانوسية**
6. التراكيب التي تتحوّل إلى دماغ شوكي وحبل شوكي في أغلب الحبلديات هي **حبل عصبي ظهري**
7. الطور السائد في نبات الخنشار هو **البوغي**
8. من الحيوانات التي تعد كاذبة التجويف هي **دودة الاسكارس**
9. مثال على الحيوانات متغيرة درجة الحرارة **الضفدع**
10. خلايا النسيج الأساسي التي تتميز بوجود تغلظات غير منتظمة في الجدار الخلوي هي **الكولنشيمية**

منصة أساس التعليمية

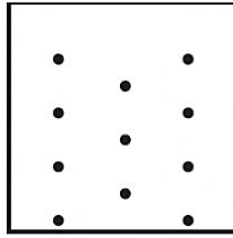
السؤال الرابع: أ. حدّد نوع العلاقة بين الكائنات الحية. (3 علامات)

نوع العلاقة	الكائنات الحية
تطفل	موت يرقة الفراشة بسبب التهام يرقات الدبور لأعضائها
تعايش	العث الصغير يعيش على رموش الإنسان
تقايض	بعض أنواع الخفافيش يتغذى على ثمار الصبار وطرح البذور عند طرح فضلاته

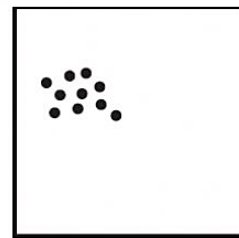
السؤال الخامس: حدّد نوع الانتشار في الأشكال التالية (3 علامة):



انتشار عشوائي



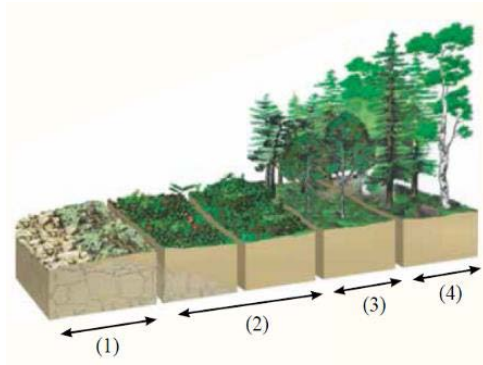
انتشار منتظم



انتشار تكتلي

(8 علامات)

السؤال السادس: أ. ادرس الشكل المجاور ثم أجب عن الأسئلة الآتية:

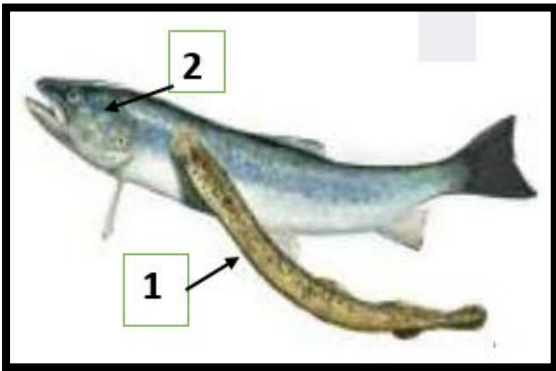


1. أي أجزاء الشكل يمثل وجود مجتمع الذروة 4

2. الجزء الذي يمثل الأنواع الرائدة هو 2

3. نوع التعاقب في الشكل الذي أمامك هو أولي

ب. ادرس الشكل المجاور ثم أجب عن الأسئلة الآتية:



1. يمثل الجزء رقم 1 حيوان الجلي

2. يتنفس الحيوان رقم 1 من خلال الخياشيم

3. نوع العلاقة بين هذه الكائنات الحية هي التطفل

4. وضح الطريقة التي يتغذى عليها الحيوان رقم 1

امتصاص الدم والسوائل من جسم السمكة التي

تطفل عليها