

السؤال الأول: ضع دائرة حول رمز الدجاب الصحيح لما يلي

1. يكتب العدد الكسري $\frac{5}{6}$ على صورة كسر غير فعلي
a - $\frac{11}{5}$ b - $\frac{30}{6}$ c - $\frac{5}{6}$ d - $\frac{11}{6}$

2. ابطأ دورة للكسر $\frac{32}{60}$
a - $\frac{1}{2}$ b - $\frac{8}{15}$ c - $\frac{3}{4}$ d - $\frac{16}{30}$

3. القياس المناسب لمساحة الغرفة الصفية
a - 20 cm^2 b - 20 mm^2 c - 20 m d - 20 m^2

4. قيم المقدار الجبري $(m + 9) \div 2$ عندما $m = 4$
a - 8 b - 12 c - 6 d - 2

* اعتمد شكل فن المجار الذي يمثل هدايات طلبه الصف الرابع الدجاب
عن $5 + 7 + 6 + 8$

5. ما عدد الطلبة الذين يفضلون كرة التنس
a - 6 b - 4 c - 10 d - 8

6. ما عدد الطلبة الذين يفضلون كرة القدم فقط
a - 8 b - 4 c - 6 d - 10

7. ما عدد الطلبة الذين يفضلون كرة القدم وكرة التنس معاً
a - 8 b - 4 c - 6 d - 10

8. ما عدد الطلبة الذين يفضلون كرة القدم
a - 8 b - 10 c - 12 d - 6

9. اللتر (L) هو وحدة قياس
a - الطول b - الكتلة c - المساحة d - الوزن

10 إذا كانت المسافة بين مدينتي 34 km فإن المسافة بالمتري
a- 340000m b- 34000m c- 340m d- 3.4m

11 العدد المفقود في النمط (48 , 24 , 12 ,) هو
a- 6 b- 10 c- 4 d- 0

12 العبارة التي تصف المقدار التاكبي (2 - y) هي
a- طرح 2 b- طرح y من 2 c- طرح 2 من y d- طرح y

13 أي من الكود التاليه يكافئ (0.12)
a- $\frac{12}{10}$ b- $\frac{3}{25}$ c- $\frac{4}{20}$ d- $\frac{2}{10}$

14 أي من التالي يساوي (100 + 2 + 0.05)
a- 12.5 b- 102.5 c- 120.5 d- 102.05

15 عند كتابته الكسر غير الفصلي $\frac{18}{5}$ على صورة عدد كسري يكتب
a- $1\frac{8}{5}$ b- $3\frac{3}{5}$ c- $18\frac{1}{5}$ d- $\frac{5}{18}$

16 عدد الدقائق في 3 ساعات
a- 60 b- 75 c- 180 d- 120

17 قاعدة النمط التاكبي (2 , 4 , 8 , 16) هي
a- امثالة 2 b- الفرق 2 c- اقسمة على 2 d- امثالة 4

18 أي من الكود العشرية التالية يكافئ $\frac{1}{2}$
a- 0.2 b- 0.3 c- 0.5 d- 0.25

19 أي مما يأتي اقل من 3.64
a- 3.91 b- 3.8 c- 3.6 d- 3.7

20 العدد الذي نأخه تقريفة كاترك خبزو من عشرة يساوي 2.7
a- 2.77 b- 2.82 c- 2.69 d- 2.76

21 نأخه ما ياك $3 + \frac{4}{10} + \frac{3}{100}$
a- 0.43 b- 3.43 c- 3.34 d- 0.34

22 اي من الكور التاليف لا يكا في $\frac{1}{2}$
a- $\frac{3}{6}$ b- $\frac{3}{7}$ c- $\frac{6}{12}$ d- $\frac{5}{10}$

23 اكتر صو وحدة قياس
a- الزمن b- السعة c- الكتفة d- الطول

24 القاعدة المتبعه في جدول المدفالت د، كخبرجات التاك

المتغير	2	3	4	5	6
المتغير	10	15	20	25	30

a- افانة 2 b- افانة 5 c- افانة 5 d- افانة 8

25 الكادر التي تعب عن خاك عدد مضافا اليه 4 يساوي 6
a- $2 + 4 = 6$ b- $2y + 4 = 6$ c- $y + 4 = 6$ d- $6 + 4 = y$

السؤال الثاني

- اكتب مقدار جبري يعبر عن كل مايلي
- ① نصف y ←
 - ② 4 افعال m ←
 - ③ فاك y ←
 - ④ ثلث n ←
 - ⑤ قسمه m على 3 ←
 - ⑥ 10 مطروفا فنة m ←
 - ⑦ نيريد على n ب 6 ←
 - ⑧ ضرب n في 9 ←

المعلم: هاني المليات

WATAD.me
موقع وتد التعليمي
للصفوف الأساسية
طريق النجاح

الصف: الرابع
المادة: رياضيات

ب. عبر عن كل مما يلي بمعادل

- ① قسمة y على 3 يساوي 10 ←
- ② 3 أمثال n يساوي 12 ←
- ③ طرح 12 من m يساوي 7 ←

أ. اكتب كل كسر عشري مما يلي بالصيغة اللفظية، والعلمية :

- ① 0.76 ② 4.05

ج. حول الأعداد العشرية الآتية إلى أعداد كسرية بالسطح موزونة مكتبة

- ① 2.24 ② 6.3

د. اكتب كسرين مكافئين لكل كسر مما يلي

- ① $\frac{3}{5}$ ② $\frac{24}{36}$

السؤال الثالث

أ. امل الفراغ بـ كل مما يلي

- | | |
|--|--|
| ① $66000 \text{ Kg} = \dots\dots\dots \text{ton}$ | ⑦ $12 \text{ h} = \dots\dots\dots \text{min}$ |
| ② $2000 \text{ g} = \dots\dots\dots \text{Kg}$ | ⑧ $15 \text{ m} = \dots\dots\dots \text{cm}$ |
| ③ $60 \text{ cm} = \dots\dots\dots \text{mm}$ | ⑨ $13 \text{ ton} = \dots\dots\dots \text{Kg}$ |
| ④ $18000 \text{ mL} = \dots\dots\dots \text{L}$ | ⑩ $200 \text{ L} = \dots\dots\dots \text{mL}$ |
| ⑤ $120 \text{ s} = \dots\dots\dots \text{min}$ | ⑪ $130000 \text{ mL} = \dots\dots\dots \text{L}$ |
| ⑥ $20 \text{ weeks} = \dots\dots\dots \text{months}$ | ⑫ $500 \text{ cm} = \dots\dots\dots \text{dm}$ |

ب. موظف جديد بـ شركة راتبه 320 دينار وينمو راتبه سنوياً فاجمع

340 دينار بـ العام الثاني و 360 دينار بـ العام الثالث واستمرت
زيادة الراتب بنفس الطريقة فكم راتبه سيجمع بعد 10 سنوات

المعلم: هادي الصلوات.

الصف: الرابع
المادة: رياضيات

- ج) ضع ($>$, $<$, $=$) في الفراغ لتصبح العبارة صحيحة
- ① 21.7 21.63 ② 6.5 6.50
③ 0.12 0.5 ④ 9.3 9.30

- د) رتب ما يليك تصاعدياً
- 1.35 1.39 1.43 1.47 1.3 1.4

- هـ) قرب ما يليك للمنتزعة العينية
- ① 4.92 (جزء من عشرة) → ② 9.95 (عدد كمي) →
③ 9.96 (جزء من عشرة) → ④ 8.21 (عدد كمي) →

السؤال الرابع

- أ) اكمل كل جدول مما يلي
- ①
- | | | | |
|--------|---------------------|---|---|
| | اختر بـ 3 ثم املح 2 | | |
| مخرجات | 1 | 2 | 3 |
| مخرجات | | | |
- ②
- | | | | |
|--------|----------------------|---|---|
| | اقسم على 2 ثم املح 3 | | |
| مخرجات | 2 | 4 | 6 |
| مخرجات | | | |

- ب) جد قاعدة كل غلط مما يلي ثم اكمل الغلط
- ① , 25 , 20 , 15 ,
② , 16 , 8 ,

ج) سال معلم طلبة الصف الرابع عن الفاكه المفضلة لديهم عن البرتقال او التفاح فوجد 8 طلاب يفضلون البرتقال و 9 طلاب يفضلون التفاح و 3 طلاب يفضلون النوعين معاً مثل البيانات الآتية باشكل ثنائي و جد عدد طلبة الصف الرابع

5

المعلم: هاني العليات

WATAID.me
موقع وتد التعليمي
للصفوف الأساسية
طريق النجاح

الصف: الرابع
المادة: رياضيات

السؤال الخامس

١٩. تجيب سعب بطاقة من خذونه. يحتوي بطاقات مكتوب عليها الاسماء التالية: صاند، عاي، انس، الحمد، محمد.

١) اكتب جميع النواتج الممكنة

٢) اهدر اذا كانت الاحداث التالية موكدة ام مستحيلة ام ممكنة

أ) سحب بطاقة كتب عليها عاي

ب) سحب بطاقة كتب عليها الحمد

ج) سحب بطاقة كتب عليها اسم

٢٠. لدى عاي مزرعة مستطيلة الشكل طولها 20m وعرضها 10m

جد ما يلي

أ) اراد عاي املأه المزرعة بـسياس. جد طول السياج ثم احسب تكلفتة

اذا كان سعر المتر الطولي من السياج 5 دنانير

ب) واراد هراثة الارض وكانت تكلفتة هراثة المتر المربع 3 دنانير احسب تكلفتة هراثة المزرعة.

ج) عبر عن القطع المثلثة التالية بكسور عشريه



٦

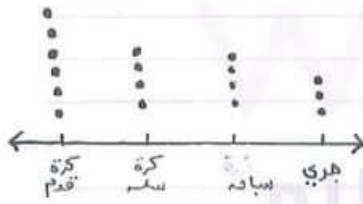
المعلم: هاني العليان

الصف: الرابع
المادة: رياضيات

السؤال السادس:

١٢ سجل عاي الصوايات المفخلة لطلبة صفه عثلما بالنقاط كما ياي اسعمل التمثيل المعاور للاجاب عن الامسلة الاتية

- ١ كم عدد الطلبة الذين لفظلون كرة السله ؟
- ٢ ما هي أكثر صوايه عفضله لدى الطلبة ؟
- ٣ بكم ينزير عدد الطلبة الذين لفظلون كرة القدم عن الذين لفظلون السباحه ؟
- ٤ ما هي الصوايه التي لفظلها ٣ طلاب فقط ؟
- ٥ ما عدد الطلبة عفضلهم ؟



١٣ حل خط بين العلم النقديه والكسر العشري العال عليه

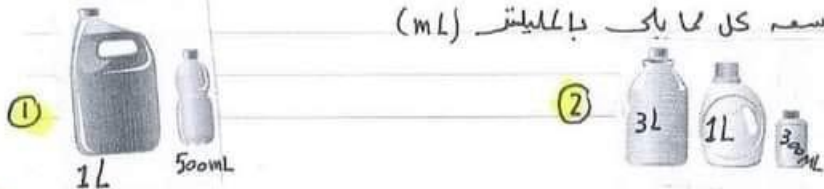
أصل ينعط بين العثله النقديه والعشر العشري الدال عايتها:



١٤ عبر عن الكثر المظلل في الاشكال التاليه باعداد كسريه وكور غير عليله



١٥ عبر عن سعه كل ما ياي بالليلتر (mL)



7

1

الاجاب المختزله

المعلم: هاني لعلات

WATAD.me
موقع وتد التعليمي
للصفوف الأساسية
طرف البعاجالصف: الرابع
المادة: رياضيات

السؤال الاول:

1 → d 2 → b 3 → d 4 → a

5 → c 6 → a 7 → b 8 → c

9 → c 10 → b 11 → a 12 → c

13 → b 14 → d 15 → b 16 → c

17 → b 18 → c 19 → c 20 → c

21 → b 22 → b 23 → d 24 → b

25 → b

السؤال الثاني:

$$\begin{array}{lll} ① \rightarrow \frac{1}{2}y & ② \rightarrow 4m & ③ \rightarrow 2y \\ ④ \rightarrow \frac{1}{2}n & ⑤ \rightarrow m \div 3 & ⑥ \rightarrow 10-m \\ ⑦ \rightarrow n+6 & ⑧ \rightarrow 9n & \end{array}$$

$$\begin{array}{ll} ① \rightarrow y \div 3 = 10 & ② \rightarrow 3n = 12 \\ ③ \rightarrow m - 12 = 7 & \end{array}$$

$$a) \rightarrow 0.76 \text{ لفظيه ستة وسبعون جزءاً من مائة } \quad 0.76 = 0.7 + 0.06 \text{ ككليه}$$

$$b) \rightarrow 4.05 \text{ لفظيه واربعة وخمسة اعداد من مئة}$$

$$4.05 = 4 + 0.05 \text{ ككليه}$$

$$a) \rightarrow 2.24 = 2 \frac{24}{100} \div 2 = 2 \frac{12}{50} \div 2 = 2 \frac{6}{25}$$

$$b) \rightarrow 6.3 = 6 \frac{3}{10}$$

$$a) \rightarrow \frac{3}{5} = \frac{6}{10} = \frac{9}{15} \quad b) \rightarrow \frac{24}{36} = \frac{12}{18} = \frac{6}{9}$$

2

الاجابة النموذجية

المعلم: هاني، المعلمات

WATAD.me
موقع ولد التعليمي
للتصوف الأساسية
طريق للتعلم

الصف: الرابع
المادة: رياضيات

السؤال الثالث:

- ① $66000 \text{ kg} = 66 \text{ ton}$ ⑦ $12 \text{ h} = 720 \text{ min}$ [P]
 ② $2000 \text{ g} = 2 \text{ kg}$ ⑧ $15 \text{ mm} = 1500 \text{ cm}$
 ③ $60 \text{ cm} = 6 \text{ mm}$ ⑨ $13 \text{ ton} = 13000 \text{ kg}$
 ④ $18000 \text{ mL} = 18 \text{ L}$ ⑩ $200 \text{ L} = 200000 \text{ mL}$
 ⑤ $120 \text{ s} = 2 \text{ min}$ ⑪ $130000 \text{ mL} = 130 \text{ L}$
 ⑥ $20 \text{ week} = 2 \text{ month}$ ⑫ $500 \text{ cm} = 50 \text{ dm}$

العدد الكمية الكمية الكمية الكمية
320 340 360 380 400 [B]

العدد الكمية الكمية الكمية الكمية
420 440 460 480 500

في السلسلة العشرة، اكتب 500 دياً

- ① $21.7 > 21.63$ ② $6.5 \equiv 6.50$ [A]
 ③ $0.12 < 0.5$ ④ $9.3 \equiv 9.30$

$\Rightarrow 1.3, 1.35, 1.39, 1.4, 1.43, 1.47$ [C]

① $\rightarrow 4.9$ ② $\rightarrow 10$ ③ $\rightarrow 10.0$ ④ $\rightarrow 8$ [E]

- ①

العدد	1	2	3
الفرق	5	8	11

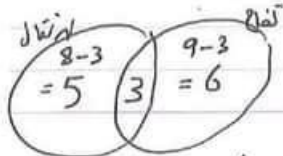
 ②

العدد	2	4	6
الفرق	4	5	6

 [P] السؤال الرابع:

① $-5, -10, 15, 20, 25, -30$ [B]

② $-2, -4, 8, 16, 32$



$\Rightarrow 5 + 3 + 6 = 14$ طالب

الاجابة النموذجية

WATAD.me
موقع وتد التعليمي
للصفوف الأساسية
طريقك للنجاح

الصف: الرابع
المادة: الرياضيات

P

②

— 6 —

③

a. c.

في التكاليف

بخالف (A)

حساب التكلفة

• 60 (3) →

4

9

④ ← اکری

८

4

2

5 mL

10 ML

$$300 \text{ mL} = 4300 \text{ mL}$$