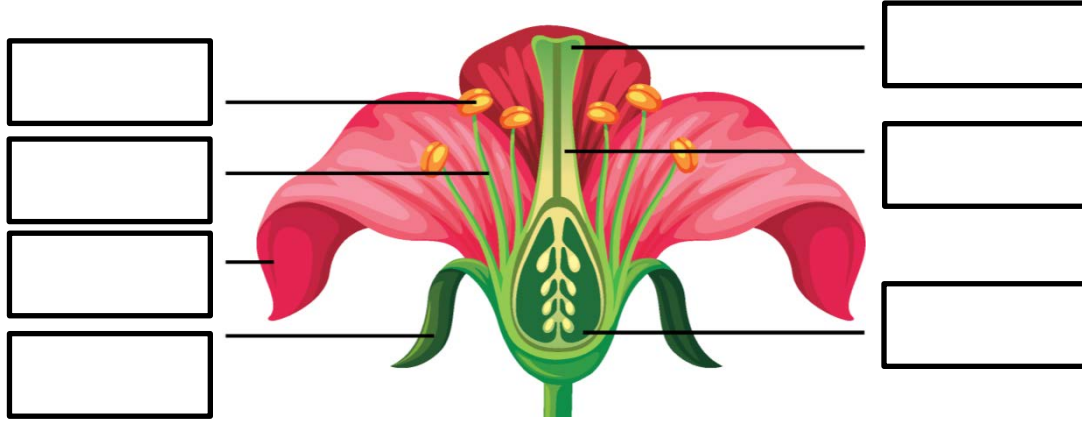


السؤال الاول: ضع كلمة ( نعم ) أمام العبارة الصحيحة وكلمة ( لا ) أمام العبارة الخاطئة فيما يلي :

- 1- الصحة الجسمية هي الحالة التي يتمتع فيها الجسم بسلامة أعضائه جميعها وقيامها بوظائفها وتشمل قدرة الجسم على مقاومة الامراض ( )
- 2- تختلف الحيوانات عن بعضها البعض في مجموعة من الخصائص و لا تشترك في خصائص أخرى ( )
- 3- من الدلائل على حدوث تغير فيزيائي للمادة تغير الحجم أو الشكل فقط ( )
- 4- تفيدنا الحواس في عملية التعلم وتنوع مصادر المعرفة مما يؤدي إلى جمع أكبر قدر من المعلومات ( )
- 5- من أجهزة قياس الكتلة : الميزان ذو الكفتين ( )
- 6- المكان أو المنطقة في النظام البيئي حيث يعيش الكائن الحي وتتوافر فيه المتطلبات اللازمة لحياته مثل الغذاء والماء والدفع يسمى الموطن ( )
- 7- من أنواع التكاثر الخضري للنباتات : التكاثر بالدرنات فقط ( )
- 8- الأداة التي تستخدم لتعرف الكائنات الحية عن طريق خصائصها وذلك بتوجيه أسئلة مباشرة وتكون الاجابة بنعم أو لا تسمى أداة التصنيف ( )
- 9- النباتات التي تقسم إلى جزأين متماثلين تسمى نباتات ذات الفلقة ( )

السؤال الثاني: ادرس الشكل الآتي والذي يمثل زهرة ثم حدد أجزائها :



السؤال الثالث: وصل بين العمود الأول وبما يناسبه في العمود الآخر :

الخصائص والصفات	نوع مجموعة الحيوانات
لها ست أرجل وقرنا استشعار	الثدييات
لديها زعانف وجسمها مغطى بالقشور	الزواحف
جلدها رطب وتتنفس بواسطة الخياشيم ثم بالرئتين	الحشرات
جلدها جاف ومغطى بالحرشف	الأسماك
جسمها مغطى بالريش وتكاثر بالبيض	الطيور
جسمها مغطى بالشعر أو الفرو وتتنفس بالرئتين	البرمائيات

السؤال الرابع: ادرس الجدول الآتي الذي يمثل العلاقات بين الكائنات الحية ثم أكمل الجدول كما يلي :

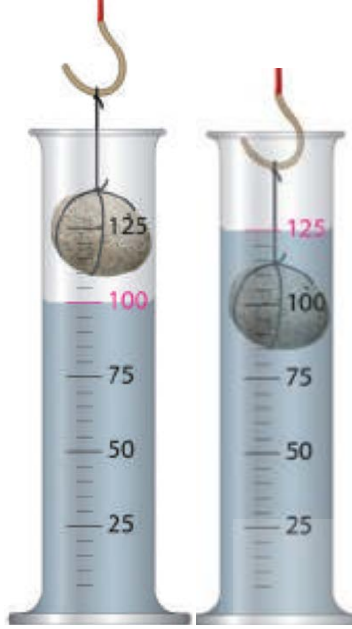
نوع العلاقة	تعريف العلاقة	مثال
الافتراس	علاقة تنشأ بين كائن حي يسمى مفترس والآخر فريسة	
التنافس	علاقة بين مجموعة كائنات حية من النوع نفسه وتتنافس على الغذاء و الماء والضوء والمأوى	
التعايش		كائنات حية تنمو على ساق شجرة
التقايض		وحيد القرن مع الطيور

السؤال الخامس: صندوق مكعب الشكل طول ضلعه (3cm) احسب حجمه :

منصة أساس التعليمية



السؤال السادس: لديك التجربة الآتية لحساب حجم جسم صلب غير منتظم الشكل اوجد حجمه



( انتهت الاسئلة )

## ( الإجابات )

السؤال الاول: ضع كلمة ( نعم ) أمام العبارة الصحيحة وكلمة ( لا ) أمام العبارة الخاطئة فيما يلي :

1- الصحة الجسمية هي الحالة التي يتمتع فيها الجسم بسلامة أعضائه جميعها وقيامها بوظائفها وتشمل قدرة الجسم على مقاومة الأمراض ( نعم )

2- تختلف الحيوانات عن بعضها البعض في مجموعة من الخصائص و لا تشترك في خصائص أخرى ( لا )

3- من الدلائل على حدوث تغير فيزيائي للمادة تغير الحجم أو الشكل فقط ( لا )

4- تفيدنا الحواس في عملية التعلم وتنويع مصادر المعرفة مما يؤدي إلى جمع أكبر قدر من المعلومات ( نعم )

5- من أجهزة قياس الكتلة : الميزان ذو الكفتين ( نعم )

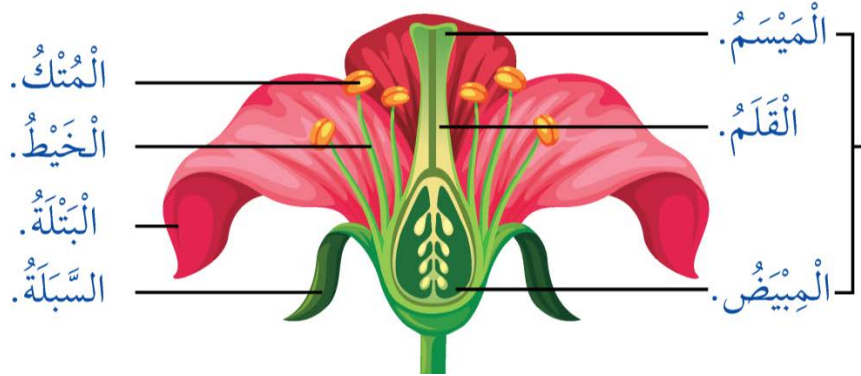
6- المكان أو المنطقة في النظام البيئي حيث يعيش الكائن الحي و تتوافر فيه المتطلبات اللازمة لحياته مثل الغذاء والماء والدفع يسمى الموطن ( نعم )

7- من أنواع التكاثر الخضري للنباتات : التكاثر بالدرنات فقط ( لا )

8- الأداة التي تستخدم لتعرف الكائنات الحية عن طريق خصائصها وذلك بتوجيه أسئلة مباشرة وتكون الاجابة بنعم أو لا تسمى أداة التصنيف ( نعم )

9- النباتات التي تقسم الى جزأين متماثلين تسمى نباتات ذات الفلقة ( لا )

السؤال الثاني: ادرس الشكل الاتي والذي يمثل زهرة ثم حدد اجزائها



السؤال الثالث: وصل بين العمود الأول وبما يناسبه في العمود الآخر :

الخصائص والصفات	نوع مجموعة الحيوانات
لها ست أرجل وقرنا استشعار	الثدييات
لديها زعانف وجسمها مغطى بالقشور	الزواحف
جلدها رطب وتتنفس بواسطة الخياشيم ثم بالرئتين	الحشرات
جلدها جاف ومغطى بالحرشف	الأسماك
جسمها مغطى بالريش وتتكاثر بالبيض	الطيور
جسمها مغطى بالشعر أو الفرو وتتنفس بالرئتين	البرمائيات

السؤال الرابع: ادرس الجدول الآتي الذي يمثل العلاقات بين الكائنات الحية ثم اكمل الجدول كما يلي :

نوع العلاقة	تعريف العلاقة	مثال
الافتراس	علاقة تنشأ بين كائن حي يسمى مفترس والآخر فريسة	أسد وغزال
التنافس	علاقة بين مجموعة كائنات حية من النوع نفسه وتتنافس على الغذاء و الماء والضوء والمأوى	مجموعة من الخراف على كمية قليلة من العشب
التعايش	علاقة بين كائنين حيين يستفيد أحدهما ولا يستفيد الآخر ولا يتضرر	كائنات حية تنمو على ساق شجرة
التقايض	علاقة بين كائنين حيين يستفيد كلاهما من الآخر	وحيد القرن مع الطيور

السؤال الخامس: صندوق مكعب الشكل طول ضلعه (3cm) احسب حجمه :



المعطيات :  $L = 3\text{cm}$

المطلوب :  $V (\text{cm}^3)$

طريقة الحل :  $V = L \times L \times L$

طريقة الحل :  $V = 3 \times 3 \times 3$

$V = 27 \text{ cm}^3$

السؤال السادس: لديك التجربة الآتية لحساب حجم جسم صلب غير منتظم الشكل اوجد حجمه :

أ سجل حجم الماء قبل وضع الجسم ثم أقوم بغمر الجسم في الماء وألاحظ إرتفاع الماء في المخبر المدرج وأقيس مستوى الماء الذي يمثل حجم الماء والجسم المغمور معا ولحساب حجم الجسم أطرح حجم الماء قبل غمر الجسم فيه من حجم الجسم والماء معا بعد الغمر



( انتهت الاجابات )



# هذا الملف مقدم من



أول موقع تعليمي مختص بالصفوف الأساسية للتعليم  
( من الصف الأول حتى الأول ثانوي )  
يقدم شروحات كاملة للمواد على شكل حصص مصورة



للاشتراك  
ببطاقات أساس  
أو للاستفسار:  
0799 79 78 80