

الخامس

5

الصف

امتحان
الشهر الثاني

جميع المواد

س1: ضع دائرة حول رمز الإجابة الصحيحة:

① الرقم الذي يقع في منزلة أجزاء العشرة في العدد 7.425 هو:

- a) 7 b) 4 c) 2 d) 5

② القيمة المنزلية للرقم 5 في العدد 2.354 هي:

- a) 5 b) 0.5 c) 0.05 d) 0.005

③ يكتب العدد العشري ثمانية عشر صحيح وثمانية من ألف بالصيغة القياسية على النحو:

- a) 18.8 b) 8.18 c) 18.008 d) 8.018

④ يكتب الكسر $\frac{4}{50}$ على صورة كسر عشري على النحو:

- a) 0.8 b) 0.08 c) 12.5 d) 1.25

⑤ يقرب العدد 3.97 لأقرب جزء من عشرة على النحو:

- a) 4.00 b) 3.100 c) 3.107 d) 3.9

⑥ أحد الأعداد التالية أصغر من العدد 4.5:

- a) 5.4 b) 4.51 c) 4.49 d) 4.50

⑦ يكتب الكسر العشري 0.56 على صورة كسر عادي بأبسط صورة على النحو:

- a) $5\frac{3}{5}$ b) $\frac{56}{100}$ c) $\frac{28}{50}$ d) $\frac{14}{25}$

8) ناتج ضرب (4.2×1000) يساوي:

- a) 42000 b) 4200 c) 420 d) 42

9) ناتج جمع $3 + 1.75$ يساوي:

- a) 4.75 b) 1.25 c) 2.05 d) 1.78

10) إحدى القيم الآتية مختلفة:

- a) $\frac{2}{5}$ b) 0.4 c) 40 % d) 0.04

س2: جد ناتج ما يلي:

① $4.295 + 17.8$

② $9 - 1.375$

③ 49.3×100

④ $4.6 \div 100$



س3: قدر ناتج ما يلي:

① $4.35 + 2.9$

لأقرب عدد كلي

② $29.35 - 13.1$

لأقرب عشرة

س4: أ) اكتب العدد 7.005 بالصيغة اللفظية.

ب) اكتب العدد 18.049 بالصيغة التحليلية.

ج) اكتب العدد العشري 10.125 على صورة عدد كسري بأبسط صورة.

س5: ضع إشارة < أو > أو = في ☐:

① $7.9 \square 7.009$

② $19\frac{2}{10} \square 19.20$

③ $34.6 \square 30 + 4 + \frac{6}{100}$

④ $5.9 \square 9.5$

س6: رتب تصاعدياً:

3.7 / 3.57 / 3.75 / 3.075

س7: أ) أقرب العدد 8.542 لأقرب جزء من مئة.

ب) أحول $\frac{4}{25}$ إلى نسبة مئوية.



س8: مدرسة فيها 100 طالب وطالبة إذا كان عدد الطلاب 40.
ما النسبة المئوية التي تعبر عن عدد الطالبات؟

س9: ضع العدد المناسب في .

① $7.5 \times \square = 750$

② $9 \div \square = 0.009$

③

$$\begin{array}{r} 4 . \square 9 \\ + 1 . 2 \square \\ \hline 5 . 5 2 \end{array}$$

④

$$\begin{array}{r} 7 . \square 3 \\ - \square . 4 7 \\ \hline 0 . 2 6 \end{array}$$

س1: ضع دائرة حول رمز الإجابة الصحيحة:

① الرقم الذي يقع في منزلة أجزاء العشرة في العدد 7.425 هو:

- a) 7 b) 4 c) 2 d) 5

② القيمة المنزلية للرقم 5 في العدد 2.354 هي:

- a) 5 b) 0.5 c) 0.05 d) 0.005

③ يكتب العدد العشري ثمانية عشر صحيح وثمانية من ألف بالصيغة القياسية على النحو:

- a) 18.8 b) 8.18 c) 18.008 d) 8.018

④ يكتب الكسر $\frac{4}{50}$ على صورة كسر عشري على النحو:

- a) 0.8 b) 0.08 c) 12.5 d) 1.25

⑤ يقرب العدد 3.97 لأقرب جزء من عشرة على النحو:

- a) 4.00 b) 3.100 c) 3.107 d) 3.9

⑥ أحد الأعداد التالية أصغر من العدد 4.5:

- a) 5.4 b) 4.51 c) 4.49 d) 4.50

⑦ يكتب الكسر العشري 0.56 على صورة كسر عادي بأبسط صورة على النحو:

- a) $5\frac{3}{5}$ b) $\frac{56}{100}$ c) $\frac{28}{50}$ d) $\frac{14}{25}$

8) ناتج ضرب (4.2×1000) يساوي:

- a) 42000 b) 4200 c) 420 d) 42

9) ناتج جمع $3 + 1.75$ يساوي:

- a) 4.75 b) 1.25 c) 2.05 d) 1.78

10) إحدى القيم الآتية مختلفة:

- a) $\frac{2}{5}$ b) 0.4 c) 40 % d) 0.04

س2: جد ناتج ما يلي:

① $4.295 + 17.8 = 22.095$

$$\begin{array}{r} 1 \quad 1 \\ 0 \quad 4 \quad . \quad 2 \quad 9 \quad 5 \\ + \quad 1 \quad 7 \quad . \quad 8 \quad 0 \quad 0 \\ \hline 2 \quad 2 \quad . \quad 0 \quad 9 \quad 5 \end{array}$$

② $9 - 1.375 = 7.623$

$$\begin{array}{r} 8 \quad 9 \quad 9 \quad 10 \\ 9 \quad . \quad 0 \quad 0 \quad 0 \\ - \quad 1 \quad . \quad 3 \quad 7 \quad 5 \\ \hline 7 \quad . \quad 6 \quad 2 \quad 5 \end{array}$$

③ $49.3 \times 100 = 4930$

④ $4.6 \div 100 = 0.046$



س3: قَدِّر ناتج ما يلي:

① $4.35 + 2.9$

$4 + 3 = 7$

لأقرب عدد كلي

② $29.35 - 13.1$

$30 - 10 = 20$

لأقرب عشرة

س4: أ) اكتب العدد 7.005 بالصيغة اللفظية.

سبعة صحيح وخمسه من ألف

ب) اكتب العدد 18.049 بالصيغة التحليلية.

$18.049 = 10 + 8 + 0 + 0.04 + 0.009$

ج) اكتب العدد العشري 10.125 على صورة عدد كسري بأبسط صورة.

$10 \frac{125 \div 125}{1000 \div 125} = 10 \frac{1}{8}$



س5: ضع إشارة < أو > أو = في □ :

① $7.9 \square 7.009$

② $19\frac{2}{10} \square 19.20$
19.2 19.20

③ $34.6 \square 30 + 4 + \frac{6}{100}$
34.06

④ $5.9 \square 9.5$

س6: رتب تصاعدياً:

3.7 / 3.57 / 3.75 / 3.075
③ ② ④ ①

س7: أ) أقرب العدد 8.542 لأقرب جزء من مئة.

8.542
8.54

ت) أحول $\frac{4}{25}$ إلى نسبة مئوية.

$$\frac{4 \times 4}{25 \times 4} = \frac{16}{100} = 16 \%$$



س8: مدرسة فيها 100 طالب وطالبة إذا كان عدد الطلاب 40.

ما النسبة المئوية التي تعبر عن عدد الطالبات؟

$$100 - 40 = 60 \text{ طالبة}$$

$$\frac{60}{100} = 60 \%$$

س9: ضع العدد المناسب في .

① $7.5 \times \boxed{100} = 750$

② $9 \div \boxed{1000} = 0.009$

③

$$\begin{array}{r} 4 \cdot \overset{1}{\boxed{2}} 9 \\ + 1 \cdot 2 \boxed{3} \\ \hline 5 \cdot 5 2 \end{array}$$

④

$$\begin{array}{r} 7 \cdot \overset{6}{\boxed{7}} 3 \\ - \boxed{7} \cdot 4 7 \\ \hline 0 \cdot 2 6 \end{array}$$



5

الصف الخامس

اللغة الإنجليزية

امتحان الشهر الثاني

READING

(6 Marks)

Q1: Read the text and answer the following questions:

Last summer, we went to Aqaba. It was a very good holiday. There were a lot of people on the beach. Some people were swimming and some people were diving. At lunchtime, we sat on the beach and we had a picnic. We went to see the castle. I took a lot of photos. Then, we went to the museum. There were a lot of interesting things in the museum. I enjoy visiting museums because I like studying History. Then, we went to a restaurant. We ate some delicious fish. We all enjoyed the meal. We want to go to Aqaba again next summer!

- 1- When did they go to Aqaba?
- 2- What did they do at lunchtime?
- 3- They enjoyed eating fish. **T** **F**
- 4- Find from the text:
 - A. A regular verb in the past simple tense:
 - B. An irregular verb in the past simple tense:
 - C. A word that means: 'the meal that you took to eat when you go out':
.....



Vocabulary

(4 Marks)

Q2: Fill in the blanks with the suitable word

play

flying

discover

skyscrapers

1. An astronaut willnew planets.
2. A band willthe national song.
3. I think that scientists will inventcars.
4. An architect will design

STRUCTURE

(5 Marks)

Q3: Circle the correct answer

1. I have a lot of sleep,I am not tired at school.

A. should B. shouldn't C. because D. so

2. I passed the examI studied well.

A. should B. shouldn't C. because D. so

3. Yousleep all day.

A. shouldn't B. should C. so D. because

4. I think that I willfootball for Jordan.

A. play B. plays C. played D. playing



5. Yesterday, theremany cars in the street. It noisy.

- A. was / were B. were / was C. is / are D. are / is

SPEAKING

(5 Marks)

Q4: Choose the correct answer

1. Do you think that people will live on the moon one day?

- A. Yes, I will B. Yes, I did C. No, I don't D. No, I won't

2. Ithat I will be a pilot.

- A. make B. take C. do D. think

3. What should you do to be healthy?

- A. I should eat much sugar
B. I should go to bed early
C. I shouldn't play sports.
D. I shouldn't eat fruit and vegetables

4. We shouldn'ta lot of TV.

- A. go B. play C. watch D. eat

5. All underlined letters are pronounced the same except

- A. firefighter B. bike C. climb D. English



WRITING

(5 Marks)

Q5: A- Choose the correct answer

1. It's a sk ... scraper.

A. y

B. I

C. a

D. e

2. L t is important.

A. aia

B. aya

C. igh

D. ige

Q5: B- Write a paragraph

eat should vegetables should a lot of water

It's important to be healthy. You fruit
and You drink a lot of
..... and have sleep.

Best wishes



Answer

READING

(6 Marks)

Q1: Read the text and answer the following questions:

1. They went to Aqaba last summer
2. They sat on the beach and had a picnic
3. T
4. Find from the text
A. Enjoyed B. went, was, were, sat, had, took, ate C. picnic

Vocabulary

(4 Marks)

Q2: Fill in the blanks with the suitable word

1. discover
2. play
3. Flying
4. Skyscrapers

STRUCTURE

(5 Marks)

Q3: Circle the correct answer

1. D. so
2. C. because
3. A. shouldn't
4. A. play
5. B. were/was

SPEAKING

(5 Marks)

Q4: Choose the correct answer

1. C
2. D
3. B
4. C
5. D



5

الصف الخامس

اللغة العربية

امتحان الشهر الثاني



السؤال الأول : اقرأ النص الآتي ثم أجب عن الأسئلة التي تليه :

المسك اسمٌ لطيبٍ من الأَطْيَابِ القيمةِ ، ذُكِرَ في القرآن الكريم ، قال تعالى :
﴿ خِتَامُهُ مِسْكٌ وَفِي ذَلِكَ فَلْيَتَنَافَسِ الْمُتَنَافِسُونَ ﴾ ومصدرُ المسك الغزالُ ، وليس كلُّ
غزالٍ يُنتِجُ المسكَ ، إنما الذي يُنتِجُهُ إِيَّلٌ يُعرفُ بِإِيَلِ المسكِ ، شَعْرُهُ بُني رماديٌّ طويلٌ .
وإِيَلُ المسكِ خَوَافٌ يسعى لطلب طعامه ليلاً ، وهو سريع الهرب ؛ ولهذا لا يجد
الصيادون إلا نصبَ المصائدِ سبيلاً للوصول إليه .

١ (ما معنى كلمة (طيب) الواردة في النص ؟

٢ (هاتِ من النص كلمة بمعنى " ذات قيمة كبيرة " .

٣ (هاتِ من النص ضد كلمة " شجاع " .

٤ (ما مصدر المسك ؟

٥ (هاتِ دليلاً على أن إِيَلُ المسك خَوَافٌ .

٦ (اذكر سبب لجوء الصيادين إلى نصب المصائد للوصول إلى إِيَلِ المسك .

٧ (استخرج من النص :

ضميراً منفصلاً :

اسماً مجروراً :

١



06 222 9990

إعداد المعلم : إبراهيم حجاج



كل الامتحانات موجودة في خانة الملفات على الموقع www.asas4edu.com

السؤال الثاني : صل كل كلمة من العمود (أ) بالضد من العمود (ب) :

(ب)
مُقيم
خشنة
أصعد
أمن

(أ)
أهبط
مُرتحل
خوف
ملساء

السؤال الثالث : صل (المضاف) في العمود (أ) بما يناسبه من (المضاف إليه) في العمود (ب) :

(ب)
الماء
الصخرة
الحصان
البرتقال
الذئب
الضفدع

(أ)
بيارات
خرير
سهيل
نقيق
عواء
قبة

السؤال الرابع : أكمل الفراغ بالهمزة المناسبة (أ ، إ) في ما يأتي :

- (١) ...درسُ في المكتبة .
- (٢) ...حترمُ الكبير
- (٣) سألتُ الطالبَ الجديد عن ... سمه.
- (٤) ...لمدرسة جميلة .
- (٥) في الحقيقة كتابان ... ثنان .

السؤال الخامس : ما سبب كتابة الهمزة المتوسطة على الصورة التي جاءت عليها في كلمة (مؤسسة)

السؤال السادس : املأ الفراغ بظرف المكان أو الزمان المناسب مما بين القوسين :
(ساعة ، أمام ، يوم ، مساءً)

- ١ - جلس الطلبة اللوح .
- ٢ - يفرحُ الناس العيد .
- ٣ - يبثُ التلفاز المسرحية
- ٤ - أحبُّ أن أتنزه الغروب .



السؤال السابع : ضع دائرة حول رمز الإجابة الصحيحة في كل مما يأتي :

- ١ - المضاف إليه في جملة (أرض القدس مباركة) هو :
أ . أرض ب . القدس ج . مباركة
- ٢ - المضاف إليه دائما :
أ . مرفوع ب . منصوب ج . مجرور
- ٣ - الهمزة المناسبة في المربع في جملة (□ ستيقظ أكرم مبكرا) هي :
أ . ا ب . أ ج . إ
- ٤ - ظرف المكان في جملة (وقف الجنود خلف القائد) هو :
أ . وقف ب . الجنود ج . خلف
- ٥ - ظرف الزمان هو اسم يدل على زمان وقوع الفعل
أ . منصوب ب . مرفوع ج . مجرور
- ٦ - يُسأل عن ظرف المكان بـ :
أ . متى ب . أين ج . غير ذلك
- ٧ - الكلمة المناسبة للفراغ في جملة (طار العصفور الشجرة) هي :
أ . حين ب . مساء ج . فوق
- ٨ - تُعد الكسرة أقوى الحركات تليها :
أ . الضمة ب . الفتحة ج . السكون
- ٩ - الصورة المناسبة للهمزة المتوسطة في جملة (بـ س الخلق الكذب) هي :
أ . ء ب . أ ج . و



السؤال الثامن : اقرأ الأبيات الشعرية الآتية ثم أجب عن الأسئلة التي تليها :

ما زِلْتُ أَسْمَعُ صَوْتَهُ وَأَرَاهُ	أَنَّى التَّفَتُّ تُحِيطُ بِي عَيْنَاهُ
فَكَأَنَّهُ بِي سَاكِنٌ وَكَأَنَّنِي	أَحْيَا بِهِ أَوْ أَنَّنِي إِيَّاهُ
مَنْ قَالَ غَابَ وَمِلْءُ قَلْبِي مِنْ شَذَى	أَنْفَاسِهِ وَرَدَّ يَفْوُحُ شَذَاهُ
تِلْكَ ابْتِسَامَتُهُ الَّتِي مَا فَارَقْتُ	شَفَتَيْهِ مُشْرِقَةٌ كَشَمْسٍ ضَحَاهُ

١ (من قائل الأبيات السابقة ؟

٢ (ما مناسبة القصيدة ؟

٣ (ما معنى كلمة (أُنَى) الواردة في البيت الأول ؟

٤ (بم شبه شذى أنفاسه في البيت الثالث ؟

٥ (بم وصف ابتسامته في البيت الرابع ؟

﴿ انتهت الأسئلة ﴾



الإجابة النموذجية

السؤال الأول : اقرأ النص الآتي ثم أجب عن الأسئلة التي تليه :

المسك اسمٌ لطيبٍ من الأَطْيَابِ القِيَمَةِ ، ذُكِرَ في القرآن الكريم ، قال تعالى : ﴿ خِتَامُهُ مِسْكٌ وَفِي ذَلِكَ فَلْيَتَنَافَسِ الْمُتَنَافِسُونَ ﴾ ومصدرُ المسكِ الغزالُ ، وليسَ كُلُّ غزالٍ يُنتِجُ المسكَ ، إنما الذي يُنتِجُهُ إِيَّالُ يُعْرَفُ بِإِيَلِ المسكِ ، شَعْرُهُ بُني رماديّ طويلٌ . وإِيَلُ المسكِ خَوَافٌ يسعى لطلب طعامه ليلاً ، وهو سريع الهرب ؛ ولهذا لا يجد الصيادون إلا نصبَ المصائدِ سبيلاً للوصول إليه .

نوع من العطور

١ (ما معنى كلمة (طيب) الواردة في النص ؟

قيمة

٢ (هاتِ من النص كلمة بمعنى " ذات قيمة كبيرة "

خَوَاف

٣ (هاتِ من النص ضد كلمة " شجاع "

غزال يعرف بإيَلِ المسكِ

٤ (ما مصدر المسكِ ؟

أنه يسعى لطلب طعامه ليلاً

٥ (هاتِ دليلاً على أن إيَلِ المسكِ خَوَافٌ .

٦ (اذكر سبب لجوء الصيادين إلى نصب المصائد للوصول إلى إيَلِ المسكِ .

لأنه سريع الهرب

٧ (استخرج من النص :

ضميراً منفصلاً : هو

اسماً مجروراً : الأَطْيَابِ

السؤال الثاني : صل كل كلمة من العمود (أ) بالضد من العمود (ب) :

(أ)	(ب)
أهبط	مُقيم
مُرتحل	خشنة
خوف	أصعد
ملساء	أمن

السؤال الثالث : صل (المضاف) في العمود (أ) بما يناسبه من (المضاف إليه)

في العمود (ب) :

(أ)	(ب)
بيارات	الماء
خرير	الصخرة
صهيل	الحصان
نقيق	البرتقال
عواء	الذئب
قبة	الضفدع

السؤال الرابع: أكمل الفراغ بالهمزة المناسبة (أ ، إ) في ما يأتي :

- ١ (أدرسُ في المكتبة .
- ٢ (احترمُ الكبير
- ٣ (سألتُ الطالب الجديد عن اسمه.
- ٤ (المدرسة جميلة .
- ٥ (في الحقيقة كتابان اثنان .

السؤال الخامس: ما سبب كتابة الهمزة المتوسطة على الصورة التي جاءت عليها

في كلمة (مؤسّسة)

لأن الهمزة مفتوحة وسبقت بضمّة ، والضمّة أقوى من الفتحة لذلك كتبت على واو

السؤال السادس: املأ الفراغ بظرف المكان أو الزمان المناسب مما بين القوسين :

(ساعة ، أمام ، يوم ، مساءً)

- ١ - جلس الطلبة أمام اللوح .
- ٢ - يفرحُ الناس يومَ العيد .
- ٣ - يبُثُّ التلفاز المسرحية مساءً .
- ٤ - أحبُّ أن أتنزه ساعة الغروب .

السؤال السابع : ضع دائرة حول رمز الإجابة الصحيحة في كل مما يأتي :

- ١ - المضاف إليه في جملة (أرض القدس مباركة) هو :
أ . أرض ب . القدس ج . مباركة
- ٢ - المضاف إليه دائما :
أ . مرفوع ب . منصوب ج . مجرور
- ٣ - الهمزة المناسبة في المربع في جملة (□ ستيقظ أكرم مبكرا) هي :
أ . ا ب . أ ج . إ
- ٤ - ظرف المكان في جملة (وقف الجنود خلف القائد) هو :
أ . وقف ب . الجنود ج . خلف
- ٥ - ظرف الزمان هو اسم يدل على زمان وقوع الفعل
أ . منصوب ب . مرفوع ج . مجرور
- ٦ - يُسأل عن ظرف المكان بـ :
أ . متى ب . أين ج . غير ذلك
- ٧ - الكلمة المناسبة للفراغ في جملة (طار العصفور الشجرة) هي :
أ . حين ب . مساء ج . فوق
- ٨ - تُعد الكسرة أقوى الحركات تليها :
أ . الضمة ب . الفتحة ج . السكون
- ٩ - الصورة المناسبة للهمزة المتوسطة في جملة (بـ س الخلق الكذب) هي :
أ . ئ ب . أ ج . ؤ



السؤال الثامن : اقرأ الأبيات الشعرية الآتية ثم أجب عن الأسئلة التي تليها :

ما زِلْتُ أَسْمَعُ صَوْتَهُ وَأَرَاهُ	أَتَى التَّفْتُ تُحِيطُ بِي عَيْنَاهُ
فَكَأَنَّهُ بِي سَاكِنٌ وَكَأَنَّنِي	أَحْيَا بِهِ أَوْ أَنَّنِي إِيَّاهُ
مَنْ قَالَ غَابَ وَمِلْءُ قَلْبِي مِنْ شَذَى	أَنْفَاسِهِ وَرَدُّ يَفْوُخِ شَذَاهُ
تِلْكَ ابْتِسَامَتُهُ الَّتِي مَا فَارَقَتْ	شَفَتَيْهِ مُشْرِقَةٌ كَشَمْسٍ ضُحَاهُ

١ (من قائل الأبيات السابقة ؟

حيدر محمود

٢ (ما مناسبة القصيدة ؟

الذكرى السادسة والسبعين لميلاد جلالة الملك الحسين بن طلال

٣ (ما معنى كلمة (أُنَى) الواردة في البيت الأول ؟

أيّما

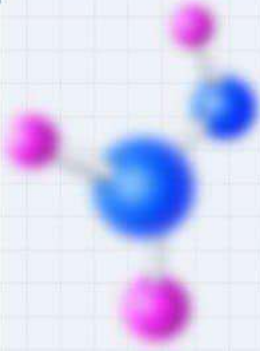
٤ (بم شبه شذى أنفاسه في البيت الثالث ؟

بالورد

٥ (بم وصف ابتسامته في البيت الرابع ؟

بالشمس المشرقة

﴿ انتهت الأسئلة ﴾



5

الصف الخامس



علوم

امتحان الشهر الأول



11 علامة

السؤال الأول : املأ الفراغ في كل مما يلي بالكلمات المناسبة:-

- 1- يحتوي غذاؤنا على مجموعات رئيسة عددها.....
- 2- تعد مجموعة الكربوهيدرات المصدر الرئيس ل..... في الجسم.
- 3- تسهم في نمو الجسم وبناءه.
- 4- يحتاج جسمنا إلى الكالسيوم من أجل :
- 5- يحتاج جسمنا إلى من أجل تكوين الدم.
- 6- يحتاج جسمنا إلى الفيتامينات من أجل
- 7- يمثل الماء ما نسبته من أجسامنا.
- 8- نحرص على تناول (.....) من الماء يومياً
- 9- يساعدنا التعرض لأشعة الشمس على تنشيط تصنيع فيتامين
- 10- عند تناول كميات كبيرة من الكربوهيدرات فإننا نعرض أجسامنا للإصابة بمرض
- 11- يؤدي الإكثار من تناول إلى الإصابة بأمراض القلب.
- 12- يسمى الغذاء الذي يتكون من كل المجموعات الغذائية بكميات مناسبة ب.....
- 13- السائل الذي يتم التخلص منه عن طريق الجلد يسمى
- 14- يتخلص الجهاز الهضمي من الفضلات بينما يتخلص الجهاز البولي من الفضلات
- 15- تبدأ عملية الهضم في
- 16- تعمل على تنقية الدم من الفضلات التي تطرح خارج الجسم على شكل سائل يسمى البول.
- 17- هما العضوان الرئيسان في الجهاز التنفسي.
- 18- العضلة التي تفصل بين التجويف الصدري والتجويف البطني.
- 19- تقسم الحركات التنفسية إلى حركتين 1- 2-
- 20- العضلة التي تضخ الدم إلى جميع أجزاء الجسم هي عضلة
- 21- تتصل العظام بعضها ببعض عند
- 22- تحمي الجمجمة

1



06 222 9990

إعداد المعلمة : شذى أبو سليم



كل الامتحانات موجودة في خانة الملفات على الموقع www.asas4edu.com

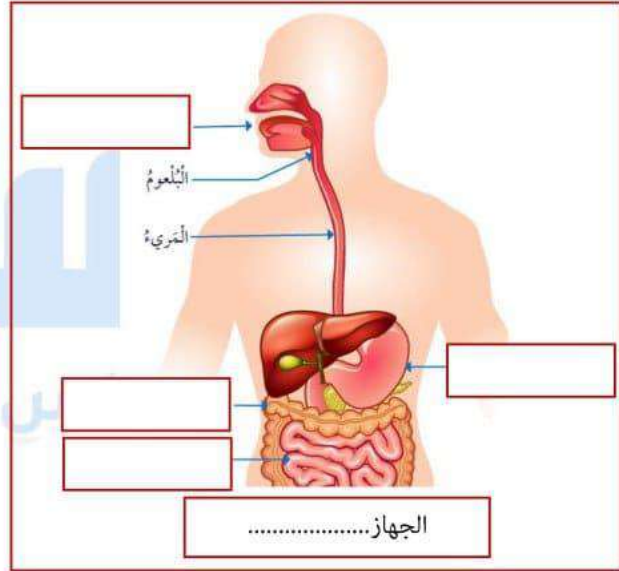
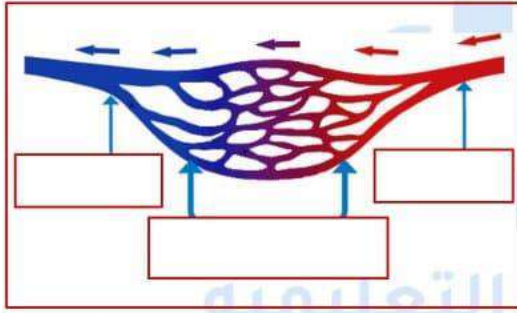
3 علامات

السؤال الثاني : اذكر ثلاث عادات غذائية صحية يجب اتباعها للمحافظة على صحتنا:

- 1-.....
- 2-.....
- 3-.....

6 علامات

السؤال الثالث : أ. حدد الأجزاء المشار إليها في كل من الرسومات التالية:-



ب. ماذا يحدث للتجويف الصدري وعضلة الحجاب الحاجز وتبادل الهواء في أثناء مايلي:-

- 1- الشهيق:-
-

2



06 222 9990

إعداد المعلمة : شذى أبو سليم



كل الامتحانات موجودة في خانة الملفات على الموقع www.asas4edu.com

2-الزفير:-

.....

السؤال الرابع : اذكر أسماء ثلاثة أجهزة طبية في جسمنا تعمل على طرد الفضلات مبيّنًا نوع هذه الفضلات.

علامة ونصف

1-.....

2-.....

3-.....

السؤال الخامس : وضح وظيفة كل من الجهازين الهيكلي والعضلي.

علامتان

الجهاز الهيكلي:-

الجهاز العضلي:-

منصة أساس التعليمية

السؤال السادس : اكتب أنواع العضلات في جسم الإنسان مبيّنًا مكانها.

علامة ونصف

1-.....

2-.....

3-.....

انتهت الأسئلة
بالتوفيق أبطالی الرائعين



11 علامة

السؤال الأول : املأ الفراغ في كل مما يلي بالكلمات المناسبة:-

- 1- يحتوي غذاؤنا على مجموعات رئيسة عددها **خمس**
- 2- تعد مجموعة الكربوهيدرات المصدر الرئيس **للطاقة** في الجسم.
- 3- تسهم **البروتينات** في نمو الجسم وبنائه.
- 4- يحتاج جسمنا إلى الكالسيوم من أجل بناء **العظام والأسنان**
- 5- يحتاج جسمنا إلى **الحديد** من أجل تكوين الدم.
- 6- يحتاج جسمنا إلى الفيتامينات من أجل **الوقاية من الأمراض والقيام بوظائف محددة**.
- 7- يمثل الماء ما نسبته **70%** من أجسامنا.
- 8- نحرض على تناول (**6 - 8**) من الماء يومياً
- 9- يساعدنا التعرض لأشعة الشمس على تنشيط تصنيع فيتامين **D**
- 10- عند تناول كميات كبيرة من الكربوهيدرات فإننا نعرض أجسامنا للإصابة بمرض **السكري**
- 11- يؤدي الإكثار من تناول **الدهون** إلى الإصابة بأمراض القلب.
- 12- يسمى الغذاء الذي يتكون من كل المجموعات الغذائية بكميات مناسبة بـ **الغذاء**

الصحي

- 13- السائل الذي يتم التخلص منه عن طريق الجلد يسمى **العرق**
- 14- يتخلص الجهاز الهضمي من الفضلات **الصلبة** بينما يتخلص الجهاز البولي من الفضلات

السائلة

- 15- تبدأ عملية الهضم في **الفم**
- 16- تعمل **الكليتان** على تنقية الدم من الفضلات التي تطرح خارج الجسم على شكل سائل يسمى البول.

- 17- **الرئتان** هما العضوان الرئيسان في الجهاز التنفسي.
- 18- العضلة التي تفصل بين التجويف الصدري والتجويف البطني هي **الحجاب الحاجز**
- 19- تقسم الحركات التنفسية إلى حركتين 1- **الشهيق** 2- **الزفير**
- 20- العضلة التي تضخ الدم إلى جميع أجزاء الجسم هي عضلة **القلب**

4



06 222 9990

إعداد المعلمة : شذى أبو سليم



كل الامتحانات موجودة في خانة الملفات على الموقع www.asas4edu.com

21- تتصل العظام بعضها ببعض عند المفاصل

22- تحمي الجمجمة الدماغ

3 علامات

السؤال الثاني : اذكر ثلاث عادات غذائية صحية يجب اتباعها للمحافظة على صحتنا:

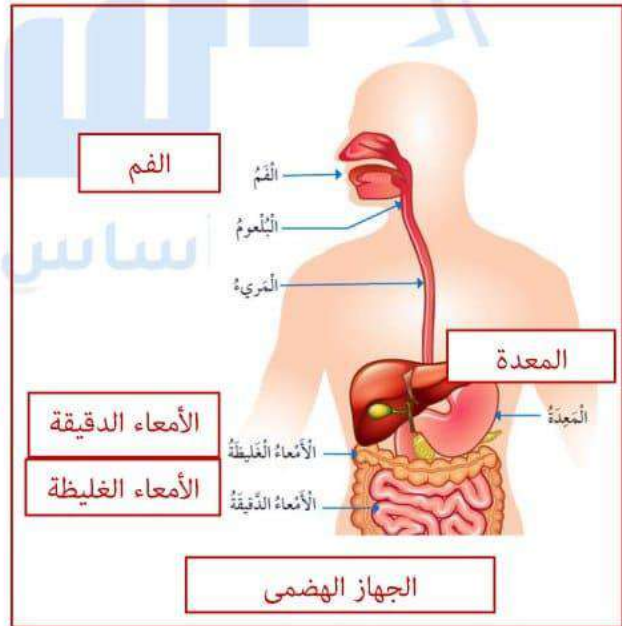
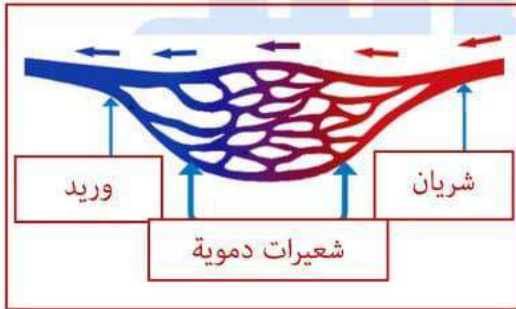
1- تناول الغذاء الذي يعد في المنزل.

2- شرب كميات كافية من المياه يومياً.

3- غسل اليدين جيداً قبل تناول الطعام.

6 علامات

السؤال الثالث : أ. حدد الأجزاء المشار إليها في كل من الرسومات التالية:-



5



06 222 9990

إعداد المعلمة : شذى أبو سليم



كل الامتحانات موجودة في خانة الملفات على الموقع www.asas4edu.com

ب. ماذا يحدث للتجويف الصدري وعضلة الحجاب الحاجز وتبادل الهواء في أثناء مايلي:-

- 1- الشهيق: تتحرك عضلة الحجاب الحاجز للأسفل ويزداد حجم التجويف الصدري فيدخل الأكسجين.
- 2- الزفير: تتحرك عضلة الحجاب الحاجز للأعلى ويقل حجم التجويف الصدري فيخرج ثاني أكسيد الكربون.

السؤال الرابع : اذكر أسماء ثلاثة أجهزة طبية في جسمنا تعمل على طرد الفضلات مبيّنًا نوع هذه الفضلات.

علامة ونصف

- 1- الجهاز الهضمي يخرج الفضلات الصلبة.
- 2- الجهاز البولي والجلد يخرجان الفضلات السائلة.
- 3- الجهاز التنفسي يخرج الفضلات الغازية (ثاني أكسيد الكربون).

علامتان

السؤال الخامس : وضح وظيفة كل من الجهازين الهيكلّي والعَضَلِيّ.

- الجهاز الهيكلّي:- يمنح الجسم الشكل الثابت والدعامة ويحمي الأعضاء الداخلية.
- الجهاز العَضَلِيّ:- يقوم بأنشطة مختلفة فيغطي الهيكل العظمي ويوجد في بعض الأجزاء الداخلية ومنها أيضًا عضلة القلب الذي يضخ الدم إلى أنحاء الجسم.

علامة ونصف

السؤال السادس : اكتب أنواع العضلات في جسم الإنسان مبيّنًا مكانها.

- 1- العضلات الهيكلية:- تغطي الهيكل العظمي.
- 2- العضلات الملساء:- توجد في بعض أجزاء الجسم الداخلية.
- 3- العضلات القلبية:- توجد في القلب.

انتهت الأسئلة
بالتوفيق أبطالنا الرائعين

منصة أساس التعليمية

5

الصف الخامس

اللغة العربية

امتحان الشهر الثاني



السؤال الأول :

اقرأ النص التالي ثم أجب عن الأسئلة التي تليه :

لَنْ أَنْسَى فِلَسْطِينَ مَا حَيَّيْتُ، وَلَنْ أَنْسَى قَرْيَتِي الَّتِي تَقَعُ عَلَى سَهْلٍ أَخْضَرَ
تَكْثُرُ فِيهِ أَشْجَارُ التَّيْنِ وَالزَّيْتُونِ، وَكُرُومُ الْعِنَبِ، وَغَيْرَ بَعِيدٍ عَنْهَا بَيَّارَاتُ الْبُرْتُقَالِ،
وَالْجِبَالُ تَكْسُوها أَشْجَارُ السَّرْوِ. كُنَّا فِي الْمَسَاءِ نَجْلِسُ تَحْتَ شَجَرَةِ جَوْزٍ

(1) ما عنوان الدرس الذي أخذت منه الفقرة ؟

.....

(2) أين كانت تقع قرية الجدّة ؟

.....

(3) ما أشهر الأشجار الموجودة في القرية ؟

.....



لَنْ أُنْسِيَ فِلَسْطِينَ مَا حَيَّيْتُ، وَلَنْ أُنْسِيَ قَرْيَتِي الَّتِي تَقَعُ عَلَى سَهْلٍ أَخْضَرَ
تَكْثُرُ فِيهِ أَشْجَارُ التِّينِ وَالزَّيْتُونِ، وَكُرَّ
وَالْجِبَالُ تَكْسُوهَا أَشْجَارُ السَّرْوِ. كُنَّا فِي الْمَسَاءِ نَجْلِسُ تَحْتَ شَجَرَةِ جَوْزٍ

(4) استخراج من الفقرة السابقة :

- حرف نصب :
- فعل مضارع منصوب :
- اسم معرفة :
- جمع كلمة كرم :
- ضمير متصل بحرف :
- اسم موصول :

السؤال الثاني :

((جاء في درس المسك أنَّ المسك هو اسم لطيب من الأطياب القيِّمة ، ذُكر في القرآن الكريم ويستخرج المسك من حيوان المسك وله صفات خاصة تميِّزه عن غيره.....))

من خلال دراستك للنص أجب عن الأسئلة التالية :

- (1) ما اسم الحيوان الذي يستخرج منه المسك ؟
- (2) اذكر صفتين من صفات هذا الحيوان :
- (3) اذكر صفتين من صفات المسك الجيد :
- (4) هناك حيوانات نسب إليها المسك لكن لا يستخرج منها اذكرهما :
.....



السؤال الثالث : اختر الإجابة الصحيحة :

- ١-.....نُكْرِمُ آبَاءَنَا الضمير المناسب في الفراغ :
أ- نَحْنُ ب- هُمْ ج- أَنْتُمْ
- ٢- حضر إلى المدرسة طالبٌ جديدٌ الاسم المعرفة في الجملة :
أ- طالبٌ ب- المدرسة ج- حَضَرَ
- ٣- صارَ البخارُ.....
أ- ماءً ب- ماءً أ ج- ماءً
- ٤- جعفرٌ..... أبي طالب هوعمُ الرسول الكلمتان على التوالي :
أ- ابْنُ ، بَنُّ ب- بَنُّ ، ابْنُ ج- ابْنُ ، ابْنُ
- ٥- سأُنْجِ في الامتحان
أ- إِنْشَاءَ الله ب- إِنْشَاءَ ج- إِنْ شَاءَ الله
- ٦-الْجَمَلُ سَفِينَةٌ.....
أ- الصَّحْرَاءُ ب- الصَّحْرَاءُ ج- الصَّحْرَاءُ
- ٧- في الحقلِ شجرتانِ
أ- اثنتانِ ب- اثنتانِ ج- اثنتانِ
- ٨- طَارَ العصفورُ فوقَ الشَّجَرَةِ..... ظرف المكان في الجملة :
أ- العَصْفُورُ ب- فوقَ ج- الشَّجَرَةِ
- ٩- الكتابة الصحيحة لكلمة (سَاءَ لَ)
أ- سَأَلْ ب- سَأَلْ ج- سَوَّلْ

١٠- بعد الظرف غير المنون تعرب الكلمة دائماً
أ - مفعول به ب - مضاف إليه ج - مفعول لأجله

السؤال الرابع :

أقرأ الأبيات التالية ثم أجب عن الأسئلة التي تليها :

من قال غاب وملئ قلبي من شذى	أنفاسه	ورد	يفوح	شذاه
لا أصدق أن يغيب الزهر عن	بُستانه	والنهر	عن	مجره
في وجه عبد الله ألمح وجهه	فكأنني	ألقاه	إذ	ألقاه

(1) من هو كاتب القصيدة ؟

(2) ما مناسبة القصيدة ؟

(3) بم شبه شذى أنفاسه في البيت الأول ؟

(4) وصف الشاعر الملك الحسين بصفيتين في البيت الثاني اذكرهما :

(5) ماذا يلمح الشاعر في البيت الثالث ؟

السؤال الخامس :

أعرب ما تحته خط في ما يأتي إعراباً تاماً :

- أزور بيت جدي يوم الجمعة

..... يوم :

..... الجمعة :

- وقف القائد خلف القائد

..... خلف :

..... القائد :

انتهت الاسئلة



الإجابات الصحيحة

السؤال الأول :

اقرأ النص التالي ثم أجب عن الأسئلة التي تليه :

لَنْ أُنْسَى فِلَسْطِينَ مَا حَيَّيْتُ، وَلَنْ أُنْسَى قَرْيَتِي الَّتِي تَقَعُ عَلَى سَهْلِ أَخْضَرَ
تَكْثُرُ فِيهِ أَشْجَارُ التَّيْنِ وَالزَّيْتُونِ، وَكُرُومُ الْعِنَبِ، وَغَيْرَ بَعِيدٍ عَنْهَا بَيَّارَاتُ الْبُرْتُقَالِ،
وَالْجِبَالُ تَكْسُوها أَشْجَارُ السَّرْوِ. كُنَّا فِي الْمَسَاءِ نَجْلِسُ تَحْتَ شَجَرَةِ جَوْزٍ

(1) ما عنوان الدرس الذي أخذت منه الفقرة ؟

فلسطين

(2) أين كانت تقع قرية الجدّة ؟

على سهل أخضر

(3) ما أشهر الأشجار الموجودة في القرية ؟

أشجار التين والزيتون وأشجار السرو



لَنْ أُنْسَى فِلَسْطِينَ مَا حَيَّيْتُ، وَلَنْ أُنْسَى قَرْيَتِي الَّتِي تَقَعُ عَلَى سَهْلٍ أَخْضَرَ
تَكْثُرُ فِيهِ أَشْجَارُ التِّينِ وَالزَّيْتُونِ، وَكُرَّ
وَالْجِبَالُ تَكْسُوهَا أَشْجَارُ السَّرْوِ. كُنَّا فِي الْمَسَاءِ نَجْلِسُ تَحْتَ شَجَرَةِ جَوْزٍ

(4) استخراج من الفقرة السابقة :

- حرف نصب : لَنْ
- اسم معرفة : البرثقال ، السرو
- ضمير متصل بحرف : عنها
- اسم موصول : التي
- فعل مضارع منصوب : أنسى
- جمع كلمة گرم : كُروم

السؤال الثاني :

((جاء في درس المسك أن المسك هو اسم لطيب من الأطياب القيّمة ، ذُكر في القرآن الكريم ويستخرج المسك من حيوان المسك وله صفات خاصة تميزه عن غيره.....))
من خلال دراستك للنص أجب عن الأسئلة التالية :

- (1) ما اسم الحيوان الذي يستخرج منه المسك ؟ إيل المسك
- (2) اذكر صفتين من صفات هذا الحيوان : خوآف ، سريع الهرب ، لا يطلب طعامه إلا في الليل
- (3) اذكر صفتين من صفات المسك الجيد : مادّة جافّة قاتمّة اللون ، مرّة المذاق
- (4) هناك حيوانات نسب إليها المسك لكن لا يستخرج منها اذكرهما :
ثور المسك فأر المسك



السؤال الثالث : اختر الإجابة الصحيحة :

- ١-.....نُكْرِمُ آبَاءَنَا الضمير المناسب في الفراغ :
أ- نَحْنُ ب- هُمْ ج- أَنْتُمْ
- ٢- حضر إلى المدرسة طالبٌ جديدٌ الاسم المعرفة في الجملة :
أ- طالبٌ ب- المدرسة ج- حَضَرَ
- ٣- صارَ البخارُ.....
أ- ماءً ب- ماءً أ ج- ماءً
- ٤- جعفرٌ..... أبي طالبٍ هوعمّ الرسول الكلمتان على التوالي :
أ- ابْنُ ، بَنُ ب- بَنُ ، ابْنُ ج- ابْنُ ، ابْنُ
- ٥- سأُنْجِ في الامتحان
أ- إِنْشَاءَ الله ب- إِنْشَاءَ ج- إِنْ شَاءَ الله
- ٦- الْجَمَلُ سَفِينَةٌ.....
أ- الصَّحْرَاءُ ب- الصَّحْرَاءُ ج- الصَّحْرَاءُ
- ٧- في الحقلِ شجرتانِ
أ- اثنتانِ ب- اثنتانِ ج- اثنتانِ
- ٨- طَارَ العصفورُ فوقَ الشَّجَرَةِ..... ظرف المكان في الجملة :
أ- العَصْفُورُ ب- فوقَ ج- الشَّجَرَةِ
- ٩- الكتابة الصحيحة لكلمة (سَاءَ لَ)
أ- سَأَلْ ب- سَئَلْ ج- سَوَّلْ

- ١٠- بعد الظرف غير المنون تعرب الكلمة دائماً
أ - مفعول به ب - مضاف إليه ج - مفعول لأجله

السؤال الرابع :

اقرأ الأبيات التالية ثم أجب عن الأسئلة التي تليها :

من قال غاب وملئ قلبي من شذى	أنفاسه	ورد	يفوح	شذاه
لا أصدق أن يغيب الزهر عن	بُستانه	والنهر	عن	مجره
في وجه عبد الله ألمح وجهه	فكأنني	ألقاه	إذ	ألقاه

- (1) من هو كاتب القصيدة ؟ الشاعر حيدر محمود.
- (2) ما مناسبة القصيدة ؟ الذكرى السادسة والسبعين لميلاد الملك الحسين بن طلال.
- (3) بم شبه شذى أنفاسه في البيت الأول ؟ بالورد الذي يفوح شذاه.
- (4) وصف الشاعر الملك الحسين بصفتين في البيت الثاني اذكرهما : الجمال كالأزهار ، والكرم كالنهر.
- (5) ماذا يلمح الشاعر في البيت الثالث ؟ وجه الملك الحسين بن طلال طيب الله ثراه .

السؤال الخامس :

أعرب ما تحته خط في ما يأتي إعراباً تاماً :

- أزور بيت جدِّي يومَ الجمعةِ
- يومٌ : ظرف زمان منصوب وعلامة نصبه الفتحة الظاهرة على آخره وهو مضاف.
- الجمعة : مضاف إليه مجرور وعلامة جرّه الكسرة الظاهرة على آخره.
- وقفَ القائدُ خلفَ القائدِ
- خلفٌ : ظرف مكان منصوب وعلامة نصبه الفتحة الظاهرة على آخره وهو مضاف.
- القائد : مضاف إليه مجرور وعلامة جرّه الكسرة الظاهرة على آخره.

انتهت الإجابات

