

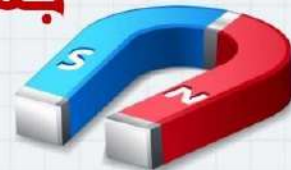
الصف الثامن



علوم

امتحان الوحدة الأولى

جسم الإنسان وصحته



السؤال الأول: ضع دائرة حول رمز الإجابة الصحيحة.

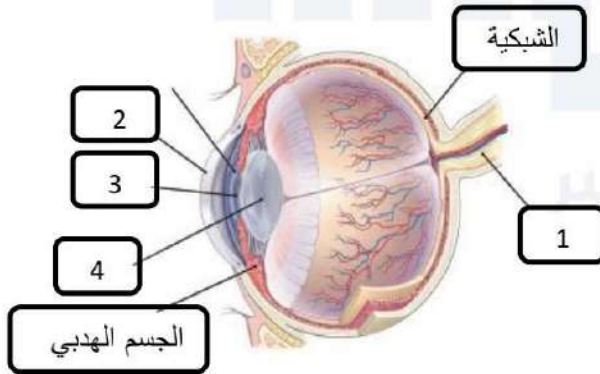
- 1- يتكون الجهاز العصبي الطرفي من.
 أ- الأعصاب ب- الدماغ ج- الحبل الشوكي د- العصبون
- 2- هي رسائل تحمل معلومات تنتقل باتجاه واحد من عصبون لآخر ليتم ادراكها ومعالجتها بالدماغ
 أ- المستقبلات الحسية ب- السياتلات العصبية ج- أعضاء الحس د- العصبونات
- 3- المستقبل الحسي في اللسان يسمى.
 أ- الخلايا الشمية ب- القوقعة ج- براعم التذوق د- القزحية
- 4- أي من التالية يعد صحيحا فيما يخص الأذن الداخلية
 أ- تجمع الموجات الصوتية وتنقلها عبر القناة السمعية
 ب- تضخم الموجات الصوتية من خلال العظام الثلاث
 ج- استقبال الموجات الصوتية ونقلها الى الأذن الداخلية
 د- استقبال الموجات الصوتية من خلال القوقعة ونقلها الى الدماغ .
- 5- من أشهر الأمثلة على الغدد اللاقنوية هي غدة .
 أ- الغدة اللعابية ب- الغدة الدرقية ج- البنكرياس د- الكبد
- 6- العضلات التي تساعد على حركة أجزاء الجسم المختلفة هي العضلات .
 أ- الملساء ب- الهيكلية ج- القلبية د- المفاصل
- 7- أحد التالية ليس من وظائف الجهاز الهضمي:
 أ- يحول الطعام التي نتناولها الى مواد بسيطة التركيب يمكن امتصاصها
 ب- يسهل الحصول على الطاقة
 ج- التخلص من اليوريا وثاني أكسيد الكربون
 د- يساهم في بناء خلايا جديدة وتعويض التالف

8- هي مركبات كيميائية تحلل البكتيريا المسببة للأمراض فتؤدي الى موتها.
أ- المخاط ب- السعال والعطاس ج- حمض الهيدروكلوريك د- الدموع واللعاب

9- دور الخلايا الأكولة في الدفاع عن جسم الإنسان هو
أ- تهاجم مسببات الأمراض وتبتلعها
ب- تميز الخلايا السرطانية
ج- خلايا قاتلة تقتل مسببات الأمراض
د- تقاوم مسببات الأمراض بطرق مختلفة

10- أحد التالية ليست من مكونات الجهاز التناسلي الذكري
أ- الوعاء الناقل ب- المبيض ج- الخصيتان د- الأكليل

السؤال الثاني: أدرس الشكل المجاور ثم اجب عما يلي:



1- سم الأجزاء المشار إليها بالأرقام.

- 1
..... 2
..... 3
..... 4

2- ما وظيفة الجسم الهدبي

.....

3- ما هي الشبكية؟

.....
.....

4- قارن بين القرنية والقرنية ؟

القرنية.....

القرنية.....

السؤال الثالث : من خلال دراستك لأجهزة جسم الإنسان اجب عما يلي .

1- ما أنواع الأوعية الدموية وما وظيفة كل منها ؟

.....

2- ما هو التكامل بين جهازي الدوران والتنفسي معا.

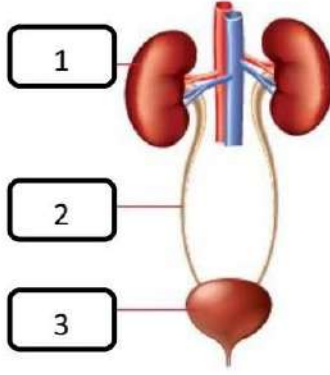
.....

3- قارن بين الأمعاء الملساء والقلبية من حيث ما يلي

المقارنة	الأمعاء الملساء	القلبية
أماكن التواجد		
وظيفتها		

4- علل تؤثر الهرمونات في خلايا معينة من الجسم دون الأخرى ؟

.....



5- ادرس الشكل التالي الذي يمثل جهاز الأخراج ثم أجب عما يلي.

أ- سم الأجزاء المشار إليها بالأرقام .

1-

2-

3-

ب- ما هو التكامل بين جهازي الأخراج والهضمي

.....

.....

.....

ج- مما يتكون الجهاز الهضمي ؟

.....

.....

6- ما وظيفة الجهاز الهيكلي؟

.....

.....

.....

7- ما أهمية وجود شبكة من الشعيرات الدموية التي تحيط بالحويصلات الهوائية

.....

انتهت الأسئلة

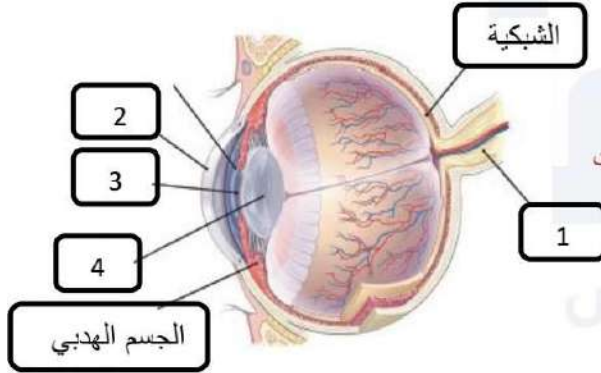


الإجابات

السؤال الأول ضع دائرة حول رمز الإجابة الصحيحة .

10	9	8	7	6	5	4	3	2	1
ب	أ	د	ج	ب	أ	د	ج	ب	أ

السؤال الثاني: أدرس الشكل المجاور ثم اجب عما يلي:



1- سم الأجزاء المشار إليها بالأرقام.

1 - العصب البصري 2- القرنية

3- البؤبؤ 4- العدسة

2- ما وظيفة الجسم الهدبي يغير من شكل العدسة

3- ما هي الشبكية؟ الطبقة الداخلية التي تحوي المستقبلات الضوئية

4- قارن بين القرنية والقرنية؟

القرنية: قرص عضلي ملون

القرنية: الجزء الأمامي الشفاف من العين

السؤال الثالث : من خلال دراستك لأجهزة جسم الإنسان اجب عما يلي .

1- ما أنواع الأوعية الدموية وما وظيفة كل منها ؟

الشرايين: تنقل الدم بعيدا عن القلب

الأوردة: تنقل الدم من أعضاء الجسم المختلفة الى القلب

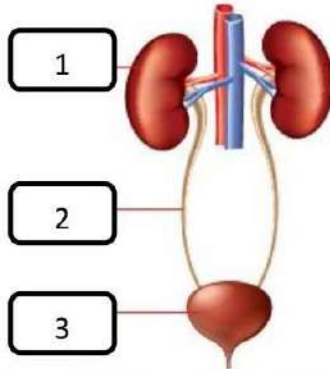
2- ما هو التكامل بين جهازَي الدوران والتنفسي معاً.

- تتم عملية تبادل الغازات بين الدم والحويصلات الهوائية من خلال الانتشار البسيط
- يوفر الجهاز التنفسي الأكسجين لينقله إلى خلايا الجسم عبر جهاز الدوران
- ويتم نقل الغذاء والأكسجين إلى خلايا الجسم لتستمر بأنشطتها ونقل الفضلات وثنائي أكسيد الكربون للتخلص منها خارج الجسم من خلال الجهاز التنفسي

3- قارن بين الأمعاء الملساء والقلبية من حيث ما يلي

وجه المقارنة	الملساء	القلبية
أماكن التواجد	أجزاء الجسم الداخلية كالأمعاء والأوعية الدموية	في القلب
وظيفتها	تنقل المواد من خلال عملية الانقباض والانبساط	ضخ الدم إلى جميع أجزاء الجسم

4- علل تؤثر الهرمونات في خلايا معينة من الجسم دون الأخرى ؟ وذلك بسبب ان اعدا الجسم لا تمتلك جميعها حلايا هدف



5- ادرس الشكل التالي الذي يمثل جهاز الأخراج ثم أجب عما يلي.

- 1- سم الأجزاء المشار إليها بالأرقام .
- (1- الكيلة 2- الحالب 3- المثانة)

6



06 222 9990

إعداد المعلم : خالد الرئيس



كل الامتحانات موجودة في خانة الملفات على الموقع www.asas4edu.com

- 2- ما هو التكامل بين جهازي الأخراج والهضمي
- عند تأدية الخلايا الوظيفة تنتج الفضلات مقل غاز ثاني أكسيد الكربون الذي يتخلص منه الجسم عن طريق الرئتين
 - اليوريا التي نتخلص منها عن طريق جهاز الأخراج

3- مما يتكون الجهاز الهضمي ؟

يتكون من قناة طويلة تبدأ بالفم (المريء - المعدة - الأمعاء) وتنتهي بفتحة الشرج ويضم مجموعة من الغدد الملحقة مثل البنكرياس والكبد

6- ما وظيفة الجهاز الهيكلي؟

1- يدعم أجزاء الجسم المختلفة 2- يحمي الأعضاء الداخلية 3- يؤدي دورا مهم في إنتاج خلايا الدم

7- ما أهمية وجود شبكة من الشعيرات الدموية التي تغطي بالحويصلات الهوائية.

تسهل عملية تبادل الغازات بين الدم والحويصلات من خلال عملية الانتشار البسيط

