

الماء



في هذه الوحدة سوف نتناول المواضيع التالية:

1 - أهمية الماء 2. اماكن تواجد الماء 3. مصادر الماء 4. تبخر الماء

5. التكاثف والهطول 6. دورة المياه في الطبيعة

7. المياه المالحة والعذبة 8. صفات المياه الصالحة للشرب

احبائي الصغار هيا بنا في رحلة قصيره مع المكتشف الصغير استعدوا

1. الماء عنصر ضروري للنباتات والحيوانات والانسان .

أهمية الماء للنباتات :

1. نموها 2. منع جفافها

أهمية الماء للحيوانات :

1. الشرب 2. تكوين اجسامها 3. مكان لعيش الاسماك

أهمية الماء للإنسان :

1. الشرب 2. تكوين جسمه 3. الصنائه والزراعه والاستعمال المنزلي

اماكن تجمع مياه الامطار

1. في المنخفضات وتحت سطح الارض :

يوجد شكلان لتجمع الماء في الطبيعه:

1. مياه سطحية : هي المياه التي تكون على سطح الارض .
مثال على ذلك *البحار**الانهار***البحيرات****الجليد

2. المياه الجوفية : هي المياه التي تكون داخل سطح الارض وتخرج على شكل ينابيع وابار

مصادر المياه في الاردن 1.قناة الملك عبدالله 2.سد الموجب 3.شلالات
ماعين 4.سد شعيب

السدود في الاردن : تبني السدود لتخزين مياه الامطار ومنها :

1. سد الملك طلال 2.سد وادي زقلاب 3.سد وادي موجب
4. سد الوحده 5.سد وادي العرب

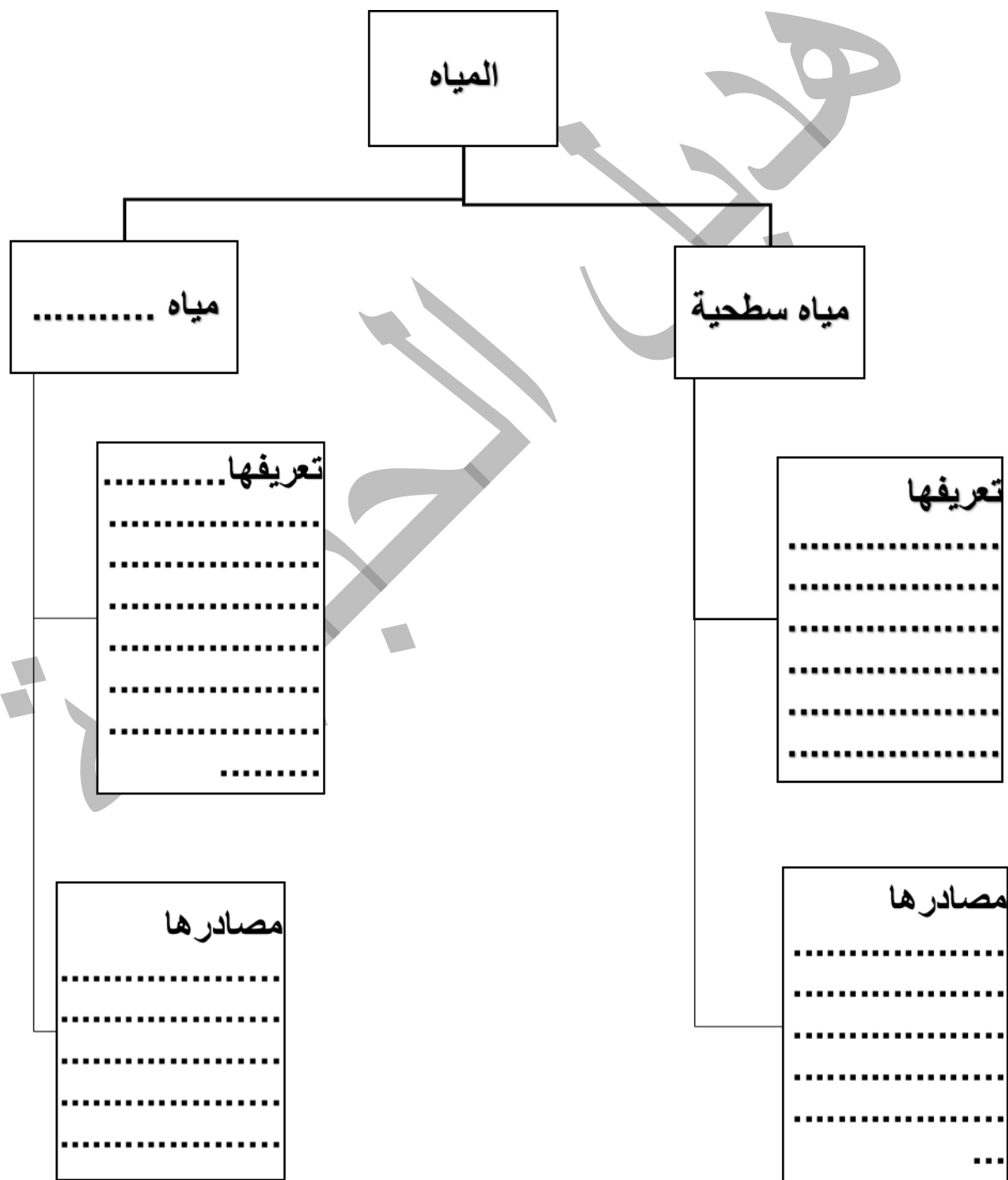
طرق المحافظة على استهلاك الماء:

1. الري بالتنقيط

2. استخدم كوب من الماء لتنظيف الاسنان

3. استخدم قطع توفير المياه

المياه الجوفية والسطحية



الماء العذب والماء المالح

الماء المالح : هو الماء الذي يحتوي على كمية كبيرة من الاملاح
الماء العذب هو الماء الذي يحتوي على كمية قليلة جدا من الاملاح
ماء البحر : (مالح) ماء النهر : (عذب)

صفات الماء الصالح لشرب

1. يخلو من الجراثيم المسببة للأمراض

2. لالون ولا رائحة ولا طعم له

3. كمية الملح الذائب فيه قليلة

يتوزع الماء على النحو التالي

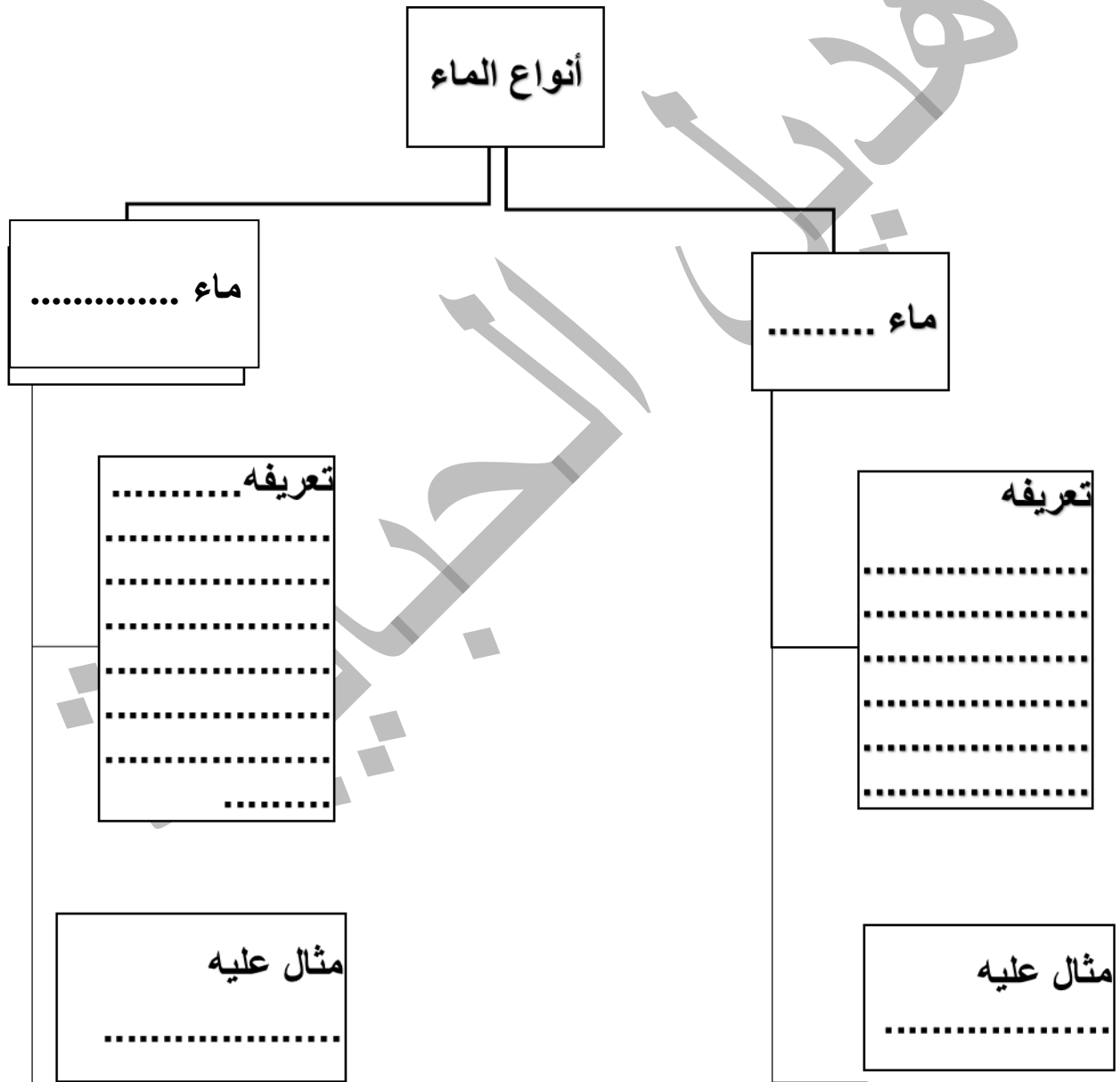
1. محيطات 2. بحار 3. انهار 4. بحيرات

يتحرك الماء على شكل امواج في البحار والبحيرات
والمحيطات

يتحرك الماء على شكل جريان في الانهار

الماء العذب والماء المالح

أكمل الفراغ بالكلمات المناسبة في الشكل التالي :



التكاثف والهطول

1. يتبخر الماء باستمرار من التجمعات المائية (البحار-المحيطات -الانهار)ويصعد الى الاعلى

2. درجة حرارة الهواء في الاعلى منخفضة

3. يبرد البخار ويتكاثف على شكل قطرات ماء

4. الغيوم تجمع عدد كبير من قطرات الماء

5. سقوط قطرات الماء من السماء يسمى هطلا

6. اذا برد الجو كثيرا يتكون الثلج والبرد

(الهطل : هو سقوط قطرات الماء من السماء)

اشكال الهطل : 1.برد 2. ثلج 3. مطر

ورقة عمل من ص6 إلى ص9

املاً الفراغ بالكلمة المناسبة فيما يلي :

1 - يحصل الإنسان على احتياجاته المائية من مصدرين أساسيين هما :

..... و

2 - شكل من أشكال المياه السطحية
و شكل من أشكال المياه الجوفية

3 - الماء الذي يحتوي على كمية كبيرة من الأملاح يسمى الماء
و مثال عليه مياه

4 - الماء الذي يحتوي على كمية قليلة جداً من الأملاح

5 - تعتبر مياه الآبار ومياه الينابيع من المياه

6 - تتساقط المياه بعدة أشكال منها و و

7 - يمكن جعل الماء صالح للشرب من خلال ثم

8 - سميت المياه السطحية بهذا الاسم لأنها

و المياه الجوفية هي المياه

9 - لماذا لا نشرب الماء المالح

10- ما الفرق بين مياه البحار والينابيع

11- ما معنى الماء العذب

12 - من وسائل تخزين مياه الأمطار 1-..... 2-.....



دورة المياه في الطبيعة



1. يتبخر الماء من التجمعات المائية عن طريق اشعة الشمس

2. يصعد البخار الى الاعلى الى طبقات الجو العليا

3. يبرد البخار فيتكاثف على شكل غيوم

4. يسقط الماء مرة اخرى على الارض على شكل مطر وثلج وبرد (هطل)

نسمي تبخر الماء باستمرار وعودته ثانية الى الارض

دورة المياه في الطبيعة

كمية الماء على كرة الارض ثابتة بسبب دورة الماء

طبقات الأرض

أجب عن الأسئلة التالية :

1- على ماذا يدل الشكل المجاور ؟

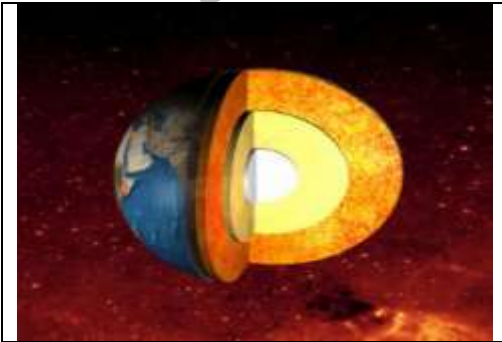


1 - على ماذا يدل الشكل المجاور ؟

2 - ما عدد طبقات الأرض ؟

3 - ما طبقات الأرض ؟

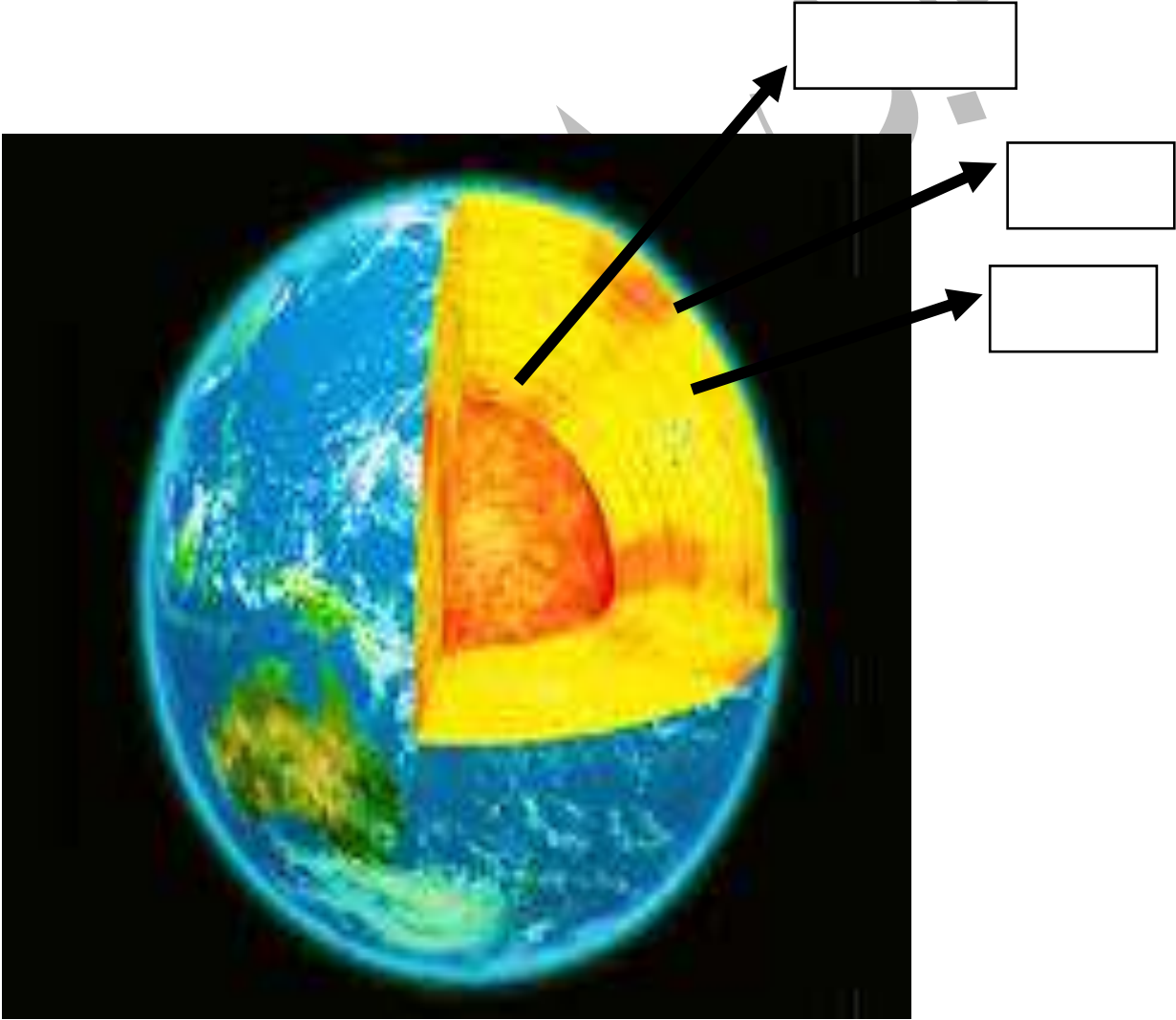
4 - أي طبقات الأرض تصلح لكي تعيش عليها الكائنات الحية ؟



ورقة عمل صفية

* استخدم الكلمات التالية في إكمال الشكل التالي والتي تمثل طبقات الأرض

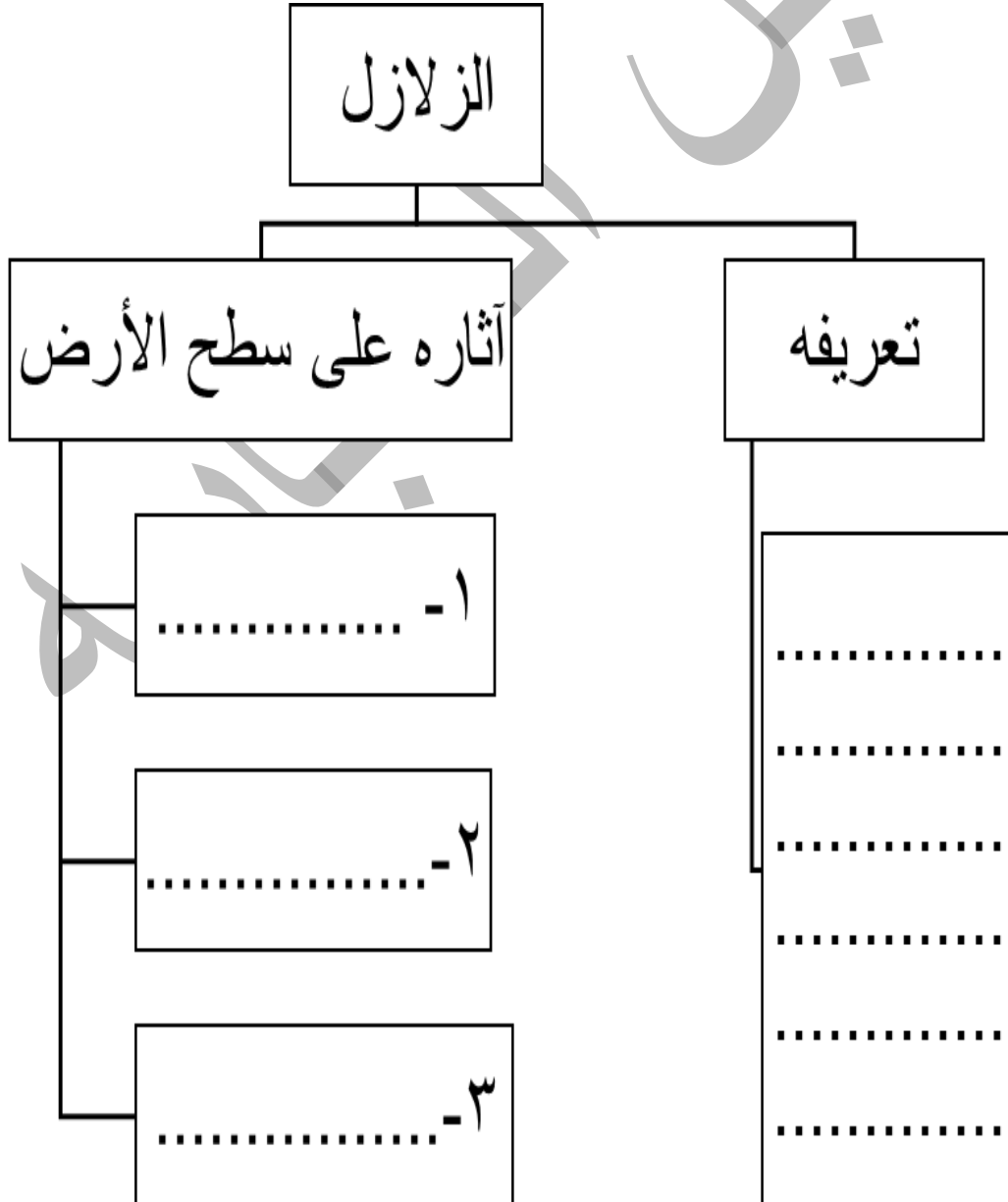
(اللب ، الستار ، القشرة الأرضية)



1 – أي طبقات الأرض تستطيع الكائنات الحية أن تعيش عليها ؟ ولماذا ؟

أثر الزلازل في تشكيل سطح الأرض

أكمل الشكل التالي بما يناسبه :



أثر البراكين في تشكيل سطح الأرض

أيها البطل ساعد البركان في التحدث عن نفسه من خلال استخدام الكلمات التالية :

البحار ، الجبل ، الصلبة ، فوهة ، غازية ، عالية جدا ، سائلة ، الجبال ، الماء ، الأشجار

أنا البركان أشبه ولدي تخرج منها المواد

..... و و

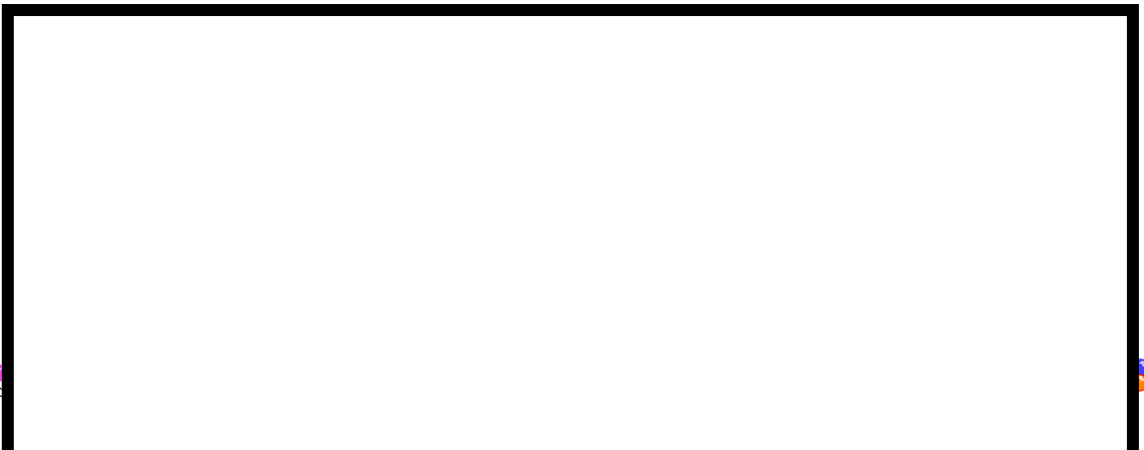
وحرارة هذه المواد

وأساهم في تشكيل سطح الأرض

فأكون وأحرق

و تكوين جزر في

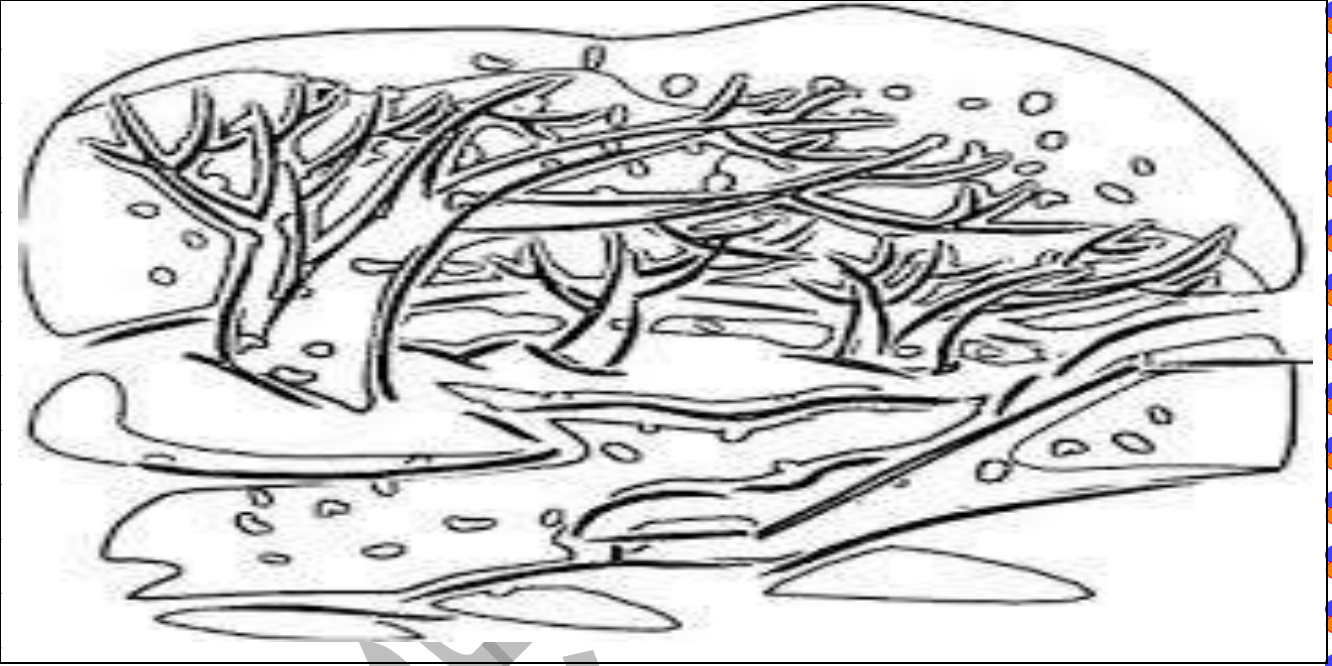
والآن يا بطل ارسم صوة للبركان

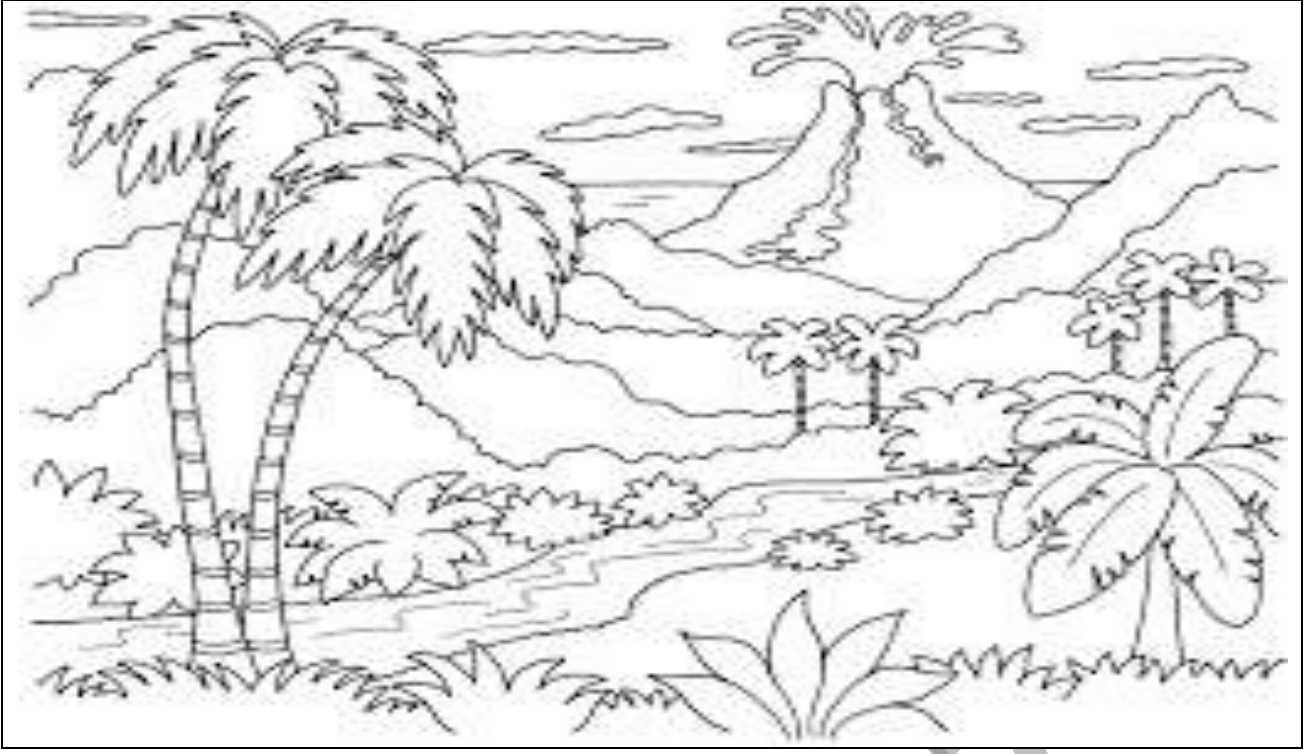




أبطال الميقات هيا نفكر
و نلون

أثر الزلازل والبراكين :





تلخيص الوحدة الثانية

للماء دور في عملية نقل التربة والرمل والحصى من مكان الى اخر

التعرية : هي نقل التربة والرمل والحصى بوساطة الماء مما يؤدي الى ظهور الصخور وتصبح الارض غير صالحة للزراعة

الترسيب : هي تجمع الحصى والرمل في المناطق المنخفضة

عندما تنمو النباتات يكبر حجم جذورها وتقوم هذه الجذور بتفتيت الصخور الموجودة في التربة

الحيوانات لها دور في تفتيت الصخور تقوم الحيوانات بحفر جحورها في التربة مما يؤدي الى تغير ملامح شكل المنطقة من هذه الحيوانات (الفأر والخلد والنمل)

اثر الرياح على شكل سطح الارض

1. يتعرض الرياح الى حاجز تسقط الرمل المحمولة وتتراكم حوله

2. الكثيب الرملی : هو كومة من الرمل ينتج من اثر الرياح على شكل سطح الارض
*الرياح المحملة بالرمل تعمل على نحت الصخور عندما تصطدم بها

***دور الماء في الجاري في تشكيل سطح الارض**
(يقوم الماء في تكسير الصخور الكبيرة الى صخور صغيرة)

***دور الانسان في تشكيل سطح الارض**
من الاعمال والنشاطات البشرية التي تغير شكل سطح الارض :

1.نحت الكهوف 2.بناء الاعمدة 3.تشيد المدرجات من الصخور



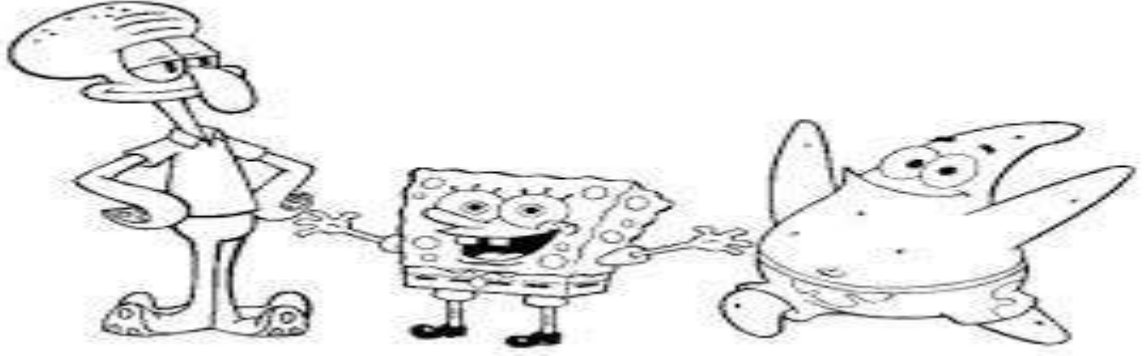
تصنيف الحيوانات



اكتب اسم المجموعة التي ينتمي إليها كل حيوان من الحيوانات التالية :
(الثدييات ، الطيور ، الزواحف، البرمائيات ، الأسماك)

اسم المجموعة	اسم الحيوان	حيوانات تتكاثر بالولادة
.....	الحصان	حيوانات تتكاثر بالولادة
الطيور	حيوانات يغطي جسمها

		الرئيس
الزواحف	حيوانات تزحف على بطنها
.....	حيوانات تعيش في الماء
البرمائيات	حيوانات تقضي حياتها بين اليابسة والماء



التدريبات

أكمل الشكل التالي بما يناسبه من الكلمات :

التدييات

يفطي جسمها

١-

٢-

٣-

خصائصها

١-

٢-

٣-

لون الجمل
باللون البني



ورقة عمل

من خلال الصورة السابقة أجب عن الأسئلة التالية :

- هل يجوز أن تؤذي الحيوانات ؟

- اذكر حديث الرسول صلى الله عليه وسلم الذي يدل على الرفق بالحيوان وعدم تعذيبه

- أذكر حديث دخل فيه رجل الجنة بسبب رفيقه بكلب كان يلهث من العطش

الطيور

أكمل الشكل التالي بما يناسبه من الكلمات :



أجب عن الأسئلة :

ما معنى كلمة طائر؟

أين تعيش الطيور؟

من خصائص الطيور؟

1 -

2 -

3 -

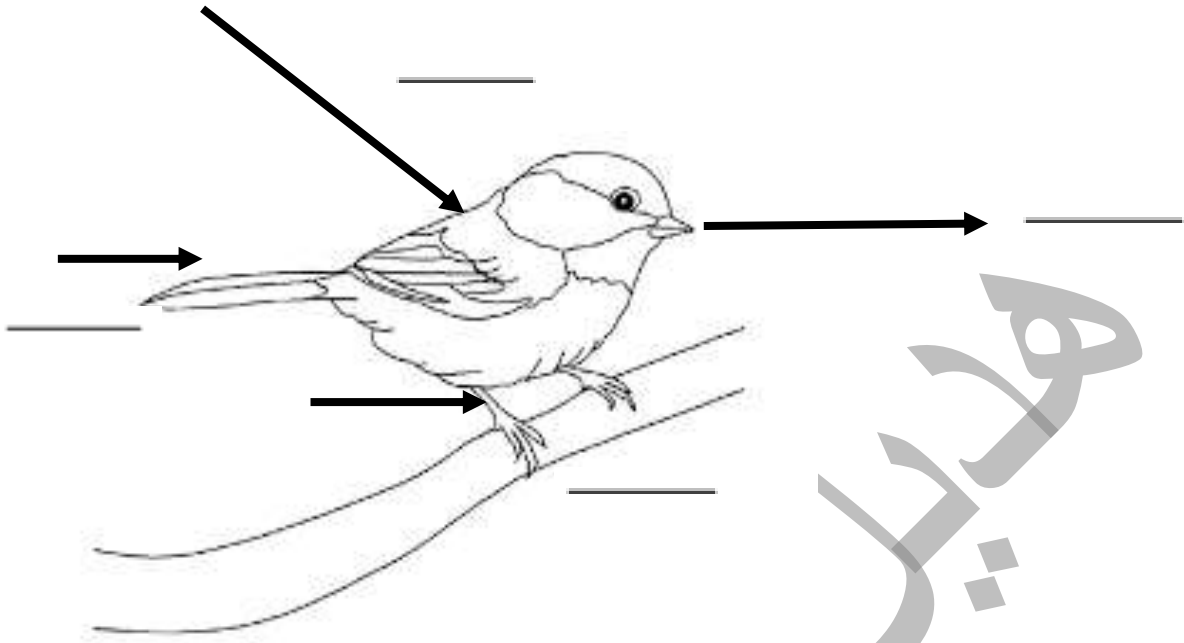
4 -

- ما فائدة الجناحين للطيور؟ إذا قصصنا جناحي الطير هل يستطيع الطيران؟

واجب بيتي

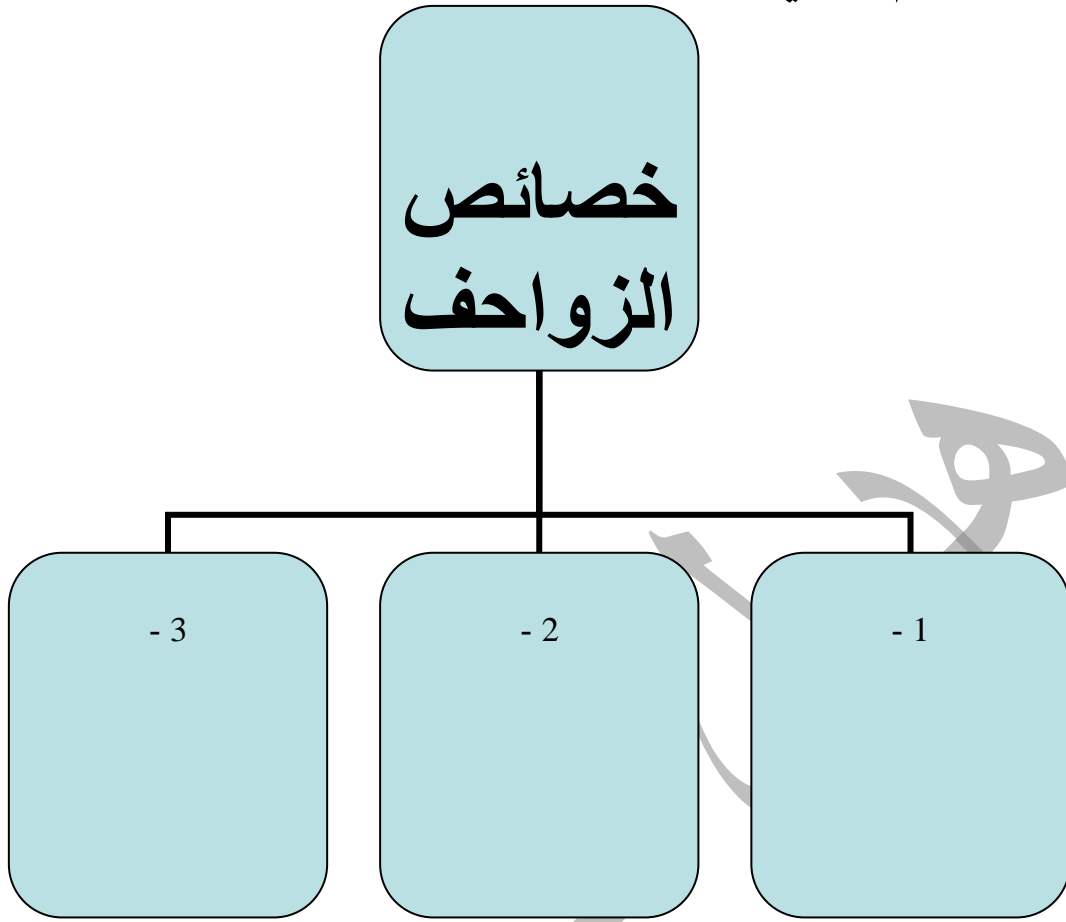
أكتب أجزاء الطائر المشار إليها على الرسم وألونه كما

في الشكل :



الزواحف

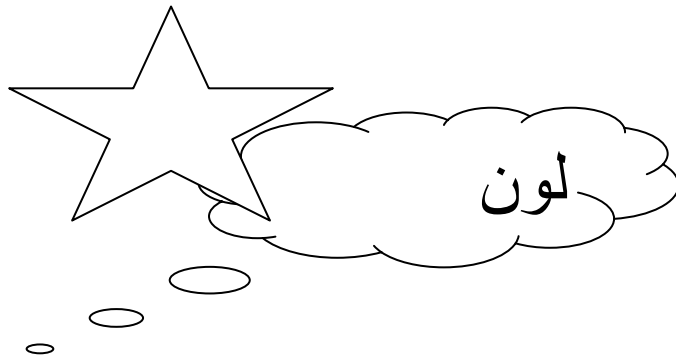
أكمل الرسم الآتي :

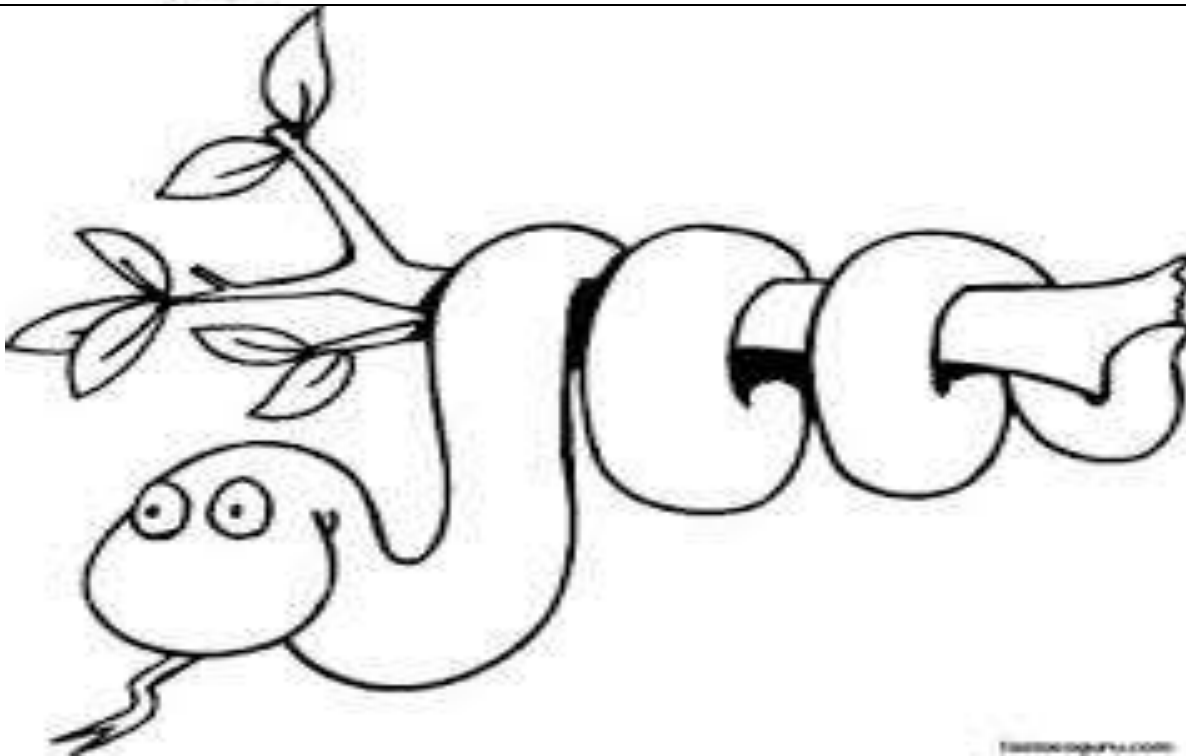
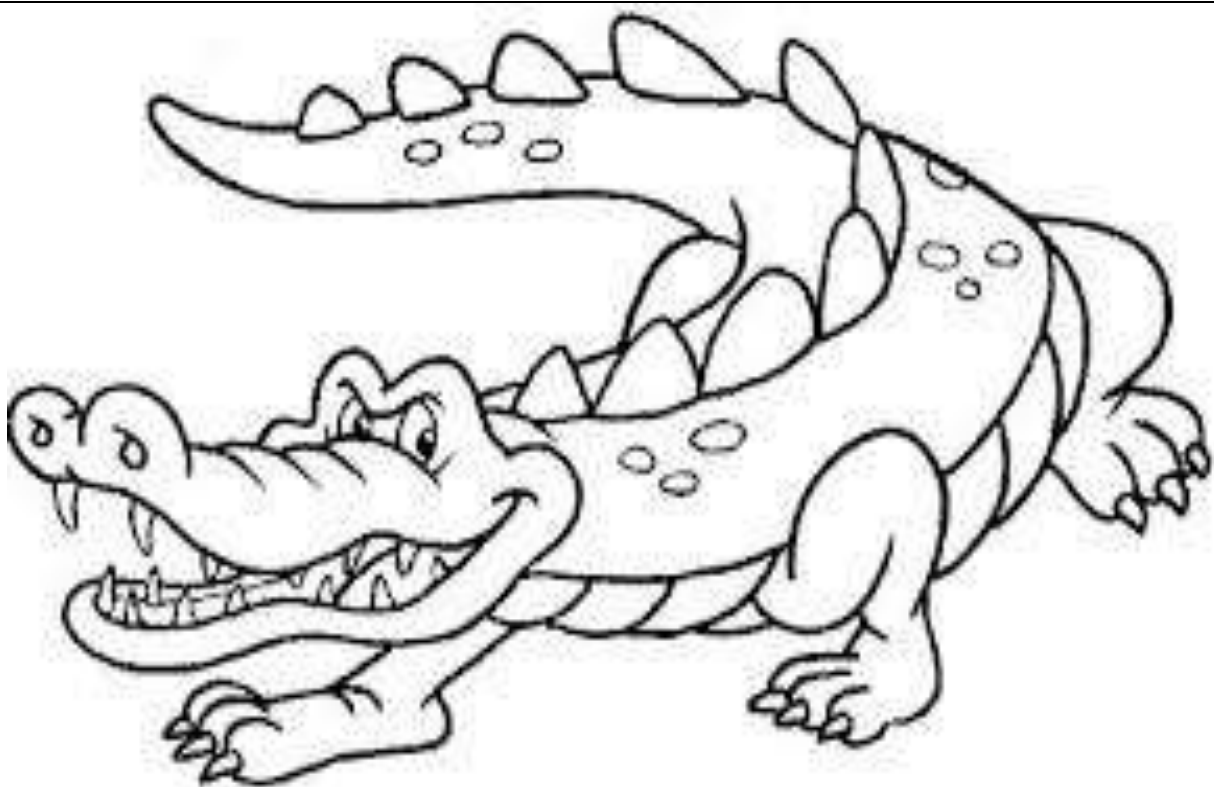


ما معنى كلمة الزواحف ؟

من الأمثلة على الزواحف ؟

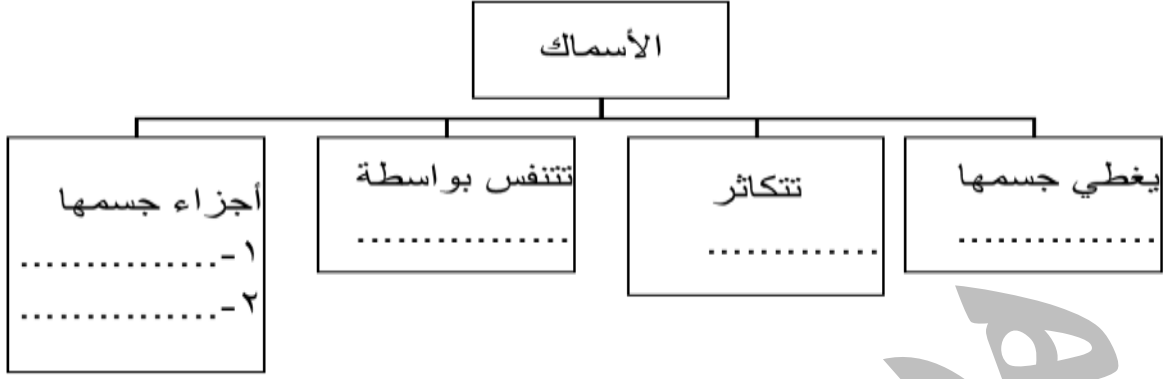
أين تعيش الزواحف ؟





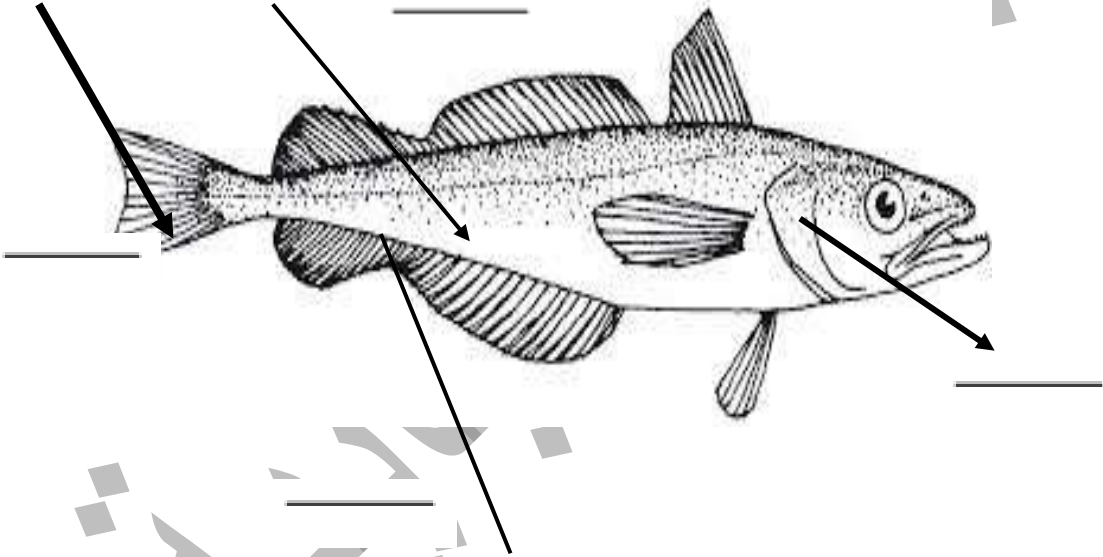
الأسماء

أكمل الشكل التالي بما يناسبه من الكلمات :



أين تعيش الأسماك ؟

أكتب أجزاء السمكة المشار إليها

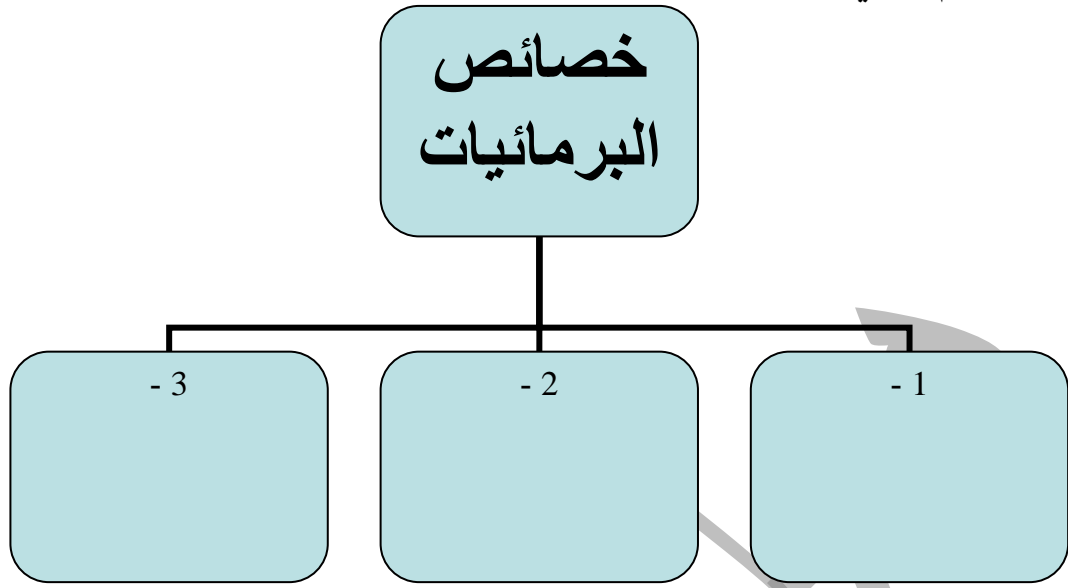


ما الحيوان الذي يشبه السمكة ولكنه ضخم ؟
وكيف يتكاثر ؟

البرمائيات

ما معنى كلمة برمائية ؟

أكمل الرسم الآتي :



دورة حياة الضفدع

دورة حياة الضفدع

يمر الضفدع بأربع مراحل في دورة حياته :

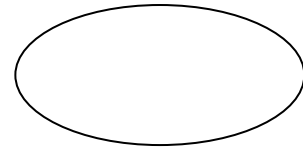
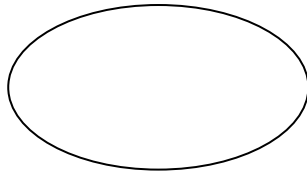
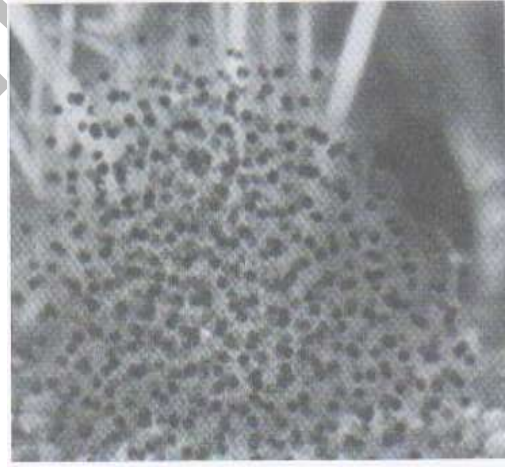
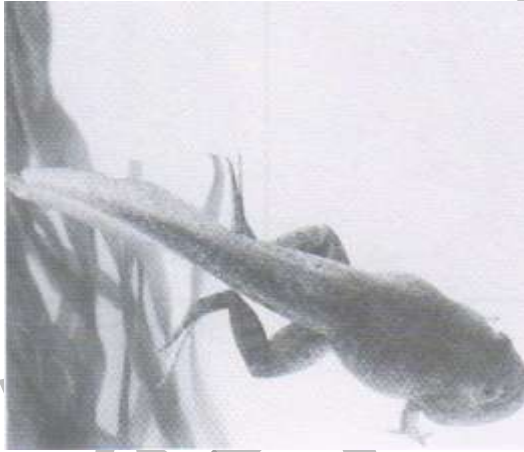
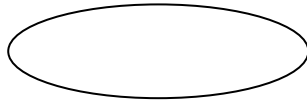
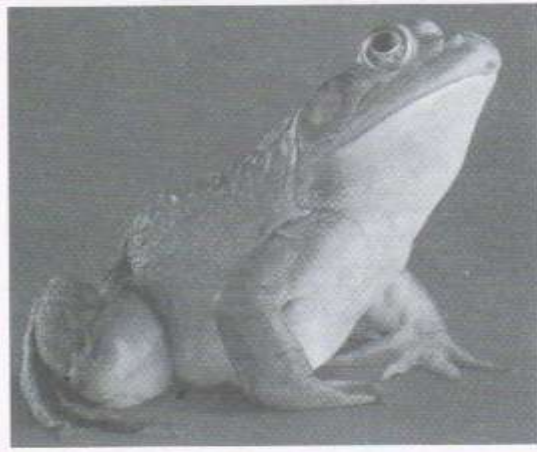
1. وضع البيض على جسم صلب
في الماء

2. فقس البيض وخروج ابو
ذنبية

3. نمو ابي ذنبية

4. تحول ابي ذنبية الى ضفدع
بالغ

رتب مراحل دورة
حياة الضفدع بترقيمها و تسمية كل مرحلة :



تكيف الكائنات الحية مع البيئة

التكيف

تعريفه :

.....

.....

تكيف سلوكي
مثل

.....

.....

تكيف الشكل
الخارجي
مثل

.....-1

.....-2



St-Takla.org

المحميات الطبيعية

أذكر أسماء المحميات الطبيعية الموجودة في الأردن :

ألون صورة الكائنات الحية المهددة بالانقراض في الأردن وهو

