

كِتَابُ الْعُلُومِ 1

الجزء الأول



كِتَابُ التَّمارين

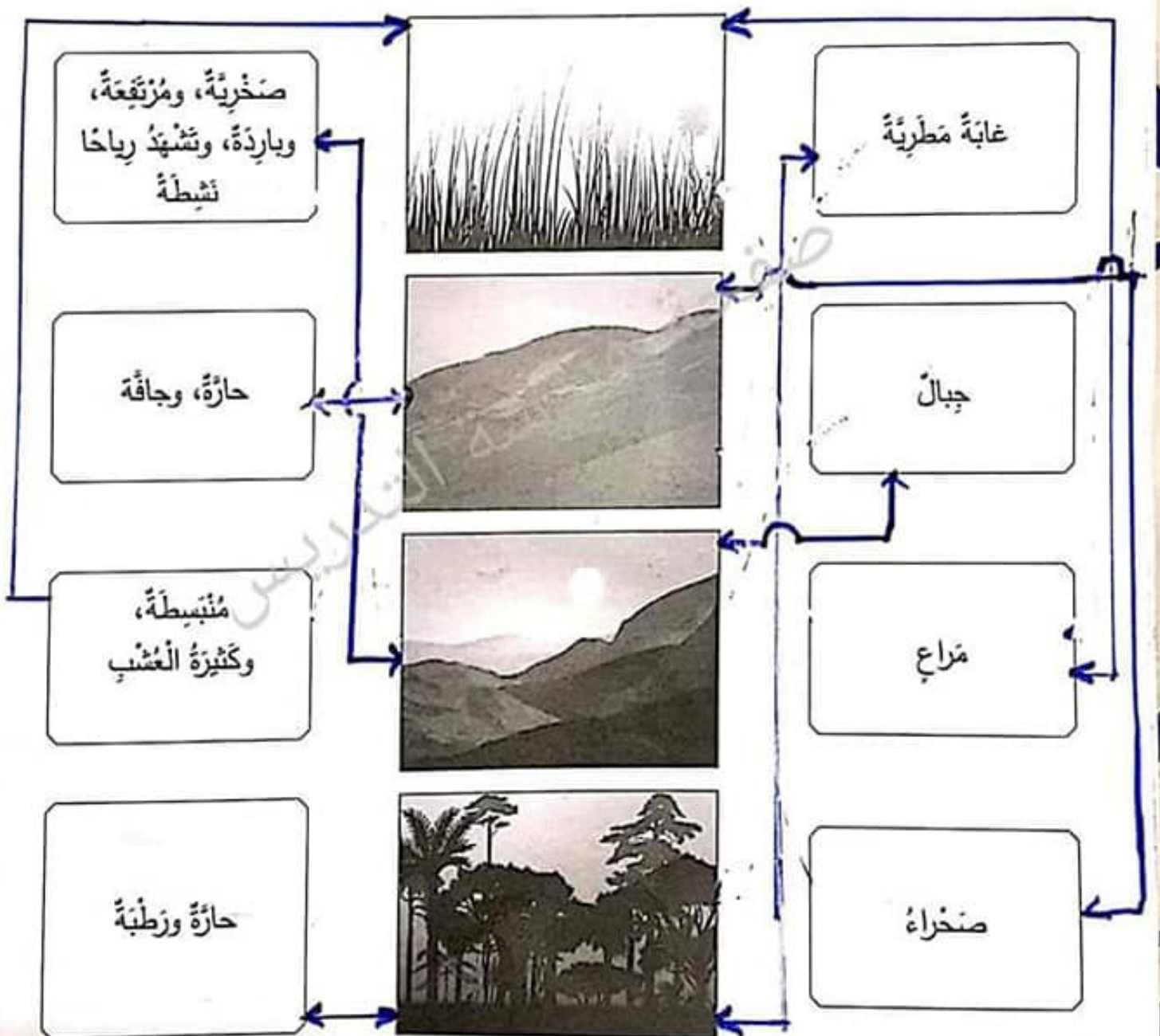
الوحدة الأولى: الكائنات الحية في البيئة

1	بيئة المنزل
2	البيئات الطبيعية
3	هل أعيش هناك؟
4	هل يؤثر الضوء في نمو النبات؟ (1)
5	هل يؤثر الضوء في نمو النبات؟ (2)
6	ماذا يحتاج النبات؟
7	الاختلافات في النباتات
8	أجزاء النبات
9	ساق النبات وجذوره
10	الأشجار في بيئتي
11	الحيوانات في البيئات المختلفة
12	من المختلف؟
13	أي البيئات الآتية بيئات ملائمة؟
14	ابحث في البيئة من حولك (1)
15	ابحث في البيئة من حولك (2)
16	فلنصنع لها بيوتاً!
17	الحيوانات الأليفة
18	السلسلة الغذائية
19	الإثراء اللغوي (1)

البيئات الطبيعية

1. صل بين نوع البيئة والرسم التوضيحي الذي يناسبها والظروف المتوافرة فيها.

2. لَوْن الصناديق التي وصلت بينها باللون نفسه.



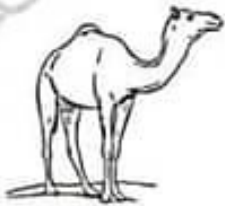
الوَخْدَةُ الْأُولَى 1 الكائنات الحية في البيئة

كتاب الطالب، الصفحة 6

3-1 النباتات في البيئات المختلفة

هل أعيش هناك؟

ضع إشارة (✓) أسفل النبات والحيوان الذي يعيش في كل بيئة.



هل يؤثر الضوء في نمو النبات؟ (1)

ارسم نباتًا ينمو جيدًا:



أتوقع أن النبات الذي لا يحصل على حاجته من الضوء سوف يبدو هكذا:



الوَخْذَةُ الْأُولَى 1 الكائنات الحيّة في البيئة

كتاب الطالب، الصفحة 8

1-4 احتياجات النبات

هل يؤثر الضوء في نمو النبات؟ (2)

ارسم نباتاً لم يحصل على حاجته من الضوء
(هَبْ أَنَّهُ وَضِعَ فِي الظَّلَامِ لِمُدَّةٍ مِنَ الزَّمَنِ):



عُدْ إِلَى تَوَقُّعَاتِكَ السَّابِقَةِ؛ هَلْ كُنْتَ عَلَى صَوَابٍ؟

☐ غَيْرُ مُتَأَكِّدٍ

☐ لَا


☒ نَعَمْ

نَمَا النَّبَاتُ هَكَذَا؛ بِسَبَبِ ...عِنْدَمَا يَتَوَسَّرُ الْضَوْءُ وَالْمَاءُ لِلنَّبَاتِ يَنْبُجُ حَيًّا
عِنْدَمَا لَا يَتَوَسَّرُ الْضَوْءُ لِلنَّبَاتِ يَمُوتُ (يَزُولُ دَلِيلُهُ) وَيَكُونُ مَيِّتًا
عِنْدَمَا لَا يَتَوَسَّرُ الْمَاءُ لِلنَّبَاتِ يَمُوتُ (يَكُونُ أَمْرًا) وَهُوَ مَيِّتٌ

ماذا يحتاج النبات؟

اختر الكلمات المناسبة لملء الفراغات في ما يأتي:

الماء الأوراق الضوء الهواء

تحتاج النباتات إلى  للماء كي تعيش وتتمو جيداً.

تحتاج النباتات إلى  الضوء كي تعيش وتُصنع غذاءها وتتمو جيداً.

الاختلافات في النباتات

- اختَر نباتين يعيشان بالقرب من مدرستك أو منزلك.
- اذكر أين ينمو كل منهما.
- ارسم الاختلافات بين النباتين أو اكتبها.

النبات (2) جوري

الأوراق



الساق

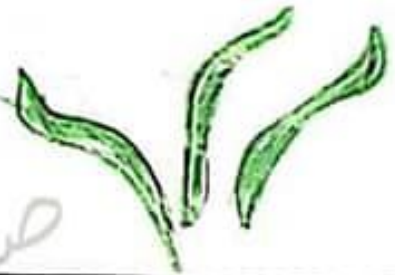


الزهرة



النبات (1) نرجس

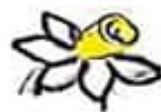
الأوراق



الساق



الزهرة



أَجْزَاءُ النَّبَاتِ

- ارْسُمُ نَبَاتًا مُزْهِرًا، وَبَيِّنْ عَلَيْهِ أَجْزَاءَهُ الرَّئِيسَةَ، مُسْتَعِينًا بِالْكَلِمَاتِ الْآتِيَةِ:



ساق النبات وجذوره

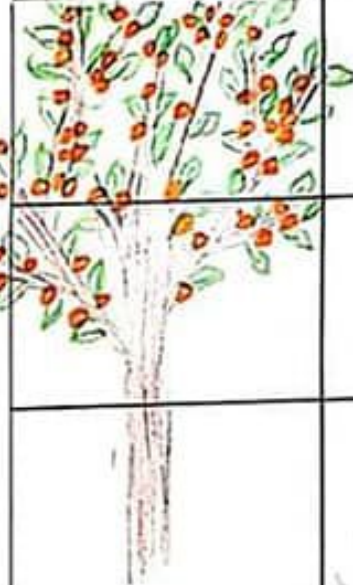
- احفر واقتلع عشبته.
- ارسم العشبته، وعين عليها كلاً من الجذور، والساق، والأوراق، والأزهار.

نبات بريحان



الأشجار في بيئتي

1. أجب عن الأسئلة الآتية:

السؤال	الجواب	ارسم شجرتك هنا
هل تنمو هذه الشجرة في منطقة مشمسة أم ذات ظلال؟	مشمسة	
كيف يبدو جذعها؟ ما ملمسها؟	قوي	
صِف أوراقها.	مبسطة	
هل تظهر عليها أزهار، أم ثمار، أم أشواك؟	ثمار	
هل تستطيع رؤية جذور تلك الشجرة؟	لا	

2. اكتب - بلغتك الخاصة - جملة واحدة تصف فيها شيئاً مميزاً عن تلك الشجرة.

شجرة المشمش ثمارها لذيذة

الوَخْذَةُ الْأُولَى 1 الكائنات الحيّة في البيئة

كتاب الطالب، الصفحة 14

1-7 الحيوانات في البيئات المختلفة

الحيوانات في البيئات المختلفة

حدّد البيئة الملائمة لعيش كل حيوان من الحيوانات المجاورة؛ بكتابة رقم البيئة في الصندوق الذي يظهر على يمين صورة كل حيوان منها:

الزرافة

1



الدب القطبي

3



الأرنب

1



الخوت

2



النسر

4



السّمكة

2



الظبي

1



الماعز

1



السّلطعون

2



المراعي



1

المحيط



2

المنطقة القطبية



3

الجبال



4

الوحدة الأولى 1 الكائنات الحية في البيئة

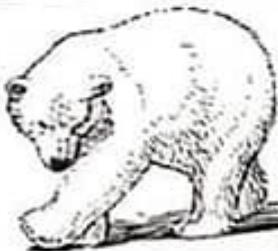
كتاب الطالب، الصفحة 16

1-8 ملأتم أم غير ملأتم؟

من المختلف؟

أي النباتات أو الحيوانات لا ينتمي إلى كل بيئة من البيئات الآتية؟
ضع إشارة (✓) أو (X) في المربعات، ثم أجب عن الأسئلة التي تليها.

1. بيئة باردة وجليدية في المحيط.

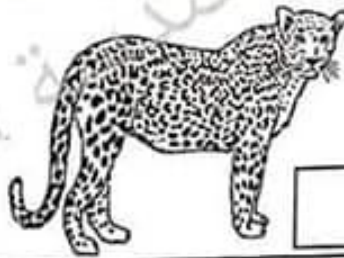

☐

☒

☒

- لماذا لا ينتمي هذا النبات أو الحيوان إلى تلك البيئة؟

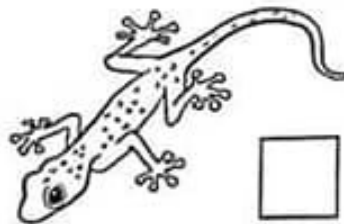
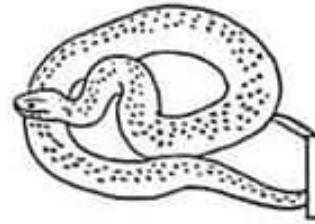
2. غابة دافئة توجد فيها بحيرات.


☒

☐

☐

- لماذا لا ينتمي هذا الحيوان إلى تلك البيئة؟

3. مزرع حار وجاف.


☐

☐

☐

- لماذا لا ينتمي هذا النبات أو الحيوان إلى تلك البيئة؟

الوَحدة الأولى 1 الكائنات الحيّة في البيّنة

كتاب الطالب، الصفحة 16

1-8 ملأتم أم غير ملأتم؟

أي البيئات الآتية بيئات ملائمة؟

1. أي البيئات الآتية بيئات ملائمة لحياة جميع الكائنات الحيّة الآتية؟ صنّف هذه النباتات والحيوانات في مجموعتين.

الحوت	النبغاء	الخلزون	ضفدع	القرذ	السمك
شجرة النخيل	زهرة الأوركيد	السلطعون	الأخطبوط		
الطائر الطنان	العنكبوت	الشعْبُ المَرْجَانِيَّةُ	الخفاش		

بيئّة يابسة
النبغاء ، القرذ ، شجرة النخيل
زهرة الأوركيد ، الطائر الطنان
العنكبوت ، الخفاش

بيئّة مائيّة
الحوت ، ضفدع ، السمك
السلطعون ، الأخطبوط
الشعْبُ المَرْجَانِيَّةُ

2. صنّف الحيوانات الآتية إلى مجموعات. إذا كانت البيئتان ملائمتين لمعيشة هذا الحيوان؛ فضعه في الجزء المتداخل من الشكّلين (في الوسط).

سمك سخليّة ضفدع دودة الأرض أفعى يفساخ حرياء سلحفاة بحريّة

تعيش في الماء
سمك
السلحفاة
البحريّة

ضفدع
تفساخ

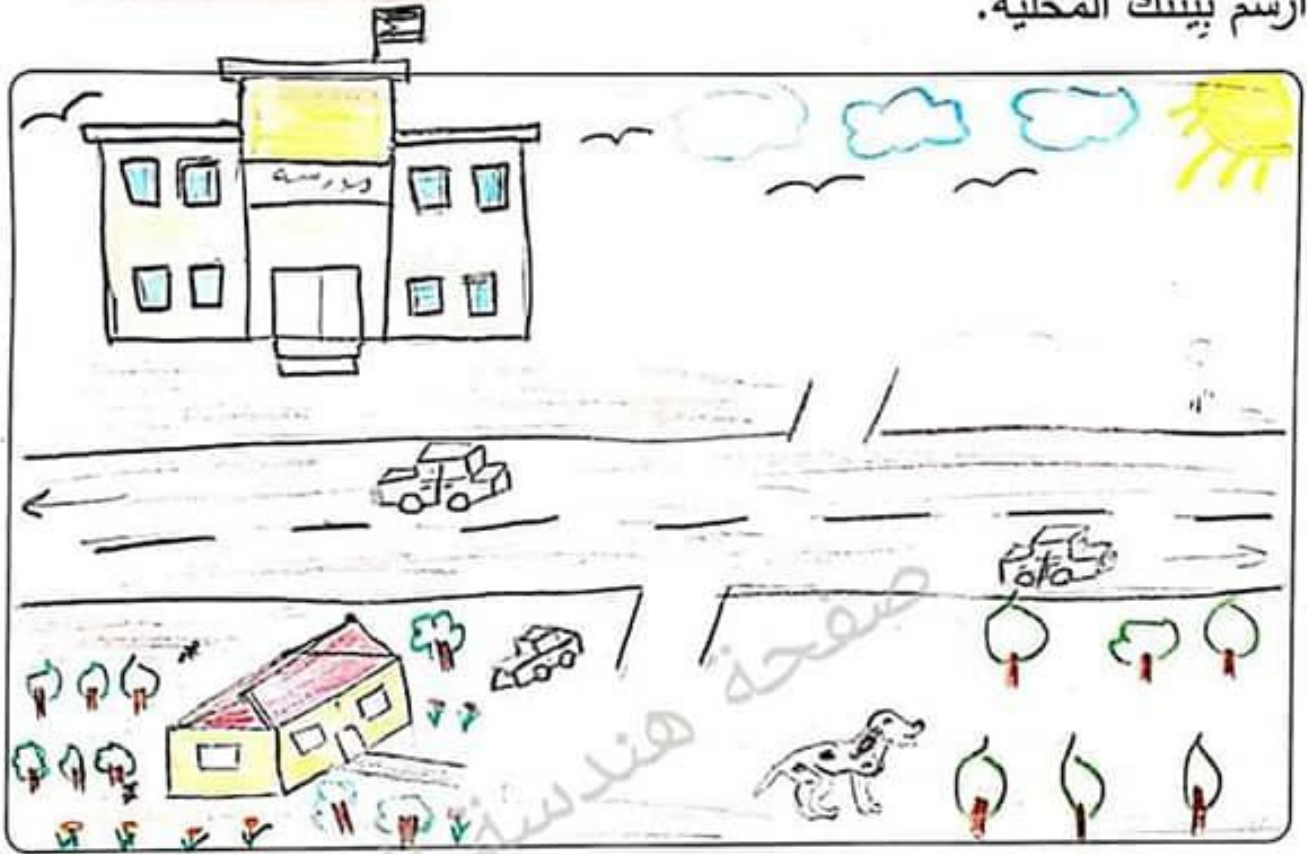
تعيش على اليابسة
حرياء
أفعى
دودة الأرض
كلية

كتاب الطالب، الصفحة 18

1-9 ابحث في البيئة من
حولك

ابحث في البيئة من حولك (1)

ارسم بيئتك المحلية.



- أتوقع أنني سوف أجد فيها: ما كان مشمساً وأخرى غائمة
ويوجد كائنات حية صغيرة تسمى في أماكن الظل والحرارة
تحت الصخور ومنازل العديد من النباتات التي تنمو بالظل

- توقعت ذلك؛ لأن النباتات والكائنات الحية تحتاج
لبسات مختلفة لكي تعيش

ابحث في البيئة من حولك (2)

- ارسم خطتك أو اكتُبها.

أقوم بالتجوال في حديقة الحبيب (أم المنزل)
أكتشف الحيوانات التي تعيش تحت شجرة السرو؛
أكتشف النباتات التي تعيش على
أكتشف نباتات من تحتاج لظل للعيش

- لقد وجدت عناكب، ودمدم الأرض من

دمدم شجرة تفاح ودمدم الرياحان، نغمة

والمرميه

- ارسم المكان الذي عثرت فيه عليها. المناكب بين الكائنات

دمدم الأرض داخل الدببة الرطبة

الرياحان في مكان مشمس، السقاع في مكان ظل

- عد إلى توقعاتك السابقة؛ هل كنت على صواب؟

☐ غير متأكد

☐ لا

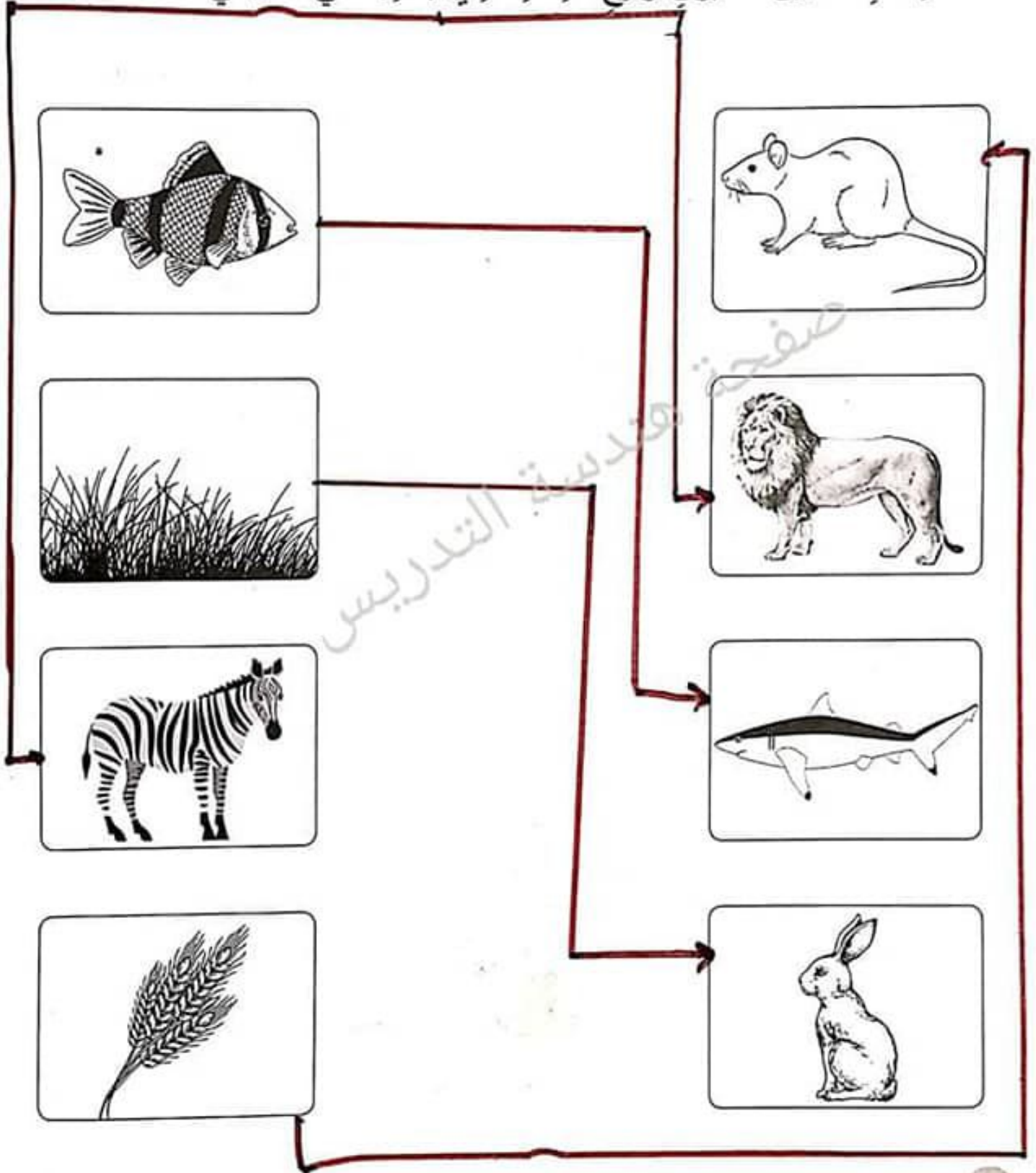
☒ نعم

كِتَابُ الطَّالِبِ، الصَّفْحَةُ 20

1-10 فَلْنَصْنَعْ لَهَا بُيُوتًا!

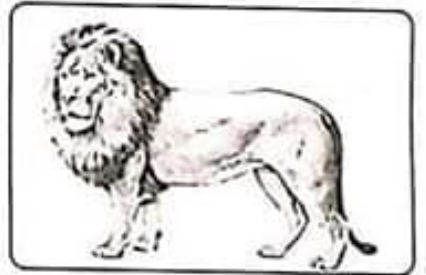
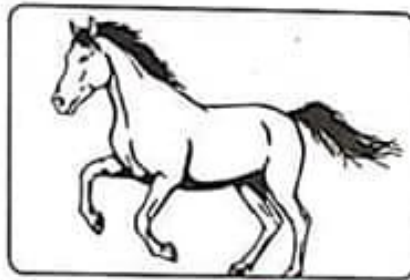
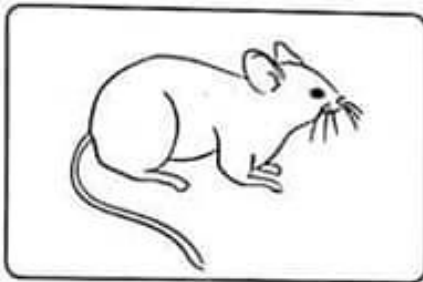
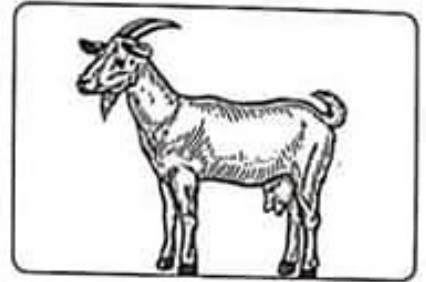
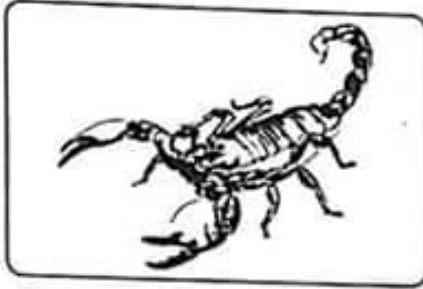
فَلْنَصْنَعْ لَهَا بُيُوتًا!

- صِلْ بِخَطِّ بَيْنَ الْحَيَوَانِ وَنَوْعِ الْغِذَاءِ الَّذِي يُنَاسِبُهُ فِي مَا يَأْتِي:



الحيوانات الأليفة

- ضع إشارة (✓) أسفل الحيوان الأليفة في الأشكال الآتية:



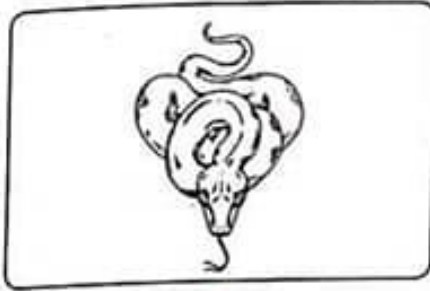
- ارسم حيواناً أليفاً تُحبّه، ثمّ صفّه أمام زملائك.

له ذيل طويل
وشارب فوقه فيه
وشعر ناعم فيه
وارجل أماميه أعين
صغيرة عليه
وأذنان كبيرتان
واسنان حادة

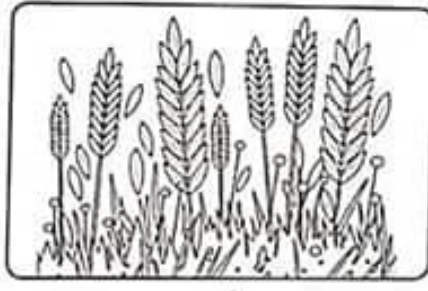


السلسلة الغذائية

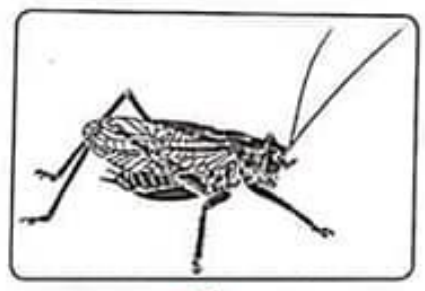
- رتب الكائنات الحية في السلسلة الغذائية الآتية بإعطائها رقماً من (1-5)، ووضّح فيها الغذاء ومن يأكله.



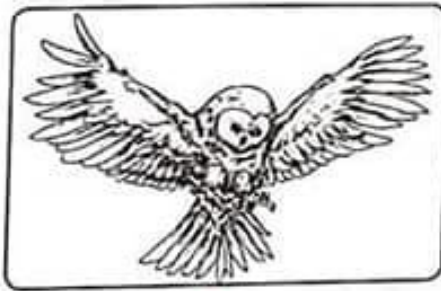
..... ٤



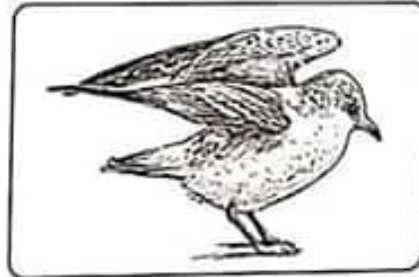
..... ١



..... ٢

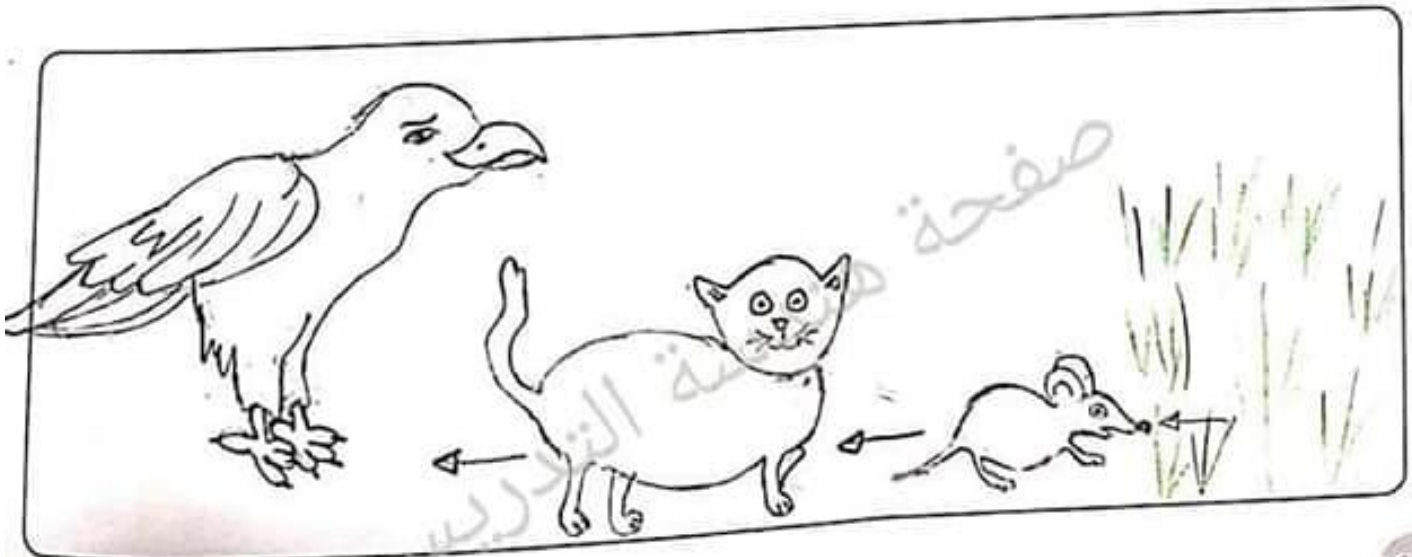


..... ٥



..... ٣

- ارسم سلسلة غذائية مكونة من الكائنات الحية الآتية: (قطّة، عشب، نسر، فأر).



الإثراء اللغوي (1)

Key Words

ورقة	حار	زهر	جاف	صحراء	بارد
leaf	hot	flower	dry	desert	cold
حيوان بري	رطب	اجرة	جذر	ملاط	جبل
wild animal	wet	tree	root	pet	mountain

1. Matching

Draw lines to match the words and the pictures. The first one is done for you.

2. Copy the words

cold Cold بارد

wet Wet رطب



hot hot حار

dry dry جاف



3. What's this?

Fill in the blanks using the words in the word cloud. The first one is done for you.

What's this?

It's a mountain.

What's this?

It's a pet.

What's this?

It's a flower.

What's this?

It's a Leaf.

What's this?

It's a tree.

What's this?

It's a desert.

What's this?

It's a root.



ایک نوجوان