

اليوم : التاريخ :

الدرس الأول : البيئة

البيئة : هي كل ما يحيط بنا .



هواء



حيوانات



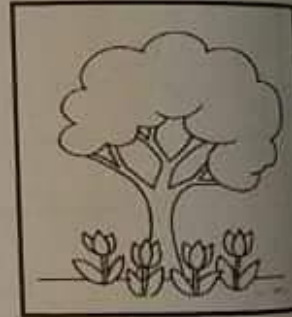
ماء



تربة



أبنية



نباتات

اليوم: التاريخ:

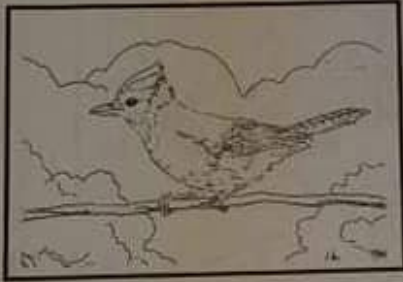
الدرس السابع: الحيوانات في البيئات المختلفة

تحتاج جميع الحيوانات كي تعيش إلى :

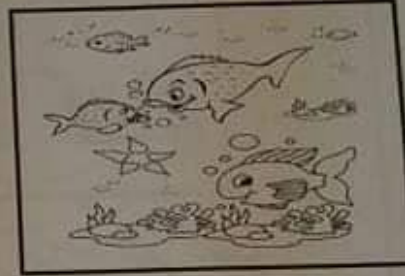
- 1 - الغذاء 2 - الماء 3 - الدفء 4 - المأوى

- تختلف الحيوانات عن بعضها في المأوى

مثل :



العصفور على الشجرة



السمكة تعيش في الماء



الماعز في المرعى

التاريخ:

اليوم:

ورقة عمل (1)

السؤال الأول : ضع إشارة (√) أمام العبارة الصحيحة وإشارة (x) أمام العبارة الخاطئة:

- 1- () البيئة هي كل ما يحيط بنا من ماء وهواء ونبات .
- 2- () الماء غير ضروري لحياة الإنسان .
- 3- () البيئة الطبيعية هي التي صنعها الإنسان .
- 4- () تتغير البيئة خلال السنة حسب الفصول الأربعة .
- 5- () من النباتات التي تعيش في الماء الصبار .

السؤال الثاني: ضع دائرة حول رمز الإجابة الصحيحة :

1 . من البيئات الطبيعية في الأردن :

أ . المحيطات

ب . الطرق

2 . من البيئات الصناعية في الأردن :

أ . الغابات

ب . الأبنية

3 . من النباتات الجبلية :

أ . الزيتون

ب . العنب

اليوم:..... التاريخ:.....

اليوم:..... التاريخ:.....

الدرس الثالث: الكائنات الحية في البيئات المختلفة

- تختلف الكائنات الحية حسب تكيفها والبيئة التي تعيش فيها .

البيئة	المنطقة	مثال
1- حارة جافة	الصحراء	نباتات شوكية مثل الصبار الجمال
2- المائية	البحار ، الأنهار	نباتات مائية أسماك وحياتان
3- باردة	الجبال	أشجار حرجية - غابات الغزال

وجه الشبه والاختلاف بين بيئتين مختلفتين :

البيئة	مثال	وجه الشبه	وجه الاختلاف
صحراء	جمال - صبار	احتياجاتها	بيئة جافة حارة
بحر	نبات بحري - أسماك	احتياجاتها	بيئة مائية

التاريخ:.....

اليوم:.....

أنواع البيئة

1- البيئة الطبيعية : هي التي خلقها الله تعالى ، ولم يتدخل فيها الإنسان.

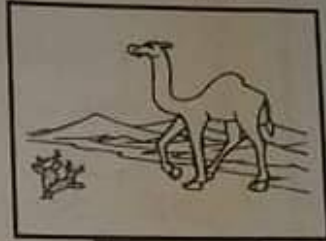
مثل :



مراعي



غابات



صحاري



جبال



محيطات

2- البيئة الصناعية : هي التي صنعها الإنسان .

مثل :



طرق



أبنية

التاريخ:

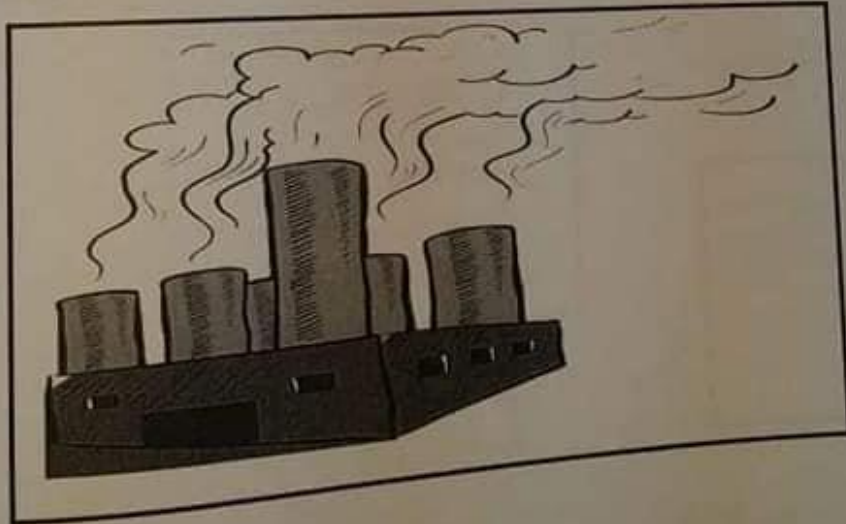
اليوم:

الدرس الثامن: ملانم أم غير ملانم

- البيئة الملائمة : هي البيئة التي توفر للكانن الحي الذي يعيش فيها جميع احتياجاته .



- البيئة غير الملائمة : هي البيئة التي لا توفر للكانن الحي جميع احتياجاته .



التاريخ:.....

اليوم:.....

الدرس الحادي عشر: الحيوانات الأليفة

الحيوانات الأليفة: هي الحيوانات التي يربّيها الإنسان ويرعاها ويطعمها ويوفر لها المأوى كي يستفيد منها .

مثل :



الحيوانات غير الأليفة : هي الحيوانات التي لا يربّيها الإنسان ولا تعيش

في المنزل مثل :

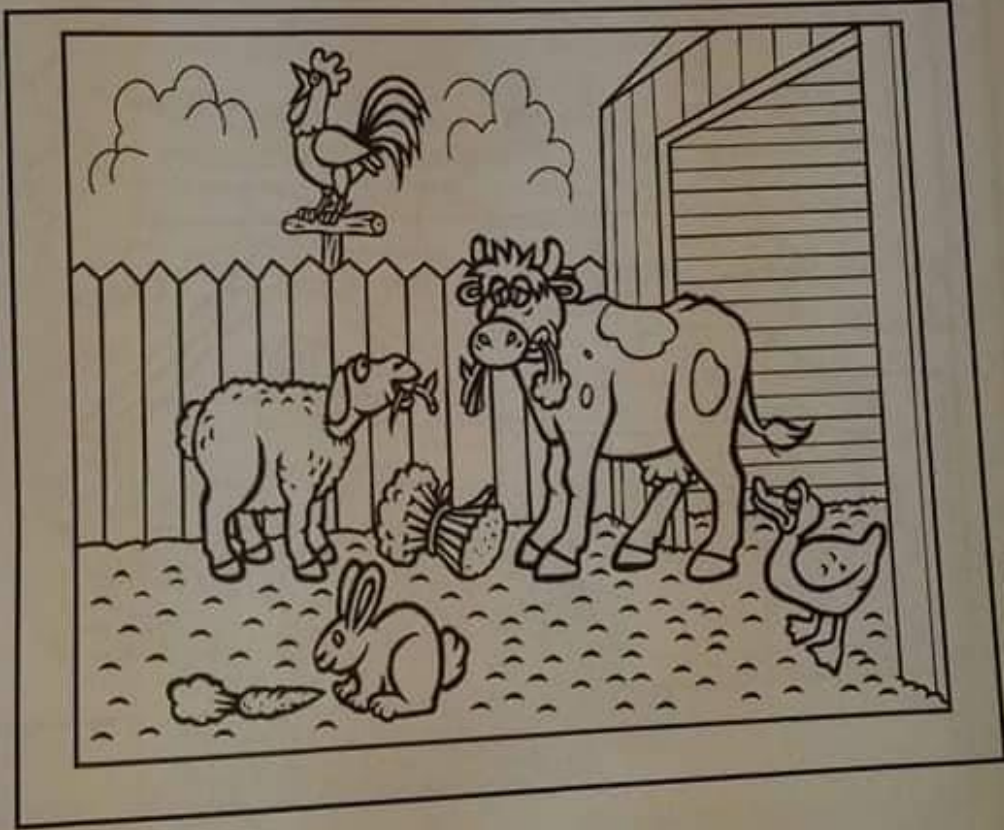


التاريخ:

اليوم:

الدرس العاشر: فلنصنع لها بيتًا

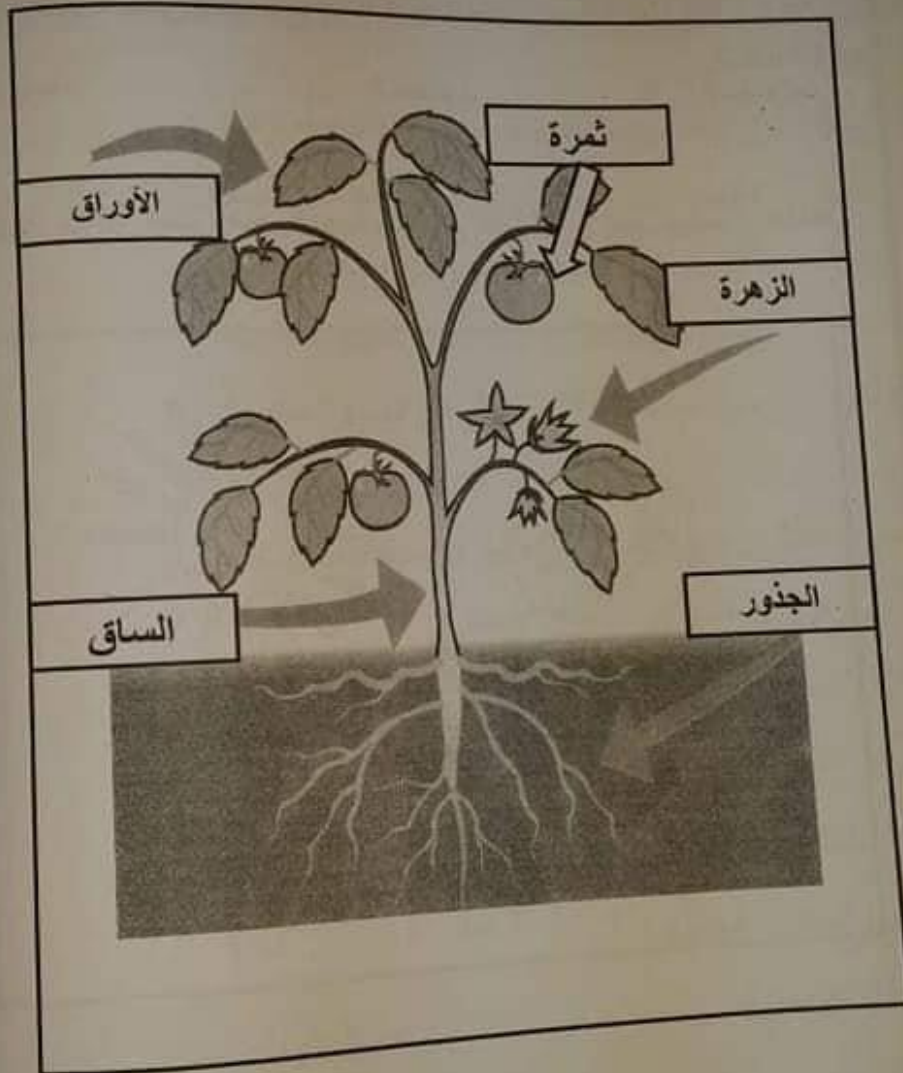
- تعيش الحيوانات في بيئات طبيعية مختلفة تسمى مربي
- يقسم المربي إلى : أ - مربي مائي (أسماك)
- ب - مربي يابس (جمل)
- تجد الحيوانات داخل المربي ما تحتاج إليه من مأوى
- و غذاء وماء وهواء .



اليوم :

التاريخ :

الدرس الخامس: أجزاء النباتات



التاريخ:

اليوم:

ورقة عمل (6)

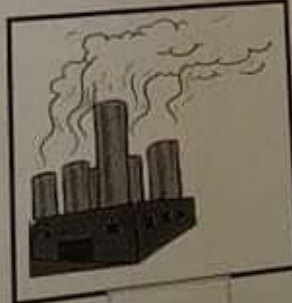
السؤال الأول : املأ الفراغ بالإجابة الصحيحة :

1 - يحتاج الإنسان إلى و و كي يعيش .

2 - من العادات الصحية

3 - من العادات غير الصحية

- السؤال الثاني: ضع إشارة (V) أسفل الصورة التي تدل على سلوك صحي وإشارة (X) أسفل الصورة التي تدل على سلوك غير صحي:

☐☐☐☐☐☐

التاريخ:

اليوم:

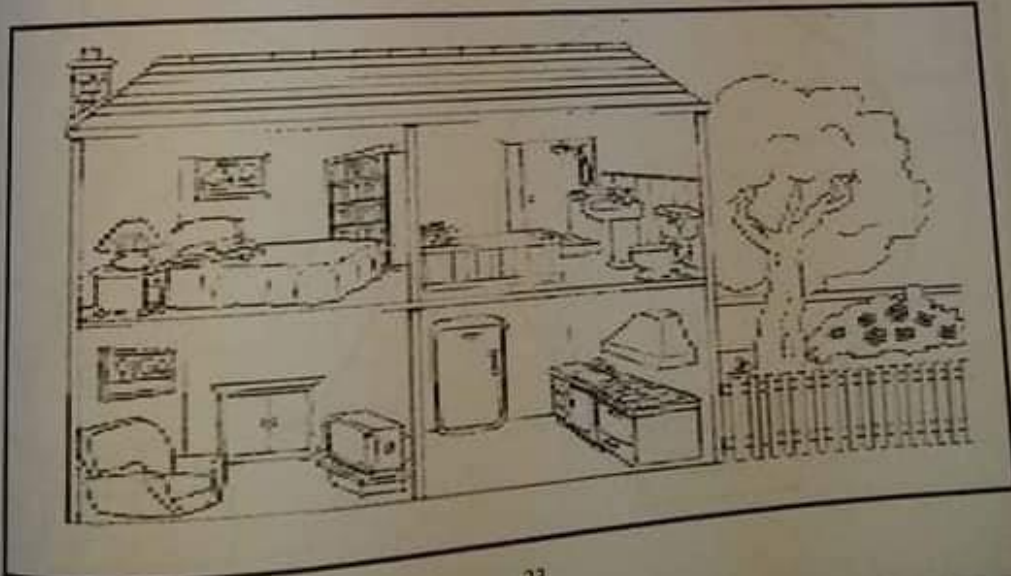
احتياجات الإنسان الأساسية :

- يحتاج الإنسان إلى (الغذاء والماء والهواء والمسكن) للحصول على الطاقة اللازمة حتى يستطيع القيام بجميع الأنشطة اليومية .

- المسكن : هو المكان الذي يعيش فيه أفراد الأسرة فلكل فرد الحق في العيش في مكان صحي .

• شروط المسكن الصحي :

- 1 - ضرورة التهوية (دخول الهواء إلى البيت) .
- 2 - الإضاءة الطبيعية (أشعة الشمس) .
- 3 - بعيدة عن التلوث (المناطق الصناعية) .



التاريخ:

اليوم:

الدرس الثاني: أجزاء جسم الإنسان



فوائد أجزاء جسم الإنسان :

- 1 - الرأس : (العقل) للتفكير.
- 2 - الذراع : للكتابة .
- 3 - الجذع : لحمل الأشياء.
- 4 - الرجل : للمشي .

- اكتب ثلاث من أجزاء جسم الإنسان الموجودة بالصورة ؟

1.

2.

3.

التاريخ:

الوحدة الثانية

اليوم:

الدرس الأول: نحن متشابهون

يوجد لدى كثير من الناس ملامح متشابهة.
لقد خلق الله تعالى الإنسان وكرمه عن سائر المخلوقات وأعطاه عقلاً
يفكر به ، ويميز بين الخير والشر .



- هل يتشابه الأطفال الذين تراه في الصورة ؟

- بم هم متشابهون ؟

التاريخ:

اليوم:

ورقة عمل (4)

السؤال الأول : اكتب أسماء حيوانات اليفة وغير اليفة :

- حيوانات اليفة و

- حيوانات غير اليفة و

السؤال الثاني : اكتب مثال على أنواع المربي .

..... مائي

..... ربابس

أنواع المربي

السؤال الثالث : رتب السلسلة الغذائية بالطريقة الصحيحة :



()



()



()



()

التاريخ:

اليوم:

ورقة عمل (5)

صل بخط بين كل جزء من جسم الانسان ووظيفته:



التاريخ:.....

اليوم:.....

الدرس الثالث: احتياجات الإنسان (الأساسية)

نحتاج جميعنا إلى الغذاء والماء والهواء (الأكسجين) والمسكن كي نعيش
ويختلف الناس في نوع غذائهم .



الماء



الغذاء



المسكن



الهواء

..... التاريخ:

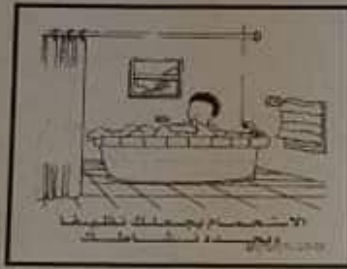
اليوم:

الدرس الرابع: صحة جسم الإنسان

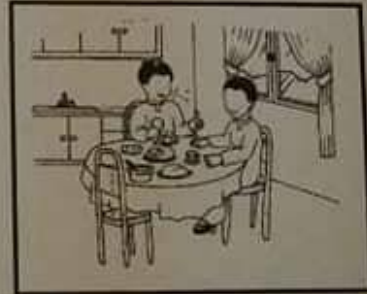
- يمارس كل منا مجموعة من الأنشطة يمكن تصنيفها إلى :

1 - صحي 2 - غير صحي

من الأنشطة الصحية : العناية بنظافة الجسم من خلال الاستحمام وتقليم الأظافر وغسل اليدين والغذاء الصحي.



من الأنشطة غير الصحية : عدم الاهتمام بنظافة الجسم والنوم متأخراً وعدم ممارسة الرياضة وهذا يسبب المرض .



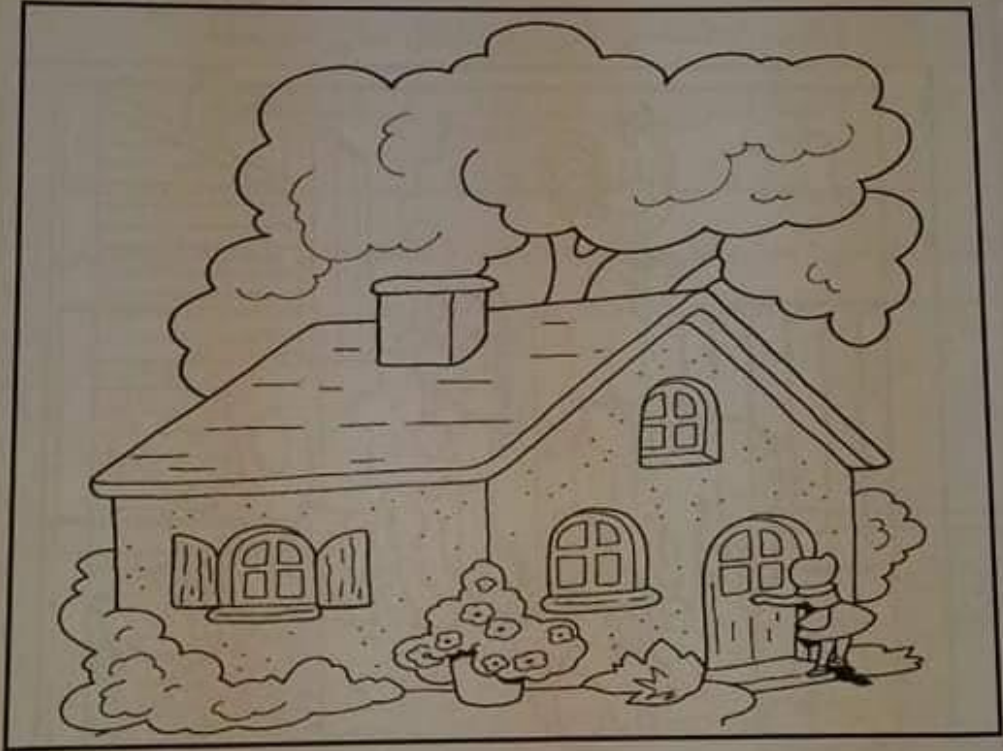
..... التاريخ:

..... اليوم:

الدرس التاسع : البيئة المحلية

البيئة المحلية : هي البيئة التي يعيش فيه التلميذ والتي يتفاعل معها .

- تأمل الصورة المجاورة ، ما الحيوانات التي يمكن أن تعيش في بيتك ؟



اليوم:

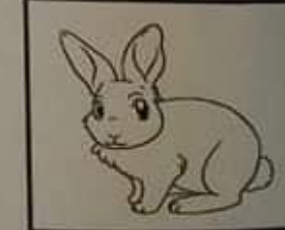
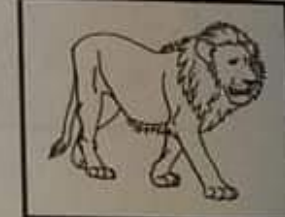
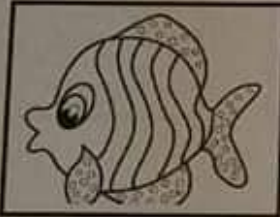
التاريخ:

ورقة عمل (3)

السؤال الأول : ضع إشارة (√) أمام العبارة الصحيحة وإشارة (x) أمام العبارة الخاطئة:

- 1 - () تحتاج الحيوانات كي تعيش إلى الغذاء والماء .
- 2 - () يعيش السمك في المرعى .
- 3 - () يعيش العصفور على الشجرة .
- 4 - () البيئة الملائمة هي التي توفر للكانن الحي احتياجاته .
- 5 - () البيئة التي يعيش فيها التلميذ هي البيئة المحلية .

السؤال الثاني : صل بخط بين الحيوان ونوع الغذاء الذي يناسبه في ما يلي :



التاريخ:

اليوم:

ماذا نستفيد من الحيوانات ؟

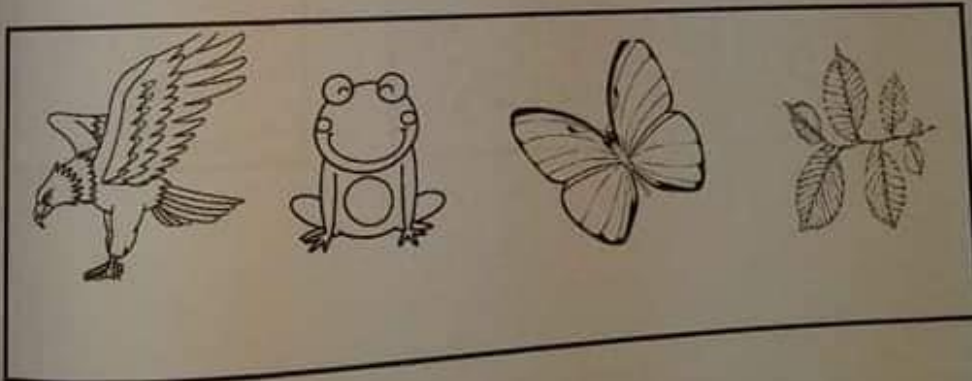
اسم الحيوان	فائدته
الدجاج	اللحم ، البيض ، الريش .
الأغنام	اللحم ، الصوف ، الحليب .
الأبقار	اللحم ، الحليب ، الجلد .
الأرانب	اللحم ، الفرو .

التاريخ:.....

اليوم:.....

الدرس الثاني عشر: السلسلة الغذائية

- العلاقات الغذائية : هي ارتباط الكائنات الحية في البيئة في ما بينها .
- تبدأ السلسلة الغذائية بالنبات .
- السلسلة الغذائية : هو التسلسل الذي الذي تحصل به الكائنات الحية على الغذاء .
- إذا هاجم عدد كبير من الفئران منطقة زراعية ، ماذا نتوقع أن يحدث ؟
- يختل النظام البيئي وبالتالي تصبح المنطقة خالية .



٣ - اكتب نوع البيئة حسب الوصف

١- صخرية مرتفعة فيها رياح شديدة (باردة ودافئة) جبال

٢- شديدة الحرارة وجافة يعيش فيها الجمل (حارة وجافة)

صحراء

٣- منبسطة كثيرة العشب يرعى فيها الخروف مراعى سهول

٤- مكان بارد ورطب يعيش فيه الأسماك البحر

٤- اكتب اسم كل بيئة تحت الصورة



غابة

صحراء

جبال

أهلاً
علم
أرجو دراسة درس البيئة من هذه الورقة فقط

١ - كل ما يحيط بنا يسمى البيئة

٢ - صنف : ضع دائرة حول البيئة الطبيعية و x حول البيئة الصناعية :



جبل



شارع



شجرة



بحر



بيت



سيارة



صحراء



رصيف



غابة