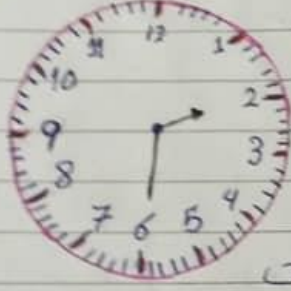


اسم الدرس :- حساب الفترات الزمنية  
الهدف :- ليتعرف الطالب على كيفية حساب الزمن

أحيائي طلاب الصف الرابع الرجاء التأكد من قبل أولياء الأمور من قدرة الطلبة الأعزاء على قراءة الساعة ذات العقارب



الساعة مقسمة إلى اثني عشر جزءاً  
وكل جزء يساوي 5 دقائق

أي بين رقم 1 ورقم 2 خمسة دقائق

ولنتذكر عزيزي الطالب بعض المعلومات  
التي تم دراستها في الصفوف السابقة وهي مهمة  
في حساب الفترات الزمنية مثل :-

الساعة = 60 دقيقة

$\frac{1}{2}$  ساعة = 30 دقيقة

$\frac{1}{3}$  ساعة = 20 دقيقة

$\frac{1}{4}$  ساعة = 15 دقيقة

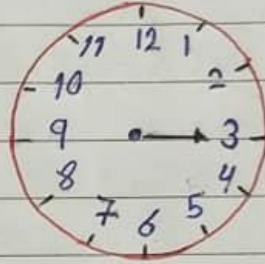
(٢)

Subject

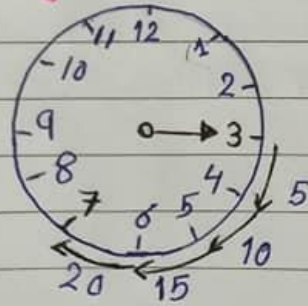
Date

No.

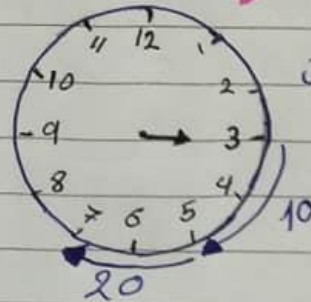
والآن انظر عزيزي الطالب إذا كان عقرب الدقائق يدور إلى العدد 3 وتحرك إلى العدد 7 فكم يكون الوقت المستغرق



ابدأ عزيزي الطالب بالعد (القفز) خمساً حتى يصل العقرب معك إلى العدد 7  
 ← يكون الوقت المستغرق 20 دقيقة



وأيضاً يمكننا العد (القفز) عشرات



القفز عشرون

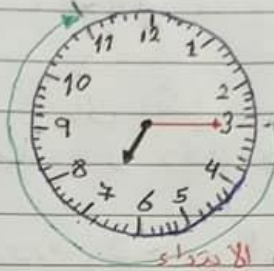
ويمكن أتمزي المراقبة حساب الوقت المستغرق بعملية  
حسابية بسيطة

الوقت المستغرق = وقت الانتهاء - وقت البدء

انظر إلى الساعتين



وقت الانتهاء



وقت البدء

فيكون الوقت المستغرق

د : 55  
س : 7

- 15 : 7

40 : دقيقة

ملاحظة:- نقوم بطرح الدقائق من الدقائق والساعات  
من الساعات .

# 1- حساب الفترات الزمنية (1)

حسب الفترات الزمنية بالمناعاب والدقائق.

احسب في ما يأتي الفترة الزمنية التي استغرقها كل طالب في حل واجبه البيتي:

الفترة الزمنية المستغرقة

وقت الانتهاء (مساءً)

وقت البدء (مساءً)

45 دقيقة



أحمد:

50 دقيقة



بيل:

50 دقيقة



علي:

47 دقيقة



آلاء:

1 ساعة و 5 دقائق



هنا:

36 دقيقة



ناصر:

1) أخصب في ما يأتي الفترة الزمنية التي قضتها كل شخص في العمل المطلوب:

الشخص	وقت البدء (صباحاً)	وقت الانتهاء (مساءً)	الزمن المستغرق (ساعات و دقائق)
الأول	8:15	5:25	9 1 10
الثاني	7:35	6:20	10 4 5
الثالث	7:44	6:12	10 2 8

2) ذهب قيس وأخته زينة إلى بيت جدّهما، وقد وصلوا البيت الساعة 2:02 ظهراً، ثم غادروا الساعة 5:43 مساءً. أخصب الفترة الزمنية التي قضوها قيس وزينة في بيت الجدّ.

طريقة أخرى:

2:02 → 3:02 → 4:02 → 5:02

12 min 23 min 13 min

5:02 5:15 5:28 (5:41)

3 ساعات و 41 دقيقة

5 : 43  
2 : 02  
3 : 41

3) الجدول الآتي يبيّن الفترة الزمنية التي استغرقها شخصان في سباق العشارية. أكمل الفراغ في الجدول الآتي بالرّمن المناسب، ثم أنقذ من صيغة الإجابة:

الشخص	وقت البدء	وقت الانتهاء	الزمن المستغرق
الأول	9:12	12:25	3 ساعات و 13 دقيقة.
الثاني	8:20	1:17	4 ساعات و 57 دقيقة.



## الدرس: حساب الفترات الزمنية 2

في هذا الدرس يتمكن الطالب من استخدام التقويم في حساب فترات زمنية.

استغرقت مياء 3 أسابيع في بحوثها العلمية في استغرق البحث 3 أسابيع

$$3 \times 7 = 21 \text{ يوم}$$

\* الأسبوع = 7 أيام

\* الشهر = 4 أسابيع

\* السنة = 12 شهراً

### \* أشهر السنة

الشهر 4  
نيسان  
30 يوم

الشهر 3  
آذار  
31 يوم

الشهر 2  
شباط  
29/28 يوم

الشهر 1  
كانون الثاني  
31 يوم

الشهر 8  
آب  
31 يوم

الشهر 7  
تموز  
31 يوم

الشهر 6  
حزيران  
30 يوم

الشهر 5  
أيار  
31 يوم

الشهر 12  
كانون الأول  
31 يوم

الشهر 11  
كشور الثاني  
30 يوم

الشهر 10  
كشور الأول  
31 يوم

الشهر 9  
أيلول  
30 يوم

\* نستنتج أن :-  
1- يمكن حساب عدد الأسابيع بين تاريخين عن طريق  
العدد القساري عموديا

2- يمكن حساب عدد الأيام بين تاريخين عن طريق  
أفقيا (أحد الفترة الزمنية بين (الأيام) بين اليوم (10) من شهر  
آيار إلى اليوم (17) من شهر حزيران

**آيار**

السبت	الجمعة	الخميس	الأربعاء	الثلاثاء	الاثنين	الأحد
7	6	5	4	3	2	1
14	13	12	11	10	9	8
21	20	19	18	17	16	15
28	27	26	25	24	23	22
				31	30	29

**حزيران**

السبت	الجمعة	الخميس	الأربعاء	الثلاثاء	الاثنين	الأحد
4	3	2	1			
11	10	9	8	7	6	5
18	17	16	15	14	13	12
25	24	23	22	21	20	19
		30	29	28	27	26

لا نحسب اليوم [10] من الفترة الزمنية  
عدد الأسابيع = 5 ، عدد الأيام = 3  
 $5 \times 7 + 3 = 38$  يوم

مثال: أجد الفترة الزمنية بالأيام بدءاً باليوم 8 من شهر آب إلى اليوم 22 من شهر أيلول.

أب						
الأحد	الاثنين	الثلاثاء	الأربعاء	الخميس	الجمعة	السبت
				1	2	3
4	5	6	7	8	9	10
11	12	13	14	15	16	17
18	19	20	21	22	23	24
25	26	27	28	29	30	31

أيلول						
الأحد	الاثنين	الثلاثاء	الأربعاء	الخميس	الجمعة	السبت
1	2	3	4	5	6	7
8	9	10	11	12	13	14
15	16	17	18	19	20	21
22	23	24	25	26	27	28
29	30					

ملاحظة مهمة لا نحسب اليوم الأول من الفترة الزمنية

\* لا نحسب اليوم (8) في الفترة الزمنية

عدد الأسابيع بين اليوم (8) من شهر آب واليوم (22) من

شهر أيلول هو 6 أسابيع

عدد الأيام بين اليوم 19 واليوم 22 من شهر أيلول

هو (3) أيام

إذن الفترة الزمنية =  $(6 \times 7) + 3$

يوم 42 + 3 = 45



١٠ يستلزم التقويم في جدول هوذا (لا أحسب اليوم الأول من)

خريفان							أيار						
1	2	3	4	5	6	7	1	2	3	4	5	6	7
8	9	10	11	12	13	14	8	9	10	11	12	13	14
15	16	17	18	19	20	21	15	16	17	18	19	20	21
22	23	24	25	26	27	28	22	23	24	25	26	27	28
29	30						29	30	31				

الفترة الزمنية:

١٥ سابع + يوم

يؤمًا.  $2 \times 7 + 2 = 16$   $3 \times 7 + 2 = 23$

١١ اعتمادًا على صفحات التقويم الآتية، أكمل الفراغ في الجدول التالي بما هو مطلوب (لا أحسب اليوم الأول من الفترة الزمنية):

أيار							خريفان							تموز						
1	2	3	4	5	6	7	1	2	3	4	5	6	7	1	2	3	4	5	6	7
8	9	10	11	12	13	14	8	9	10	11	12	13	14	8	9	10	11	12	13	14
15	16	17	18	19	20	21	15	16	17	18	19	20	21	15	16	17	18	19	20	21
22	23	24	25	26	27	28	22	23	24	25	26	27	28	22	23	24	25	26	27	28
29	30	31					29	30	31					24	25	26	27	28	29	30

الفترة الزمنية (بالأيام)	الفترة الزمنية (بالأيام والأسابيع)	الزمن (من - إلى)
$6 \times 7 + 2 = 44$	١٥ سابع + يوم	4 من شهر أيار - 17 من شهر خريفان.
$5 \times 7 + 4 = 39$	١٥ سابع + ٩ أيام	22 من شهر أيار - 30 من شهر خريفان.
$6 \times 7 + 1 = 43$	١٥ سابع + يوم	5 من شهر خريفان - 18 من شهر تموز.
$8 \times 7 + 6 = 62$	١٨ سابع + ٦ أيام	24 من شهر أيار - 25 من شهر تموز.

١٢ على صفحتي التقويم المجاورتين، اخلّ المسالتين الآتيتين:

أيلول						
1	2	3	4	5	6	7
8	9	10	11	12	13	14
15	16	17	18	19	20	21
22	23	24	25	26	27	28
29	30					

(أ) تبدأ بطولة كرة القدم يوم 7 من شهر أيلول، وتنتهي يوم 5 من شهر تشرين الأول. كم يوماً ستستغرق البطولة؟

$$4 \times 7 = 28 \text{ يوم}$$

تشرين الأول						
1	2	3	4	5	6	7
8	9	10	11	12	13	14
15	16	17	18	19	20	21
22	23	24	25	26	27	28
29	30	31				

(ب) بدأ مشروع بناء يوم 3 من شهر أيلول، والنهي يوم 27 من شهر تشرين الأول. كم أسبوعاً استغرق بناء المشروع؟ كم يوماً استغرق بناؤه؟

$$7 \text{ أسبوع و } 5 \text{ أيام}$$

٣ قَرَرَت إحدَى البلديات إنشاء ملعب للأطفال في فترة لا تزيد على 18 أسبوعاً. اعتماداً على تقويم هذا العام، أي الخطط الزمنية المقترحة في الجدول الآتي يمكن استخدامها لإنشاء الملعب في الوقت المحدد؟

الخطّة المقترحة	تاريخ البدء	تاريخ الانتهاء	الفترة الزمنية المستغرقة	هل سينتهي المشروع في الوقت المحدد؟ (نعم/ لا)
(أ)	12 من شهر شباط.	14 من شهر حزيران.	120 يوم 17 أسبوع + 6 أيام	نعم
(ب)	19 من شهر نيسان.	27 من شهر آب.	130 يوم 18 أسبوع + 4 أيام	لا
(ج)	16 من شهر تموز.	13 من شهر تشرين الثاني.	120 يوم 17 أسبوع + 6 أيام	نعم
(د)	16 من شهر آب.	18 من شهر كانون الأول.	124 يوم 17 أسبوع + 6 أيام	نعم

